

OPĆI PODATCI O ODJELU

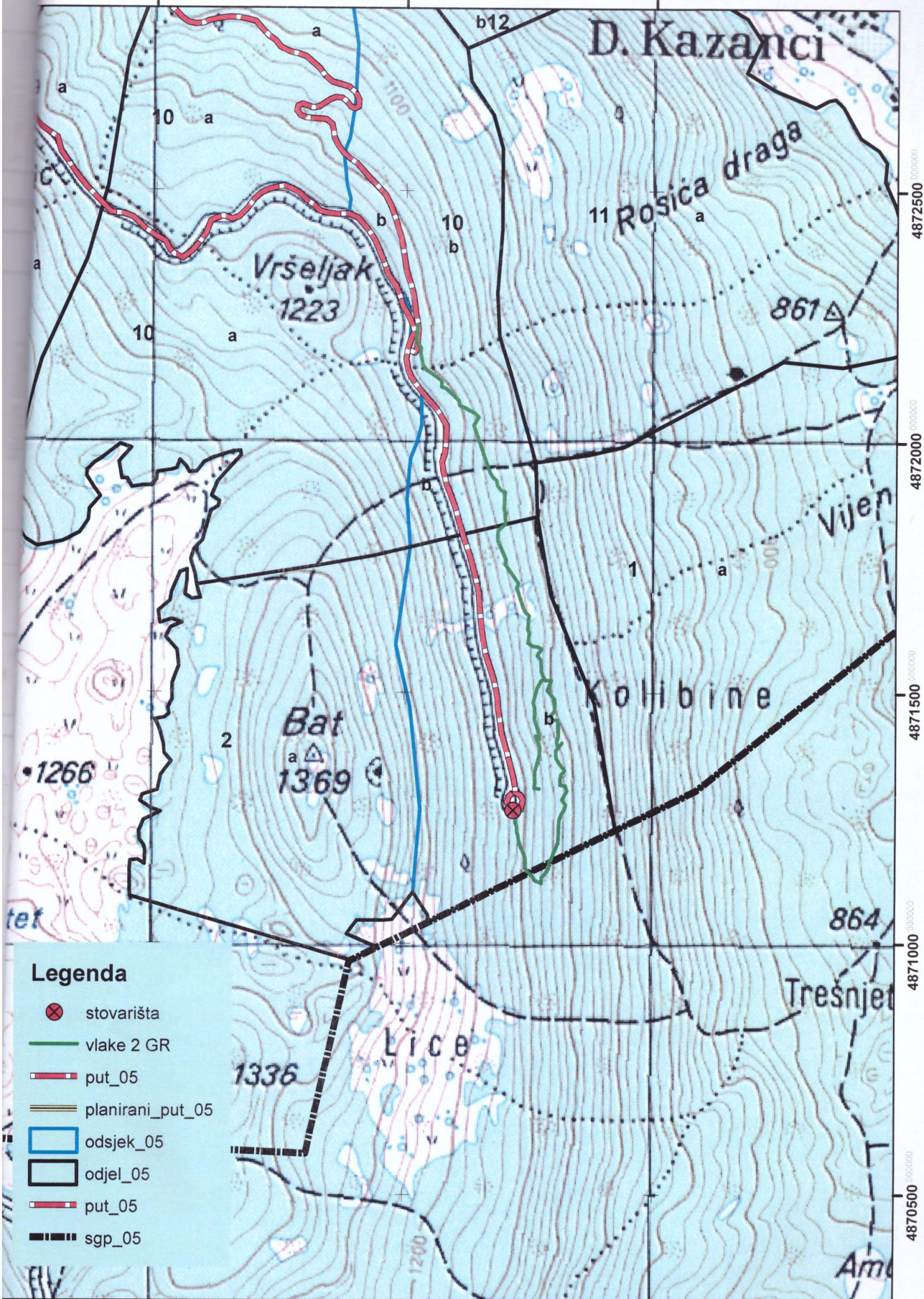
Šumarija	Bosansko Grahovo		
Gospodarska jedinica	Gnjat Risovac		
Odjel	2		
Površina (ha)	24,08		
Neto drvena masa (m ³)	Četinjače	Listače	Σ
	0	1141,84	1141,84
Srednja zapremina doznačenog stabla (m ³)	0,85		
Srednji promjer doznačenih stabala	25,89		
Ukupna drvena zapremina doznačenih stabala (m ³)	1 264,46		
Ukupan broj doznačenih stabala (komada)	1 479		
Prosječni broj doznačenih stabala (kom/ha)	61,4		
Prosječna doznačena zapremina doznačenog stabla (m ³ /ha)	52,50		
Srednja udaljenost privlačenja(m)	< 250		
Uvjeti rada	Nepovoljan		
Dvotjedna dinamika (m ³)	563 m ³ Odnosi se na LOT 1 (odjeli 2 i 10)		
Potreban broj radnih dana	74 Odnosi se na LOT 1 (odjeli 2 i 10)		
Vrijednost poslova (KM)	89 756,74 Odnosi se na LOT 1 (odjeli 2 i 10)		
Udaljenost od šumarije (km) cca.	40		
Napomena:	Datum početka obračuna radnih dana je 01.06.2018.		

M 1:10 000

6388000

6388500

6389000



4872500
4872000
4871500
4871000
4870500

Legenda

- ⊗ stovarišta
- vlake 2 GR
- - - put_05
- - - planirani_put_05
- odsjek_05
- odjel_05
- - - put_05
- - - sgp_05

6388000

6388500

6389000

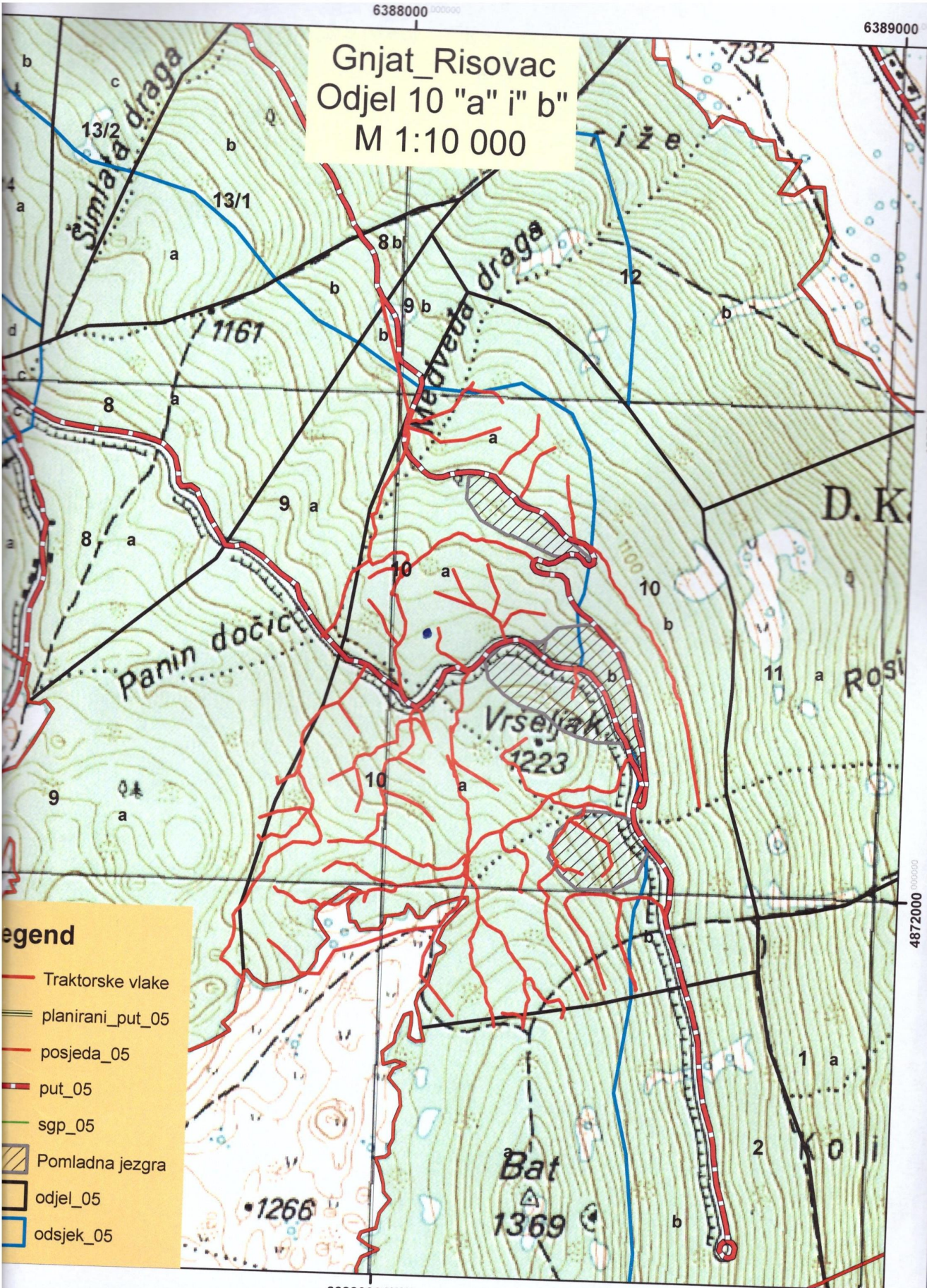
OPĆI PODATCI O ODJELU

Šumarija	Bosansko Grahovo		
Gospodarska jedinica	Gnjat Risovac		
Odjel	10 a,b		
Površina (ha)	40,55		
Neto drvena masa (m ³)	Četinjače	Listače	Σ
	427	1886	2313
Srednja zapremina doznačenog stabla (m ³)	0,91		
Srednji promjer doznačenih stabala	28,87		
Ukupna drvena zapremina doznačenih stabala (m ³)	2 413,74		
Ukupan broj doznačenih stabala (komada)	2 664		
Prosječni broj doznačenih stabala (kom/ha)	65,7		
Prosječna doznačena zapremina doznačenih stabala (m ³ /ha)	59,52		
Srednja udaljenost privlačenja (m)	< 250		
Uvjeti rada	Srednje povoljni		
Dvotjedna dinamika	563 m ³ Odnosi se na LOT 1 (odjeli 2 i 10)		
Potreban broj radnih dana	74, Odnosi se na LOT 1 (odjeli 2 i 10)		
Vrijednost poslova (KM)	89 756,74 Odnosi se na LOT 1 (odjeli 2 i 10)		
Udaljenost od šumarije (km) cca.	40		
Napomena :	Datum početka obračuna radnih dana je 01.06.2018.		

6388000

6389000

Gnjat_Risovac
 Odjel 10 "a" i "b"
 M 1:10 000



Legend

- Traktorske vlake
- planirani_put_05
- posjeda_05
- put_05
- sgp_05
- Pomladna jezgra
- odjel_05
- odsjek_05

6388000

6389000