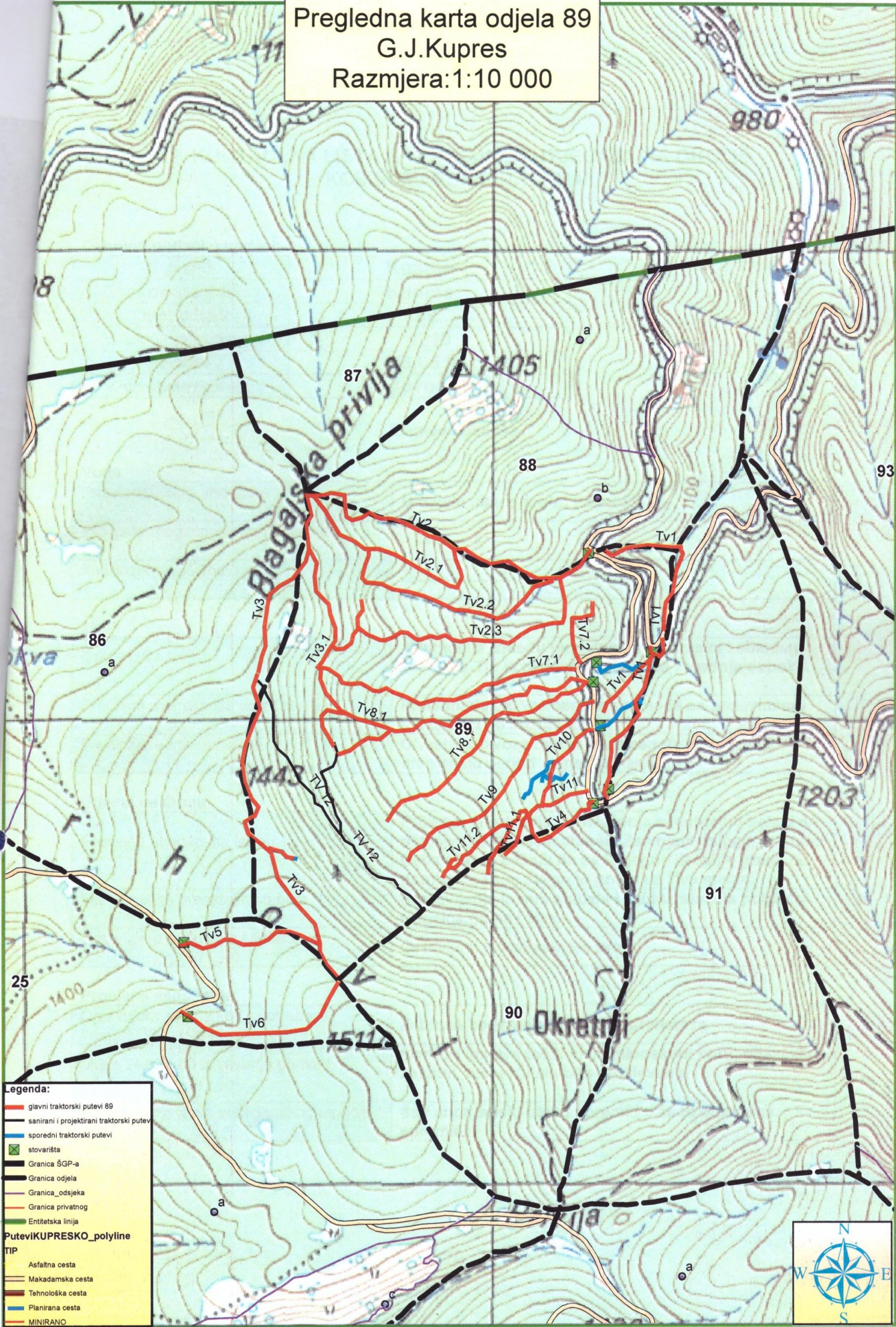


## OPĆI PODATCI O ODJELU

<b>Šumarija</b>	Kupres		
<b>Gospodarska jedinica</b>	Kupres		
<b>Odjel</b>	89		
<b>Površina (ha)</b>	59,65		
<b>Neto drvena masa (m<sup>3</sup>)</b>	<b>Četinjače</b>	<b>Listače</b>	<b>Σ</b>
	2 572,37	1 080,27	3 652,64
<b>Srednja zapremina doznačenog stabla (m<sup>3</sup>)</b>	1,38		
<b>Srednji promjer doznačenih stabala</b>	35,24		
<b>Ukupna drvena zapremina doznačenih stabala (m<sup>3</sup>)</b>	4 458,43		
<b>Ukupan broj doznačenih stabala (komada)</b>	3 226		
<b>Prosječni broj doznačenih stabala (kom/ha)</b>	54,1		
<b>Prosječna doznačena zapremina doznačenih stabala (m<sup>3</sup>/ha)</b>	74,74		
<b>Srednja udaljenost privlačenja (m)</b>	501-750		
<b>Uvjeti rada</b>	Srednje povoljan		
<b>Dvotjedna dinamika</b>	610 m <sup>3</sup>		
<b>Potreban broj radnih dana</b>	72		
<b>Vrijednost poslova (KM)</b>	82 184,40		
<b>Udaljenost od šumarije (km) cca.</b>	17		
<b>Napomena:</b>	Datum početka obračuna radnih dana je 01.08.2018.		

Pregledna karta odjela 89  
 G.J.Kupres  
 Razmjera:1:10 000



- Legenda:**
- glavni traktorski putevi 89
  - - - sanirani i projektirani traktorski putevi
  - sporedni traktorski putevi
  - stovarišta
  - - - Granica ŠGP-a
  - - - Granica odjela
  - - - Granica odsjeka
  - - - Granica privatnog
  - Entitetska linija
- PuteviKUPRESKO\_polyline**
- TIP**
- Asfaltna cesta
  - Makadamska cesta
  - Tehnološka cesta
  - Planirana cesta
  - MINIRANO

