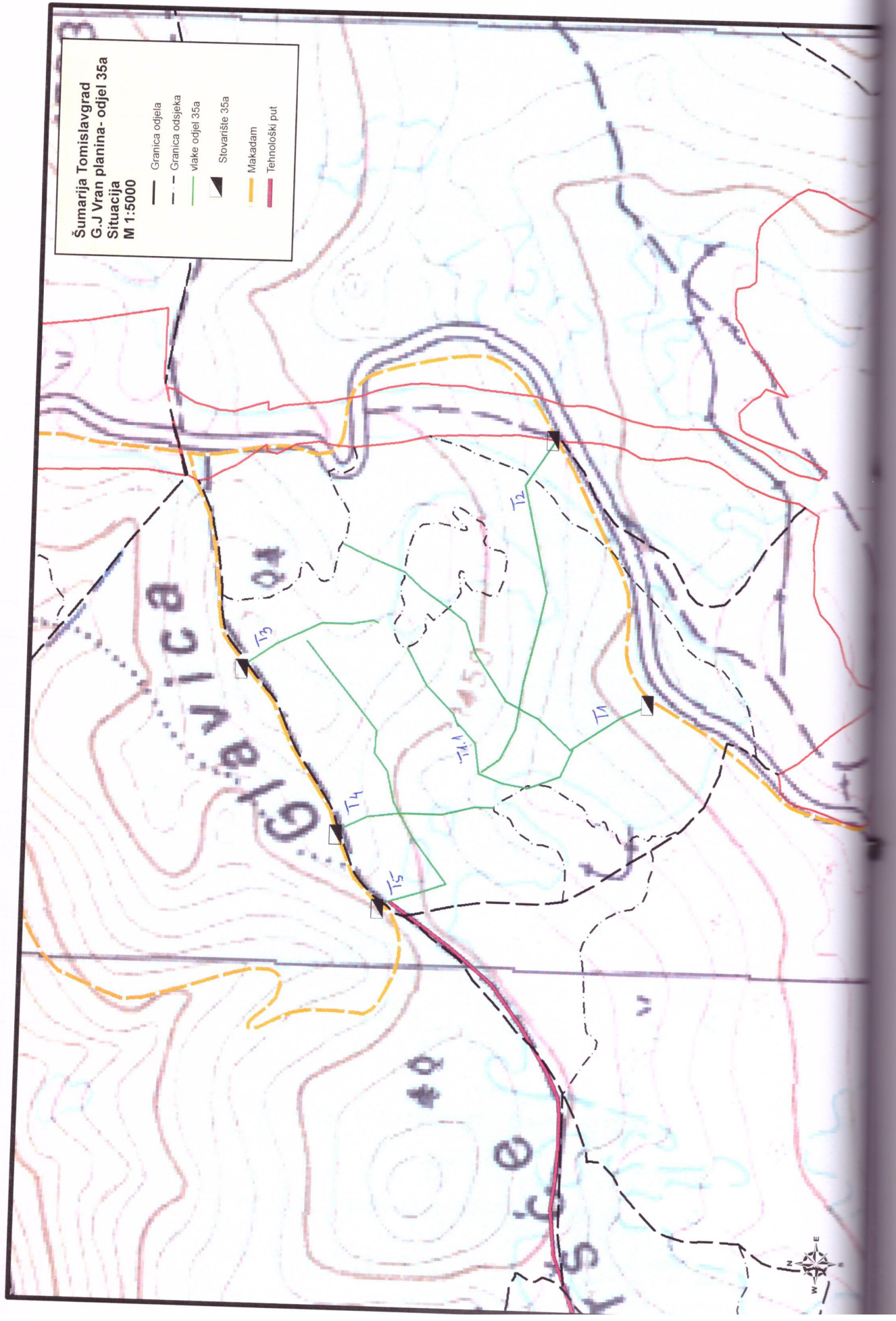


## OPĆI PODACI O ODJELU

<b>Šumarija</b>	Tomislavgrad		
<b>Gospodarska jedinica</b>	Vran planina		
<b>Odjel</b>	35		
<b>Površina (ha)</b>	15,99		
<b>Neto drvena masa (m<sup>3</sup>)</b>	<b>Četinjače</b>	<b>Listače</b>	<b>Σ</b>
	535,31	100,39	635,70
<b>Srednja zapremina doznačenog stabla (m<sup>3</sup>)</b>	0,36		
<b>Srednji promjer doznačenih stabala</b>	19,55		
<b>Ukupna drvena zapremina doznačenih stabala (m<sup>3</sup>)</b>	768,94		
<b>Ukupan broj doznačenih stabala (komada)</b>	2,112		
<b>Prosječni broj doznačenih stabala (kom/ha)</b>	132,1		
<b>Prosječna doznačena zapremina doznačenih stabala (m<sup>3</sup>/ha)</b>	48,09		
<b>Srednja udaljenost privlačenja (m)</b>	<250		
<b>Uvjeti rada</b>	Srednje povoljan		
<b>Dvotjedna dinamika</b>	455 m <sup>3</sup> (odnosi se na LOT 7, odjeli 35 i 88)		
<b>Potreban broj radnih dana</b>	47 (odnosi se na LOT 7, odjeli 35 i 88 )		
<b>Vrijednost poslova (KM)</b>	42 775,45 (odnosi se na LOT 7, odjeli 35 i 88)		
<b>Udaljenost od šumarije (km) cca.</b>	27		
<b>Napomena:</b>	Datum početka obračuna radnih dana je 15.06.2018.		

Šumarija Tomislavgrad  
G.J Vran planina - odjel 35a  
Situacija  
M 1:5000








- Granica odjela
- - - Granica odsjeka
- vlake odjel 35a
- ▲ Stovarište 35a
- Makadam
- Tehnološki put



## OPĆI PODACI O ODJELU

<b>Šumarija</b>	Tomislavgrad		
<b>Gospodarska jedinica</b>	Vran planina		
<b>Odjel</b>	88		
<b>Površina (ha)</b>	19,96		
<b>Neto drvena masa (m<sup>3</sup>)</b>	<b>Četinjače</b>	<b>Listače</b>	<b>Σ</b>
	1 019,56	138,26	1 157,82
<b>Srednja zapremina doznačenog stabla (m<sup>3</sup>)</b>	0,99		
<b>Srednji promjer doznačenih stabala</b>	28,78		
<b>Ukupna drvena zapremina doznačenih stabala (m<sup>3</sup>)</b>	1 424,37		
<b>Ukupan broj doznačenih stabala (komada)</b>	1 437		
<b>Prosječni broj doznačenih stabala (kom/ha)</b>	72,00		
<b>Prosječna doznačena zapremina doznačenih stabala (m<sup>3</sup>/ha)</b>	71,36		
<b>Srednja udaljenost privlačenja (m)</b>	<250		
<b>Uvjeti rada</b>	Povoljan		
<b>Dvotjedna dinamika</b>	455 m <sup>3</sup> (odnosi se na LOT 7, odjeli 35 i 88)		
<b>Potreban broj radnih dana</b>	47 (odnosi se na LOT 7, odjeli 35 i 88 )		
<b>Vrijednost poslova (KM)</b>	42 775,45 (odnosi se na LOT 7, odjeli 35 i 88)		
<b>Udaljenost od šumarije (km) cca.</b>	27		
<b>Napomena:</b>	Datum početka obračuna radnih dana je 15.06.2018.		

G.J. Vran Planina  
Situacija M 1 : 10000  
Legenda

-  Vlake 88
-  Pomoćno stovarište
-  Granica odjela
-  Granica odsjeka
-  Granica privatnog posjed
-  Makadam
-  Tehnološki put



1:10000

