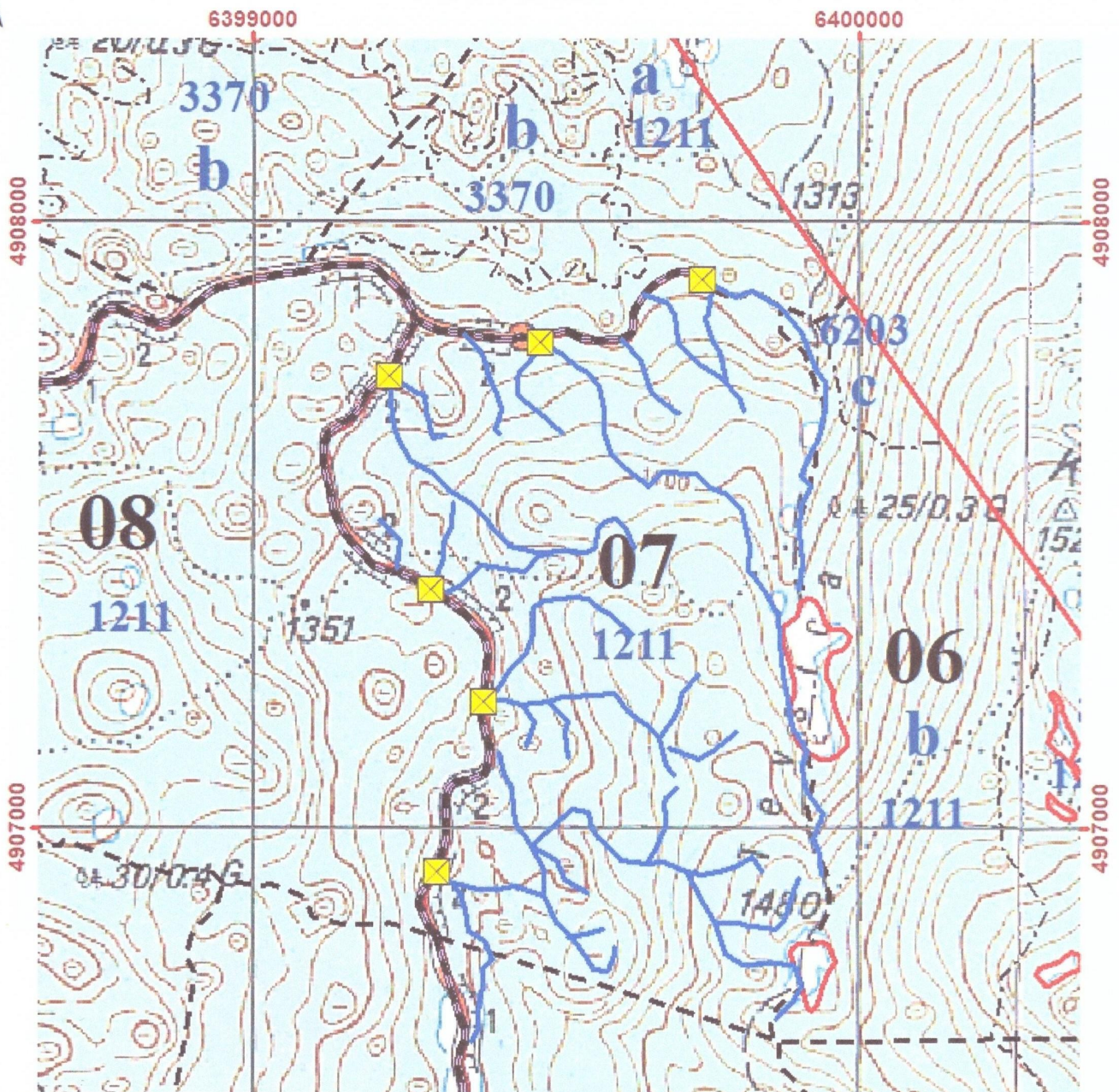



## OPĆI PODACI O ODJELU

<b>Šumarija</b>	Glamoč		
<b>Gospodarska jedinica</b>	Bunarić		
<b>Odjel</b>	7		
<b>Površina (ha)</b>	70,11		
<b>Neto drvena masa (m<sup>3</sup>)</b>	<b>Četinjače</b>	<b>Listače</b>	<b>Σ</b>
	1.870,69	1.308,28	3.178,97
<b>Srednja zapremina doznačenih stabala (m<sup>3</sup>)</b>	1,54		
<b>Srednji promjer doznačenih stabala</b>	37,34		
<b>Ukupan broj doznačenih stabala (komada)</b>	2.480		
<b>Prosječni broj doznačenih stabala (kom/ha)</b>	35,4		
<b>Prosječna doznačena zapremina doznačenih stabala (m<sup>3</sup>/ha)</b>	54,47		
<b>Srednja udaljenost privlačenja (m)</b>	236		
<b>Uvjeti rada (odnose se na cijeli LOT)</b>	m <sup>3</sup> /ha	Nepovoljan	
	Distanca (m)	povoljan	
	Nagib (%)	Jako povoljan	
<b>Dvotjedna dinamika (odnosi se na cijeli LOT)</b>	766 m <sup>3</sup>		
<b>Potreban broj radnih dana (odnosi se na cijeli LOT)</b>	101		
<b>Vrijednost poslova (odnosi se na cijeli LOT)</b>	24,17 KM/m <sup>3</sup>	Σ 100.583,17 KM	
<b>Udaljenost od šumarije (km) cca.</b>	38		
<b>Napomena :</b>	Početak obračuna radnih dana je 03.06.2019.		

# 10. Topografska karta sa snimljenim traktorskim vlakama 1:10.000



## Legend

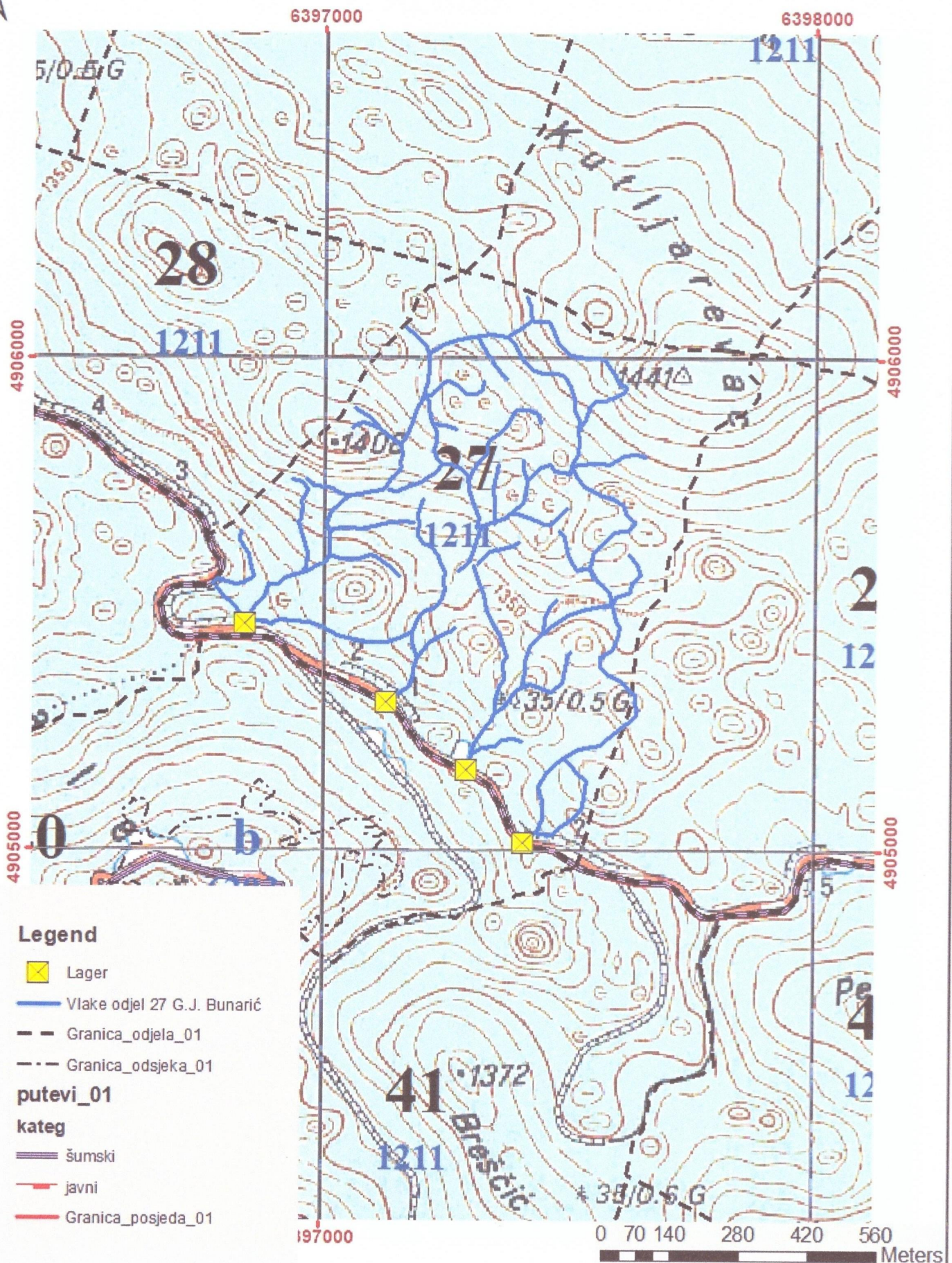
-  Lager
-  Vlake odjel 7 G.J. Bunarić
-  Granica\_odjela\_01
-  Granica\_odsjeka\_01
- putevi\_01**
- kateg**
-  šumski
-  javni
-  Granica\_posjeda\_01

0 70 140 280 420 560  
Meters

## OPĆI PODACI O ODJELU

<b>Šumarija</b>	Glamoč		
<b>Gospodarska jedinica</b>	Bunarić		
<b>Odjel</b>	27		
<b>Površina (ha)</b>	73,5		
<b>Neto drvena masa (m<sup>3</sup>)</b>	<b>Četinjače</b>	<b>Listače</b>	<b>Σ</b>
	2.016,21	1.245,03	3.261,23
<b>Srednja zapremina doznačenih stabala (m<sup>3</sup>)</b>	1,32		
<b>Srednji promjer doznačenih stabala</b>	36,05		
<b>Ukupan broj doznačenih stabala (komada)</b>	2.916		
<b>Prosječni broj doznačenih stabala (kom/ha)</b>	39,7		
<b>Prosječna doznačena zapremina doznačenih stabala (m<sup>3</sup>/ha)</b>	52,31		
<b>Srednja udaljenost privlačenja (m)</b>	481		
<b>Uvjeti rada (odnose se na cijeli LOT)</b>	m <sup>3</sup> /ha	Nepovoljan	
	Distanca (m)	povoljan	
	Nagib (%)	Jako povoljan	
<b>Dvotjedna dinamika (odnosi se na cijeli LOT)</b>	766 m <sup>3</sup>		
<b>Potreban broj radnih dana (odnosi se na cijeli LOT)</b>	101		
<b>Vrijednost poslova (odnosi se na cijeli LOT)</b>	24,17 KM/m <sup>3</sup>	Σ 100.583,17 KM	
<b>Udaljenost od šumarije (km) cca.</b>	38		
<b>Napomena :</b>	Početak obračuna radnih dana je 03.06.2019.		

# 10. Topografska karta sa snimljenim traktorskim vlakama 1:10.000



## Legend

- Lager
- Vlake odjel 27 G.J. Bunarić
- - - Granica\_odjela\_01
- · - · - Granica\_odsjeka\_01
- putevi\_01**
- kateg**
- šumski
- javni
- Granica\_posjeda\_01

0 70 140 280 420 560  
Meters