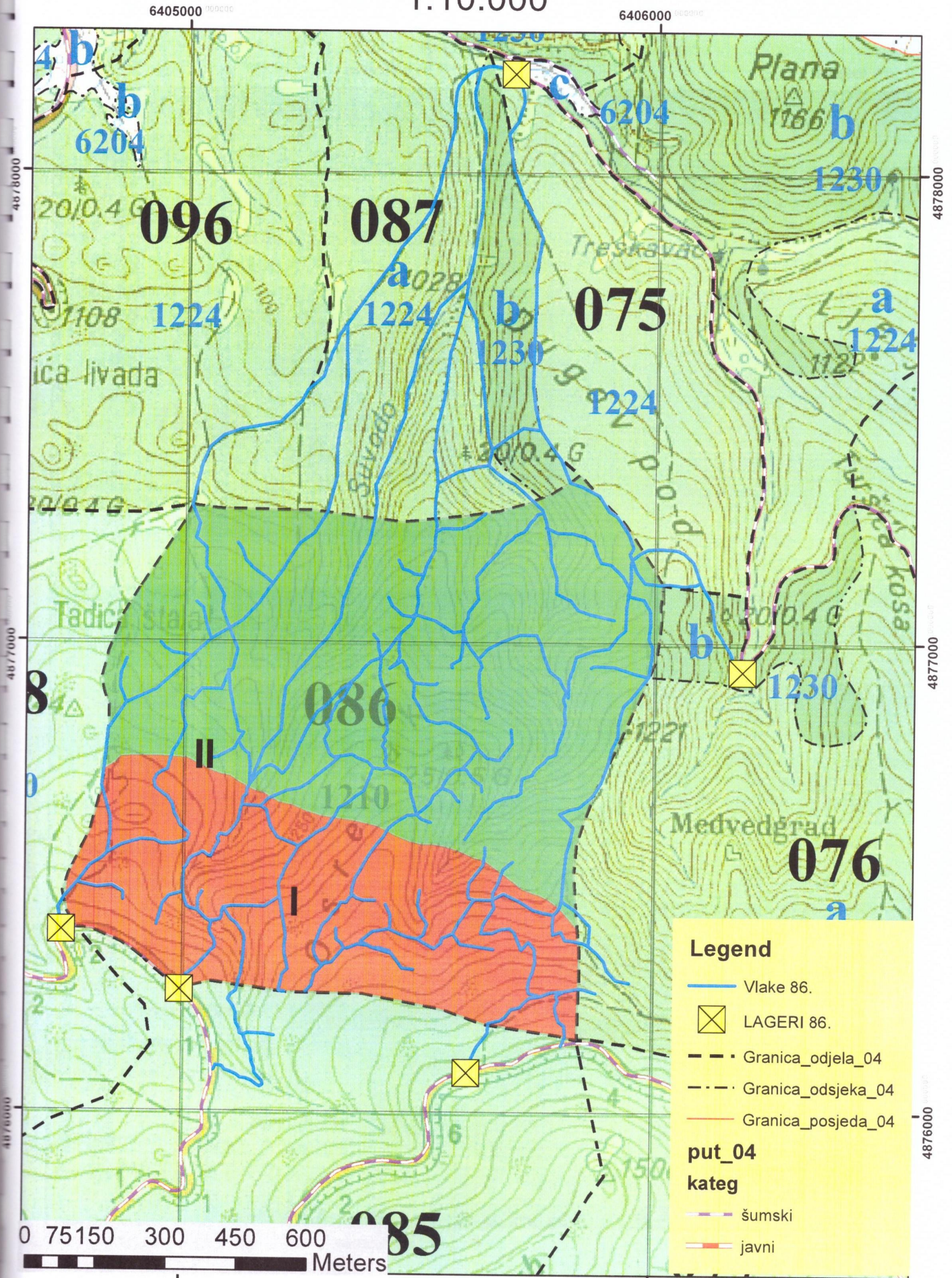


OPĆI PODACI O ODJELU

Šumarija	Glamoč		
Gospodarska jedinica	Staretina Golija		
Odjel	86		
Površina (ha)	111,4		
Neto drvena masa (m³)	Četinjače	Listače	Σ
	9.837,24	1.810,15	11.647,38
Srednja zapremina doznačenih stabala (m³)	1,85		
Srednji promjer doznačenih stabala	37,88		
Ukupan broj doznačenih stabala (komada)	7.802		
Prosječni broj doznačenih stabala (kom/ha)	70,0		
Prosječna doznačena zapremina doznačenih stabala (m³/ha)	129,28		
Srednja udaljenost privlačenja (m)	1.018		
Uvjeti rada	m ³ /ha	Povoljan	
	Distanca (m)	Povoljan	
	Nagib (%)	Jako povoljan	
Dvotjedna dinamika (m³)	1.174		
Potreban broj radnih dana	119		
Vrijednost poslova	36,94 KM/m ³	Σ 430.254,96 KM	
Udaljenost od šumarije (km) cca.	13		
Napomena :	Početak obračuna radnih dana je 01.04.2019.		

10. Topografska karta sa ucrtanim šumskim vlakama 1:10.000



Legend

- Vlake 86.
 - X LAGERI 86.
 - - - Granica_odjela_04
 - · - Granica_odsjeka_04
 - Granica_posjeda_04
- put_04**
kateg
- šumski
 - javni