

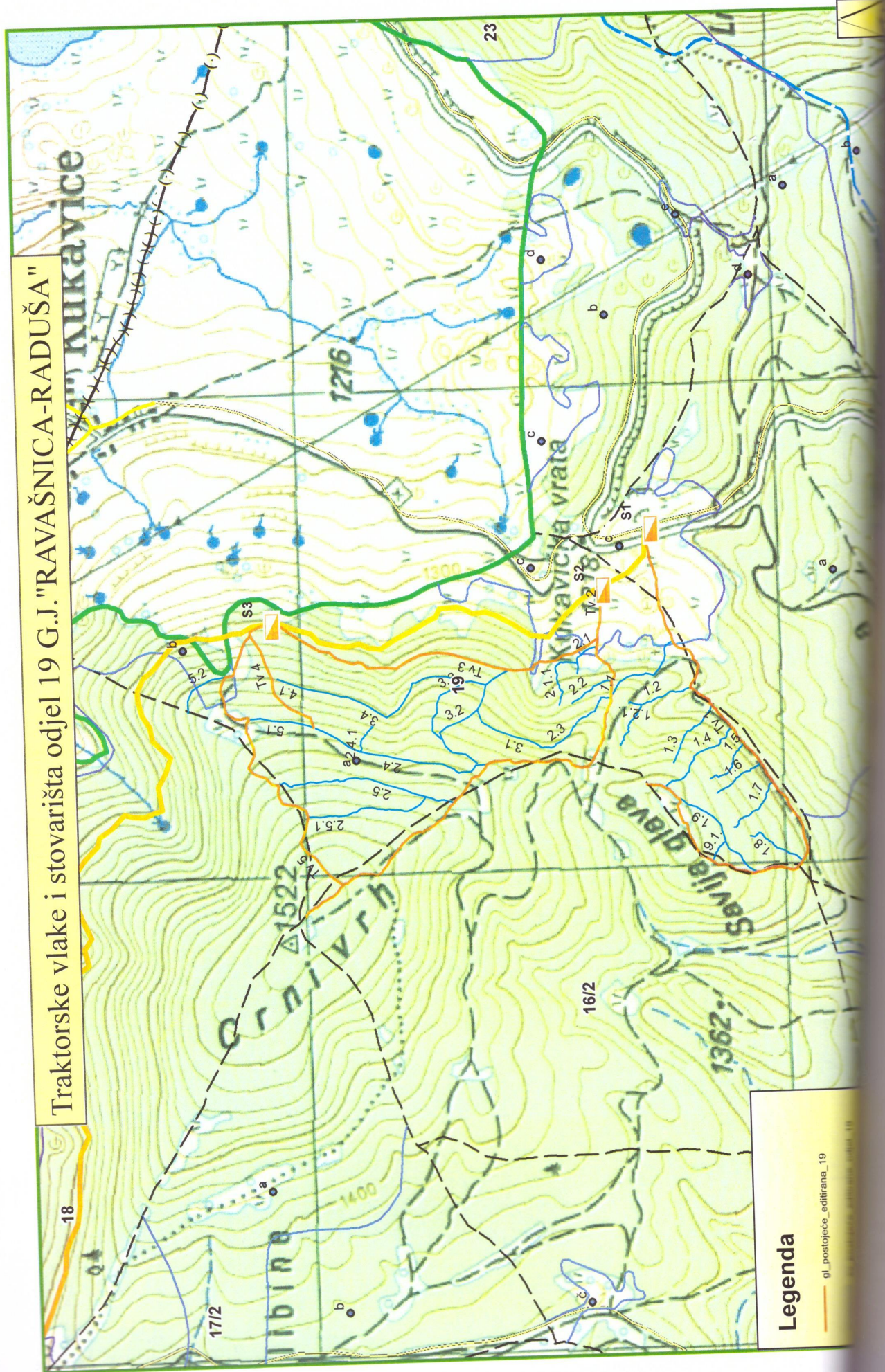
OPĆI PODACI O ODJELU

Šumarija	Kupres		
Gospodarska jedinica	Ravašnica Raduša		
Odjel	18		
Površina (ha)	56,94		
Neto drvena masa (m³)	Četinjače	Listače	Σ
	2.750,91	89,56	2.840,47
Srednja zapremina doznačenih stabala (m³)	1,08		
Srednji promjer doznačenih stabala	33,02		
Ukupan broj doznačenih stabala (komada)	3.206		
Prosječni broj doznačenih stabala (kom/ha)	56,3		
Prosječna doznačena zapremina doznačenih stabala (m³/ha)	60,59		
Srednja udaljenost privlačenja (m)	266		
Uvjeti rada (odnose se na cijeli LOT)	m ³ /ha	Povoljan	
	Distanca (m)	Povoljan	
	Nagib (%)	Povoljan	
Dvotjedna dinamika (m³) (odnosi se na cijeli LOT)	866		
Potreban broj radnih dana (odnosi se na cijeli LOT)	103		
Vrijednost poslova (odnosi se na cijeli LOT)	24,68 KM/m ³	Σ 183.299,10 KM	
Udaljenost od šumarije (km) cca.	10		
Napomena :	Početak obračuna radnih dana je 01.05.2019.		

OPĆI PODACI O ODJELU

Šumarija	Kupres		
Gospodarska jedinica	Ravašnica Raduša		
Odjel	19		
Površina (ha)	44,69		
Neto drvena masa (m³)	Četinjače	Listače	Σ
	1.887,67	277,84	2.165,51
Srednja zapremina doznačenih stabala (m³)	0,98		
Srednji promjer doznačenih stabala	31,03		
Ukupan broj doznačenih stabala (komada)	2.747		
Prosječni broj doznačenih stabala (kom/ha)	61,5		
Prosječna doznačena zapremina doznačenih stabala (m³/ha)	59,94		
Srednja udaljenost privlačenja (m)	358		
Uvjeti rada (odnose se na cijeli LOT)	m ³ /ha	Povoljan	
	Distanca (m)	Povoljan	
	Nagib (%)	Povoljan	
Dvotjedna dinamika (m³) (odnosi se na cijeli LOT)	866		
Potreban broj radnih dana (odnosi se na cijeli LOT)	103		
Vrijednost poslova (odnosi se na cijeli LOT)	24,68 KM/m ³	Σ 183.299,10 KM	
Udaljenost od šumarije (km) cca.	10		
Napomena :	Početak obračuna radnih dana je 01.05.2019.		

Traktorske vlake i stovišta odjel 19 G.J. "RAVAŠNICA-RADUŠA"



Legenda

gl. postojeće, editirana_19

OPĆI PODACI O ODJELU

Šumarija	Kupres		
Gospodarska jedinica	Kupres		
Odjel	94		
Površina (ha)	44,7		
Neto drvena masa (m³)	Četinjače	Listače	Σ
	1.553,61	867,44	2.421,06
Srednja zapremina doznačenih stabala (m³)	1,52		
Srednji promjer doznačenih stabala	35,36		
Ukupan broj doznačenih stabala (komada)	1.902		
Prosječni broj doznačenih stabala (kom/ha)	42,6		
Prosječna doznačena zapremina doznačenih stabala (m³/ha)	64,70		
Srednja udaljenost privlačenja (m)	325		
Uvjeti rada (odnose se na cijeli LOT)	m ³ /ha	Povoljan	
	Distanca (m)	Povoljan	
	Nagib (%)	Povoljan	
Dvotjedna dinamika (m³) (odnosi se na cijeli LOT)	866		
Potreban broj radnih dana (odnosi se na cijeli LOT)	103		
Vrijednost poslova (odnosi se na cijeli LOT)	24,68 KM/m ³	Σ 183.299,10 KM	
Udaljenost od šumarije (km) cca.	10		
Napomena :	Početak obračuna radnih dana je 01.05.2019.		

GJ"KUPRES"
Izvedbeni projekt za odjel 94

Plan otvaranja odjela 94 GJ"Kupres"

