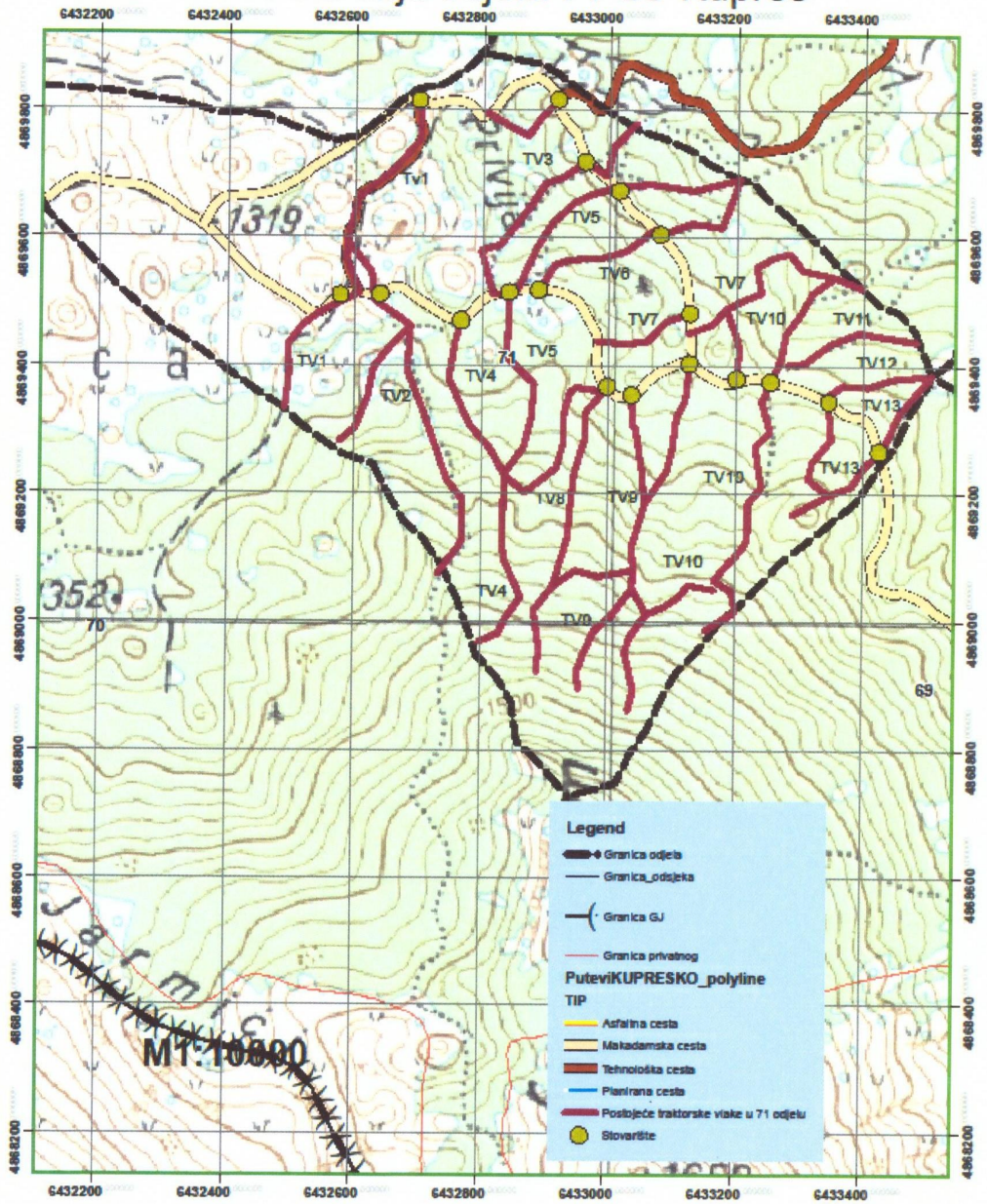


OPĆI PODACI O ODJELU

Šumarija	Kupres		
Gospodarska jedinica	Kupres		
Odjel	71		
Površina (ha)	59,29		
Neto drvena masa (m³)	Četinjače	Listače	Σ
	3.413,33	53,86	3.467,19
Srednja zapremina doznačenih stabala (m³)	1,23		
Srednji promjer doznačenih stabala	34,44		
Ukupan broj doznačenih stabala (komada)	3.379		
Prosječni broj doznačenih stabala (kom/ha)	57,0		
Prosječna doznačena zapremina doznačenih stabala (m³/ha)	70,33		
Srednja udaljenost privlačenja (m)	253		
Uvjeti rada (odnose se na cijeli LOT)	m ³ /ha	Povoljan	
	Distanca (m)	Povoljan	
	Nagib (%)	Povoljan	
Dvotjedna dinamika (m³) (odnosi se na cijeli LOT)	777		
Potreban broj radnih dana (odnosi se na cijeli LOT)	92		
Vrijednost poslova (odnosi se na cijeli LOT)	23,17 KM/m ³	Σ 137.874,48 KM	
Udaljenost od šumarije (km) cca.	24		
Napomena :	Početak obračuna radnih dana je 01.05.2019.		

GJ"KUPRES"
Izvedbeni projekt za odjel 71

Plan otvaranja odjela 71 GJ"Kupres"



OPĆI PODACI O ODJELU

Šumarija	Kupres		
Gospodarska jedinica	Kupres		
Odjel	93		
Površina (ha)	38,82		
Neto drvena masa (m³)	Četinjače	Listače	Σ
	1.617,94	865,52	2.483,46
Srednja zapremina doznačenih stabala (m³)	1,19		
Srednji promjer doznačenih stabala	31,84		
Ukupan broj doznačenih stabala (komada)	2.564		
Prosječni broj doznačenih stabala (kom/ha)	66,0		
Prosječna doznačena zapremina doznačenih stabala (m³/ha)	78,32		
Srednja udaljenost privlačenja (m)	331		
Uvjeti rada (odnose se na cijeli LOT)	m ³ /ha	Povoljan	
	Distanca (m)	Povoljan	
	Nagib (%)	Povoljan	
Dvotjedna dinamika (m³) (odnosi se na cijeli LOT)	777		
Potreban broj radnih dana (odnosi se na cijeli LOT)	92		
Vrijednost poslova (odnosi se na cijeli LOT)	23,17 KM/m ³	Σ 137.874,48 KM	
Udaljenost od šumarije (km) cca.	24		
Napomena :	Početak obračuna radnih dana je 01.05.2019.		

Pregledna karta sa traktorskim putevima
 Odjel 93 G.J.Kupres
 Razmjera: 1 : 10 000

