

OPĆI PODACI O ODJELU

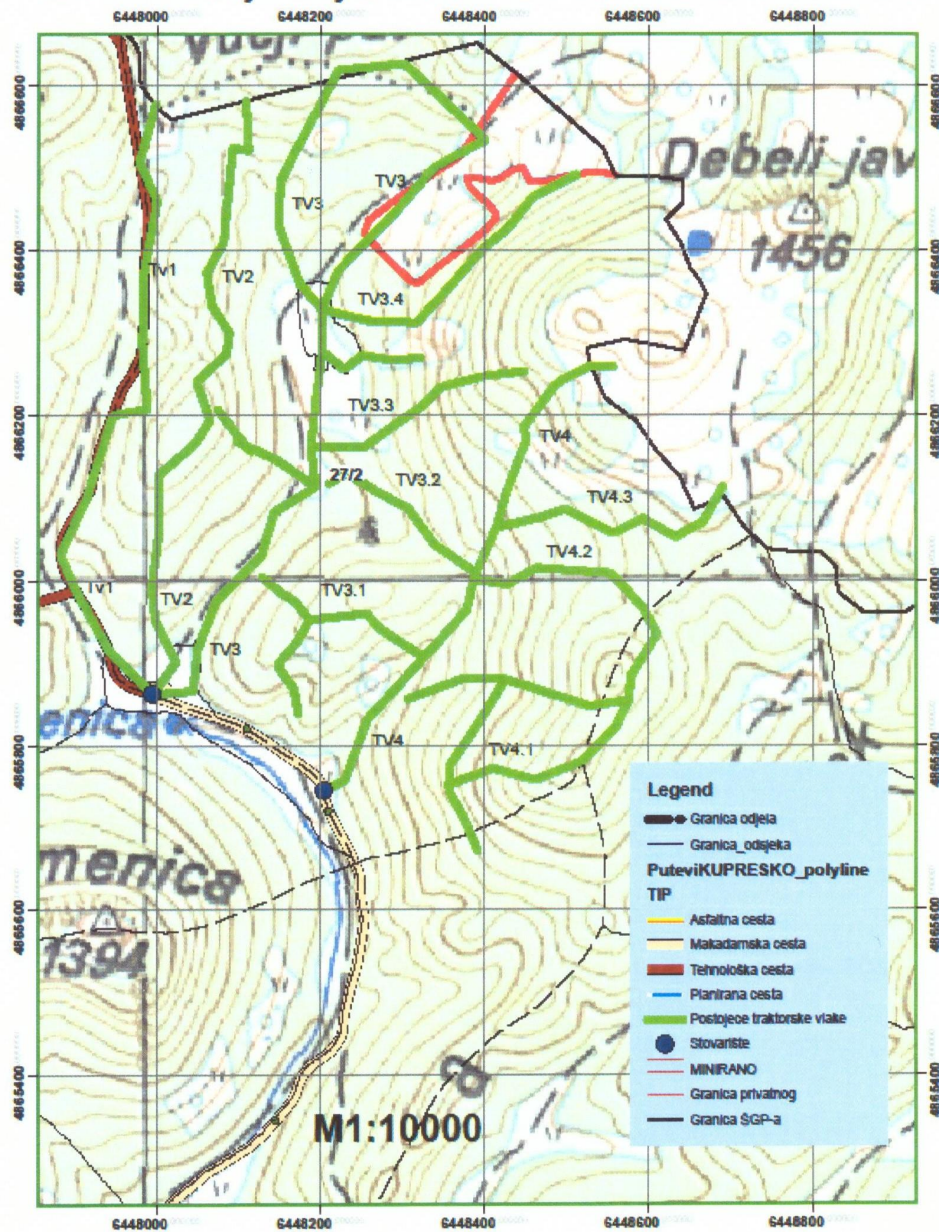
Šumarija	Kupres		
Gospodarska jedinica	Ravašnica Raduša		
Odjel	27/1		
Površina (ha)	58,0		
Neto drvena masa (m³)	Četinjače	Listače	Σ
	1.568,61	829,10	2.397,71
Srednja zapremina doznačenih stabala (m³)	0,63		
Srednji promjer doznačenih stabala	27,31		
Ukupan broj doznačenih stabala (komada)	4.765		
Prosječni broj doznačenih stabala (kom/ha)	82,2		
Prosječna doznačena zapremina doznačenih stabala (m³/ha)	51,59		
Srednja udaljenost privlačenja (m)	244		
Uvjeti rada (odnose se na cijeli LOT)	m ³ /ha	Nepovoljan	
	Distanca (m)	Povoljan	
	Nagib (%)	Povoljan	
Dvotjedna dinamika (m³) (odnosi se na cijeli LOT)	712		
Potreban broj radnih dana (odnosi se na cijeli LOT)	104		
Vrijednost poslova (odnosi se na cijeli LOT)	26,71 KM/m ³	Σ 164.818,60 KM	
Udaljenost od šumarije (km) cca.	13		
Napomena :	Početak obračuna radnih dana je 01.05.2019.		

OPĆI PODACI O ODJELU

Šumarija	Kupres		
Gospodarska jedinica	Ravašnica Raduša		
Odjel	27/2		
Površina (ha)	51,21		
Neto drvena masa (m³)	Četinjače	Listače	Σ
	1.472,31	148,84	1.621,15
Srednja zapremina doznačenih stabala (m³)	0,78		
Srednji promjer doznačenih stabala	28,04		
Ukupan broj doznačenih stabala (komada)	2.525		
Prosječni broj doznačenih stabala (kom/ha)	49,3		
Prosječna doznačena zapremina doznačenih stabala (m³/ha)	38,44		
Srednja udaljenost privlačenja (m)	441		
Uvjeti rada (odnose se na cijeli LOT)	m ³ /ha	Nepovoljan	
	Distanca (m)	Povoljan	
	Nagib (%)	Povoljan	
Dvotjedna dinamika (m³) (odnosi se na cijeli LOT)	712		
Potreban broj radnih dana (odnosi se na cijeli LOT)	104		
Vrijednost poslova (odnosi se na cijeli LOT)	26,71 KM/m ³	Σ 164.818,60 KM	
Udaljenost od šumarije (km) cca.	13		
Napomena :	Početak obračuna radnih dana je 01.05.2019.		

GJ"RAVAŠNICA-RADUŠA"
Izvedbeni projekt za odjel 27/2

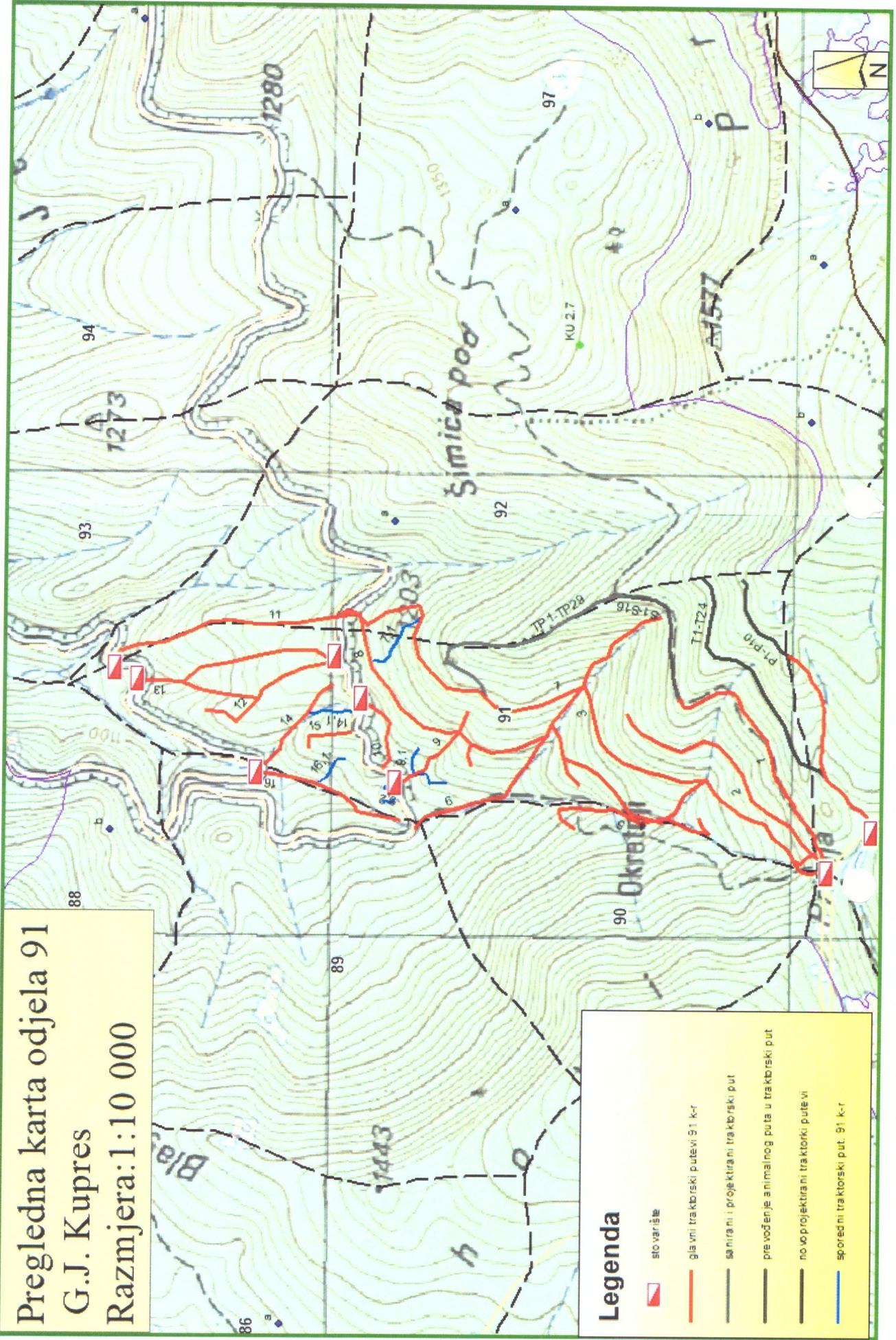
Plan otvaranja odjela 27/2 GJ"Ravasnica-Radusa"









OPĆI PODACI O ODJELU

Šumarija	Kupres		
Gospodarska jedinica	Kupres		
Odjel	91		
Površina (ha)	57,84		
Neto drvena masa (m³)	Četinjače	Listače	Σ
	1.701,59	450,19	2.151,79
Srednja zapremina doznačenih stabala (m³)	1,31		
Srednji promjer doznačenih stabala	35,94		
Ukupan broj doznačenih stabala (komada)	2.058		
Prosječni broj doznačenih stabala (kom/ha)	35,6		
Prosječna doznačena zapremina doznačenih stabala (m³/ha)	46,61		
Srednja udaljenost privlačenja (m)	542		
Uvjeti rada (odnose se na cijeli LOT)	m ³ /ha	Nepovoljan	
	Distanca (m)	Povoljan	
	Nagib (%)	Povoljan	
Dvotjedna dinamika (m³) (odnosi se na cijeli LOT)	712		
Potreban broj radnih dana (odnosi se na cijeli LOT)	104		
Vrijednost poslova (odnosi se na cijeli LOT)	26,71 KM/m ³	Σ 164.818,60 KM	
Udaljenost od šumarije (km) cca.	13		
Napomena :	Početak obračuna radnih dana je 01.05.2019.		

Pregledna karta odjela 91
G.J. Kupres
Razmjera: 1:10 000



Legenda

-  sto varšite
-  glava traktorski putevi 91 k-r
-  sa nira ni i projekirani traktorski put
-  pre vođen je animalinog puta u traktorski put
-  novo projekirani traktorski pute vi
-  sporedni traktorski put. 91 k-r