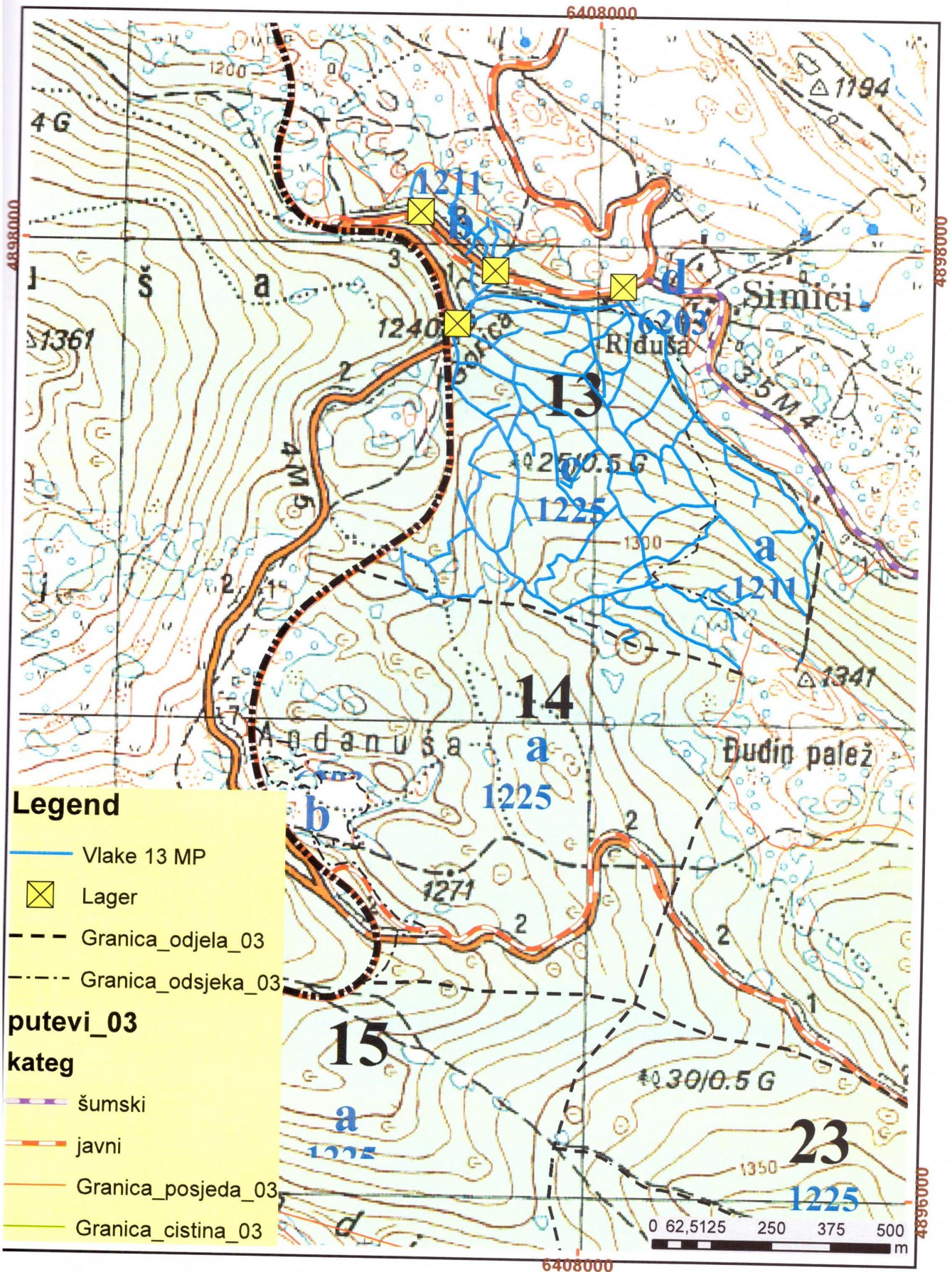


## OPĆI PODACI O ODJELU

<b>Šumarija</b>	Glamoč		
<b>Gospodarska jedinica</b>	Mliništa Paripovac		
<b>Odjel</b>	13 a,b,c		
<b>Površina (ha)</b>	54,01		
<b>Neto drvena masa (m<sup>3</sup>)</b>	<b>Četinjače</b>	<b>Listače</b>	<b>Σ</b>
	2.976,38	319,43	3.295,81
<b>Srednja zapremina doznačenih stabala (m<sup>3</sup>)</b>	1,79		
<b>Srednji promjer doznačenih stabala</b>	42,42		
<b>Ukupan broj doznačenih stabala (komada)</b>	2.314		
<b>Prosječni broj doznačenih stabala (kom/ha)</b>	43,8		
<b>Prosječna doznačena zapremina doznačenih stabala (m<sup>3</sup>/ha)</b>	76,19		
<b>Srednja udaljenost privlačenja (m)</b>	354		
<b>Uvjeti rada</b>	m <sup>3</sup> /ha	Povoljan	
	Distanca (m)	Jako povoljan	
	Nagib (%)	Jako povoljan	
<b>Dvotjedna dinamika</b>	711 m <sup>3</sup>		
<b>Potreban broj radnih dana</b>	56		
<b>Vrijednost poslova (KM)</b>	22,01 KM/m <sup>3</sup>	Σ 72.540,34 KM	
<b>Udaljenost od šumarije (km) cca.</b>	27		
<b>Napomena :</b>	Početak obračuna radnih dana je 01.02.2019.		

N 10. Topografska karta s ucrtanim šumskim vlakama  
1:10.000



**Legend**

- Vlake 13 MP
- ⊗ Lager
- - - Granica\_odjela\_03
- · - · Granica\_odsjeka\_03
- · · · putevi\_03
- kateg
- šumski
- javni
- Granica\_posjeda\_03
- Granica\_cistina\_03

0 62,5 125 250 375 500 m