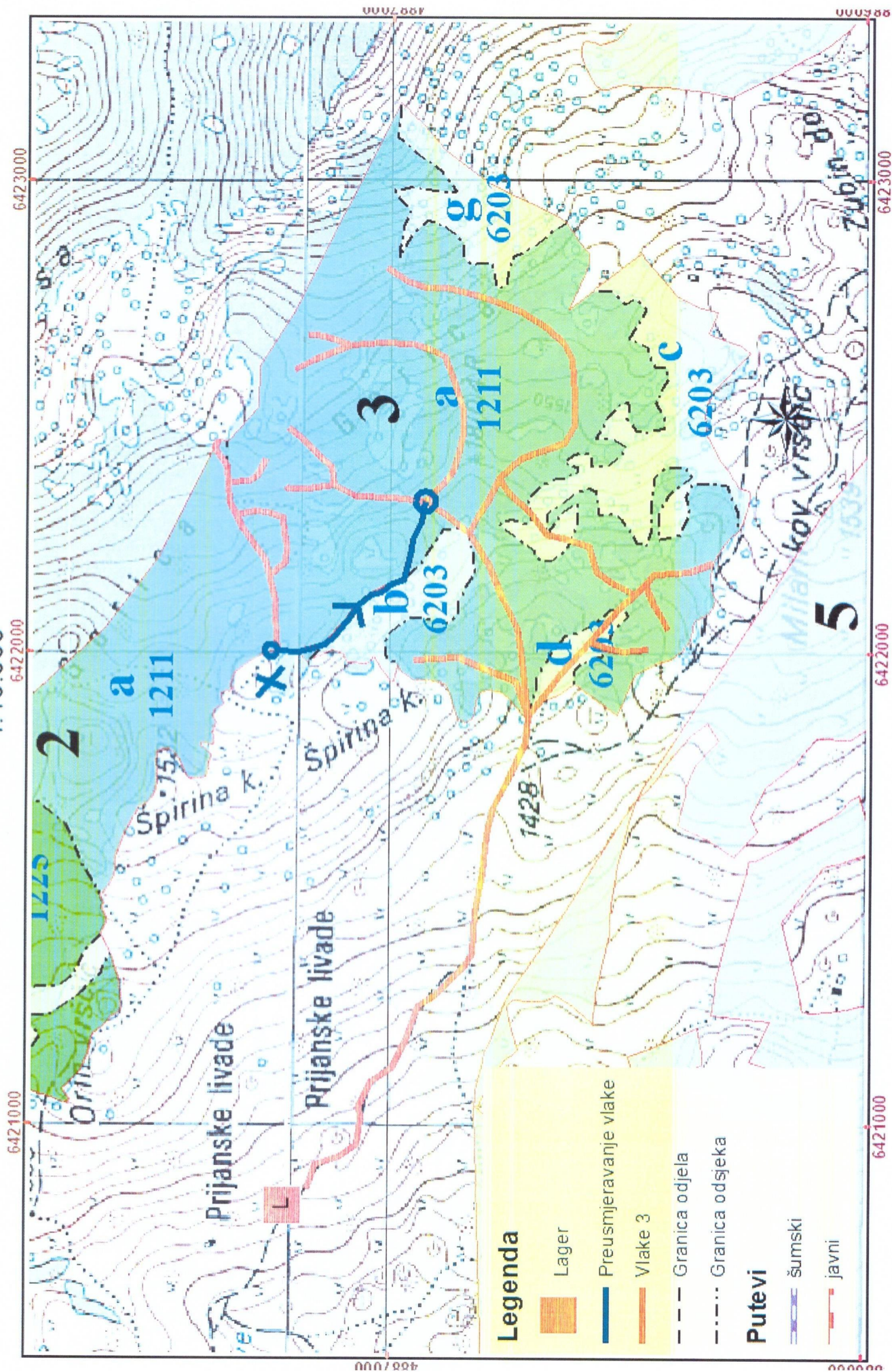


## OPĆI PODATCI O ODJELU






<b>Šumarija</b>	Glamoč		
<b>Gospodarska jedinica</b>	Hrbljine Kujača		
<b>Odjel</b>	3		
<b>Površina (ha)</b>	72,35		
<b>Neto drvena masa (m<sup>3</sup>)</b>	<b>Četinjače</b>	<b>Listače</b>	<b>Σ</b>
	3.409,45	688,91	4.098,36
<b>Srednja zapremina doznačenih stabala (m<sup>3</sup>)</b>	2,69		
<b>Srednji promjer doznačenih stabala</b>	50,66		
<b>Ukupna drvena zapremina doznačenih stabala (m<sup>3</sup>)</b>	5.337,24		
<b>Ukupan broj doznačenih stabala (komada)</b>	1.986		
<b>Prosječni broj doznačenih stabala (kom/ha)</b>	27,4		
<b>Prosječna doznačena zapremina doznačenih stabala (m<sup>3</sup>/ha)</b>	73,77		
<b>Uvjeti rada</b>	Srednje povoljan		
<b>Dvotjedna dinamika</b>	599 m <sup>3</sup>		
<b>Potreban broj radnih dana</b>	82		
<b>Vrijednost poslova (KM)</b>	127.049		
<b>Udaljenost od šumarije (km) cca.</b>	40		
<b>Napomena :</b>	Početak obračuna radnih dana je 03.01.2019.		

10. Topografska karta sa ucrtanim šumskim vlakama

1:10.000



**Legenda**

-  Lager
-  Preusmjeravanje vlake
-  Vlake 3
-  Granica odjela
-  Granica odsjeka

**Putevi**

-  šumski
-  javni