

OPĆI PODATCI O ODJELU

Šumarija	Kupres		
Gospodarska jedinica	Ravašnica Raduša		
Odjel	22/1		
Površina (ha)	9,95		
Neto drvena masa (m³)	Četinjače	Listače	Σ
	697,99	15,75	713,74
Srednja zapremina doznačenih stabala (m³)	1,08		
Srednji promjer doznačenih stabala	31,74		
Ukupna drvena zapremina doznačenih stabala (m³)	881,26		
Ukupan broj doznačenih stabala (komada)	813		
Prosječni broj doznačenih stabala (kom/ha)	81,7		
Prosječna doznačena zapremina doznačenih stabala (m³/ha)	88,57		
Uvjeti rada	Povoljan		
Dvotjedna dinamika	480 m ³ (odnosi se na odjel 22, to jest odsjek 01, 02 i 03 zajedno)		
Potreban broj radnih dana	55 (odnosi se na odjel 22, to jest odsjek 01, 02 i 03 zajedno)		
Vrijednost poslova (KM)	52.405 (odnosi se na odjel 22, to jest odsjek 01, 02 i 03 zajedno)		
Udaljenost od šumarije (km) cca.	11		
Napomena :	Početak obračuna radnih dana je 03.01.2019.		

OPĆI PODATCI O ODJELU

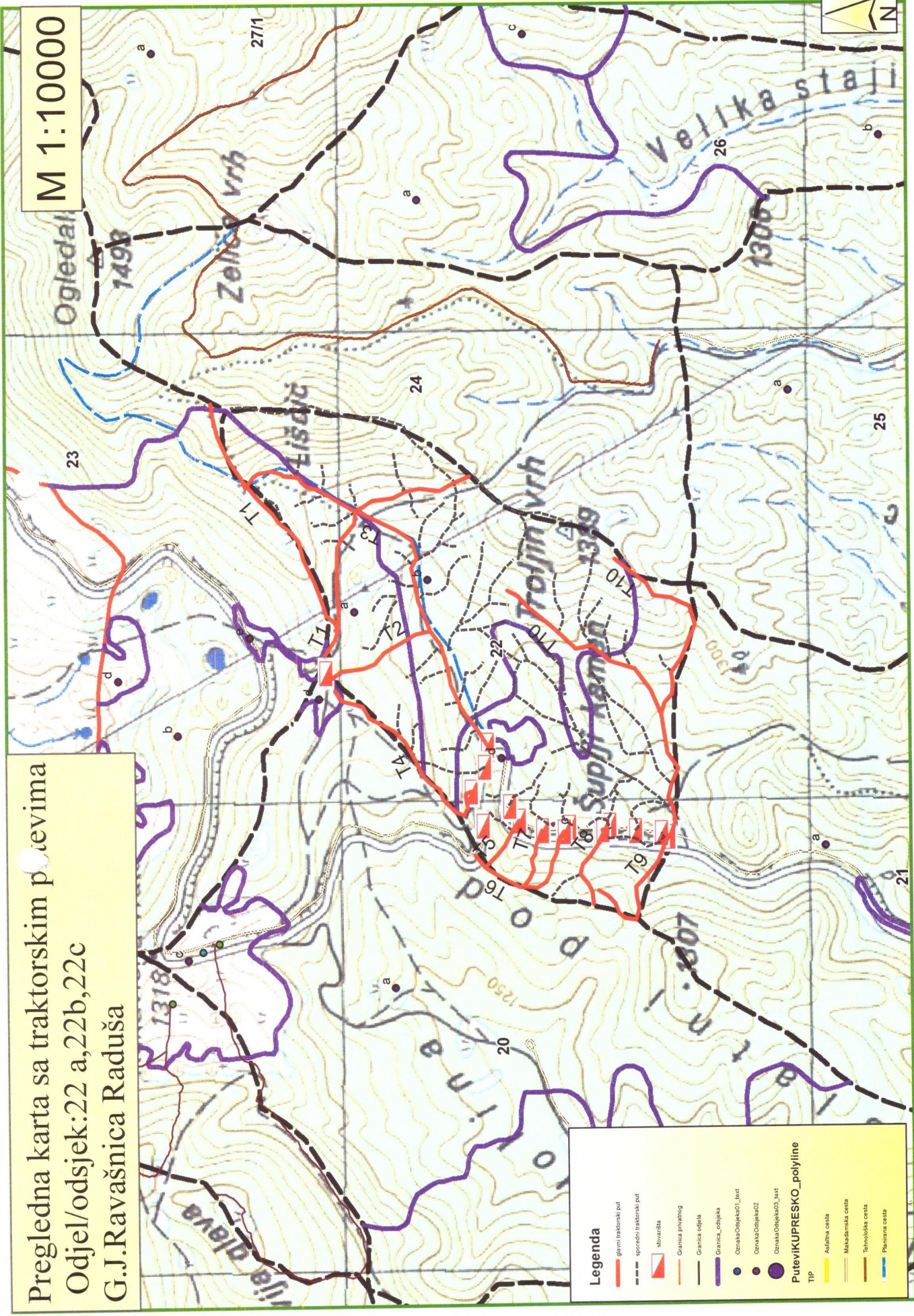
Šumarija	Kupres		
Gospodarska jedinica	Ravašnica Raduša		
Odjel	22/2		
Površina (ha)	26,22		
Neto drvena masa (m³)	Četinjače	Listače	Σ
	678,13	134,60	812,73
Srednja zapremina doznačenih stabala (m³)	0,54		
Srednji promjer doznačenih stabala	24,82		
Ukupna drvena zapremina doznačenih stabala (m³)	1.025,29		
Ukupan broj doznačenih stabala (komada)	1.894		
Prosječni broj doznačenih stabala (kom/ha)	72,2		
Prosječna doznačena zapremina doznačenih stabala (m³/ha)	39,10		
Uvjeti rada	Srednje povoljan		
Dvotjedna dinamika	480 m ³ (odnosi se na odjel 22, to jest odsjek 01, 02 i 03 zajedno)		
Potreban broj radnih dana	55 (odnosi se na odjel 22, to jest odsjek 01, 02 i 03 zajedno)		
Vrijednost poslova (KM)	52.405 (odnosi se na odjel 22, to jest odsjek 01, 02 i 03 zajedno)		
Udaljenost od šumarije (km) cca.	11		
Napomena :	Početak obračuna radnih dana je 03.01.2019.		

OPĆI PODATCI O ODJELU

Šumarija	Kupres		
Gospodarska jedinica	Ravašnica Raduša		
Odjel	22/3		
Površina (ha)	21,91		
Neto drvena masa (m³)	Četinjače	Listače	Σ
	614,10	40,25	654,35
Srednja zapremina doznačenih stabala (m³)	0,58		
Srednji promjer doznačenih stabala	26,47		
Ukupna drvena zapremina doznačenih stabala (m³)	831,36		
Ukupan broj doznačenih stabala (komada)	1.425		
Prosječni broj doznačenih stabala (kom/ha)	65,0		
Prosječna doznačena zapremina doznačenih stabala (m³/ha)	37,94		
Uvjeti rada	Povoljan		
Dvotjedna dinamika	480 m ³ (odnosi se na odjel 22, to jest odsjek 01, 02 i 03 zajedno)		
Potreban broj radnih dana	55 (odnosi se na odjel 22, to jest odsjek 01, 02 i 03 zajedno)		
Vrijednost poslova (KM)	52.405 (odnosi se na odjel 22, to jest odsjek 01, 02 i 03 zajedno)		
Udaljenost od šumarije (km) cca.	11		
Napomena :	Početak obračuna radnih dana je 03.01.2019.		

Pregledna karta sa traktorskim putevima
 Odjel/odsjek: 22 a, 22b, 22c
 G.J. Ravašnica Raduša

M 1:100000



Legenda

- glavni traktorski put
- sporadni traktorski put
- ▴ storišta
- granica privatnog
- granica odjela
- granica odjela
- OznačaOdsjeka01_text
- OznačaOdsjeka02
- OznačaOdsjeka03_text

PutevikUPRESKO_polyline

TIP

- Asfaltna cesta
- Makadamaska cesta
- Tehničkoka cesta
- Planinarska cesta