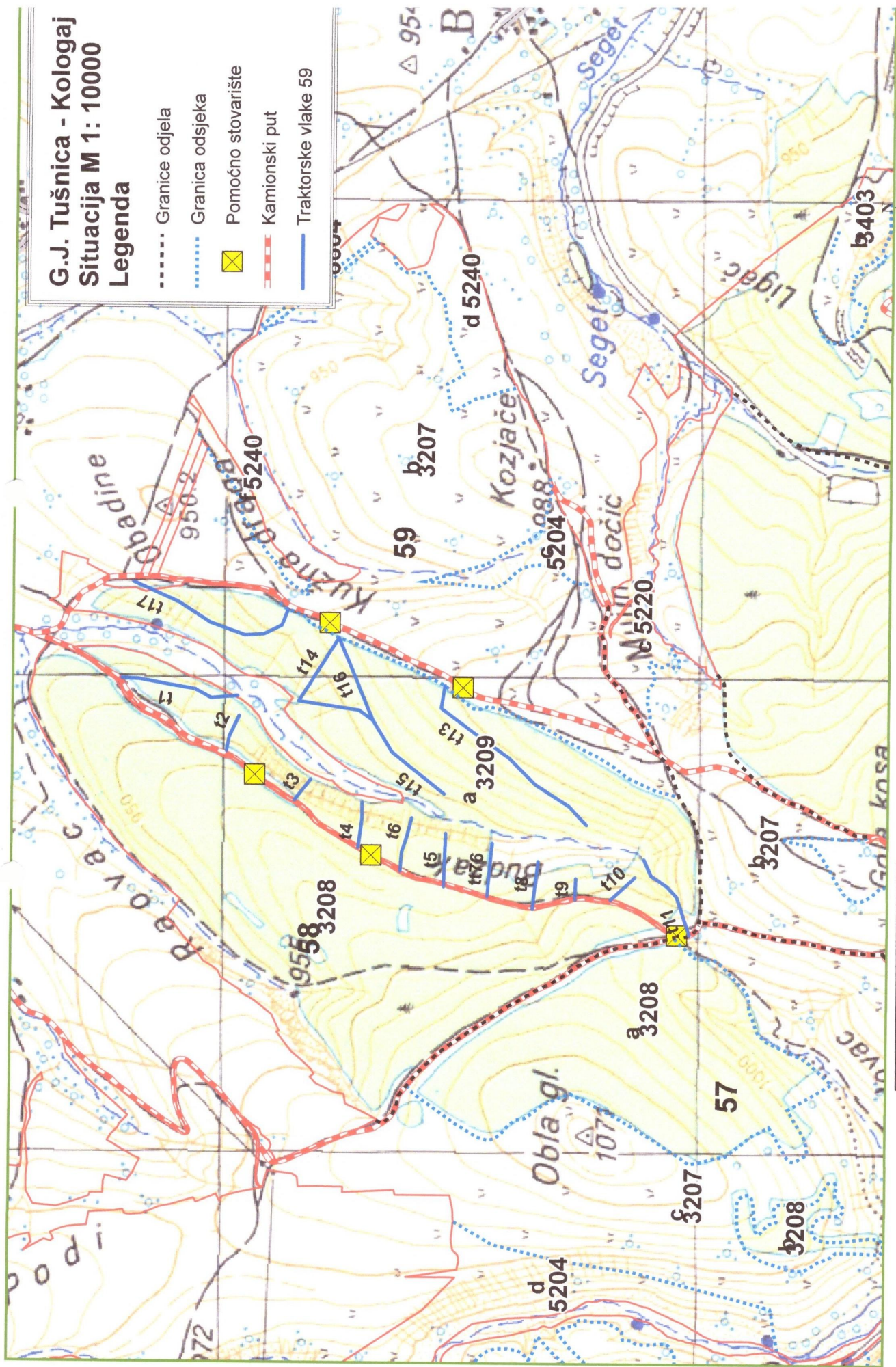


OPĆI PODATCI O ODJELU

Šumarija	Tomislavgrad		
Gospodarska jedinica	Tušnica Kologaj		
Odjel	59 a		
Površina (ha)	40,74		
Neto drvena masa (m³)	Četinjače	Listače	Σ
	1.341,28		1.341,28
Srednja zapremina doznačenih stabala (m³)	0,29		
Srednji promjer doznačenih stabala	21,40		
Ukupna drvena zapremina doznačenih stabala (m³)	1.740,19		
Ukupan broj doznačenih stabala (komada)	5.943		
Prosječni broj doznačenih stabala (kom/ha)	145,9		
Prosječna doznačena zapremina doznačenih stabala (m³/ha)	42,71		
Uvjeti rada	Srednje povoljan		
Dvotjedna dinamika	401 m ³		
Potreban broj radnih dana	59		
Vrijednost poslova (KM)	38.133		
Udaljenost od šumarije (km) cca.	26		
Napomena :	Početa obračuna radnih dana je 03.01.2019.		

**G.J. Tušnica - Kologaj
Situacija M 1: 10000
Legenda**

- Granice odjela
- Granica odsjeka
- ☒ Pomoćno stovarište
- +— Kamionski put
- Traktorske vlake 59



1:10000

