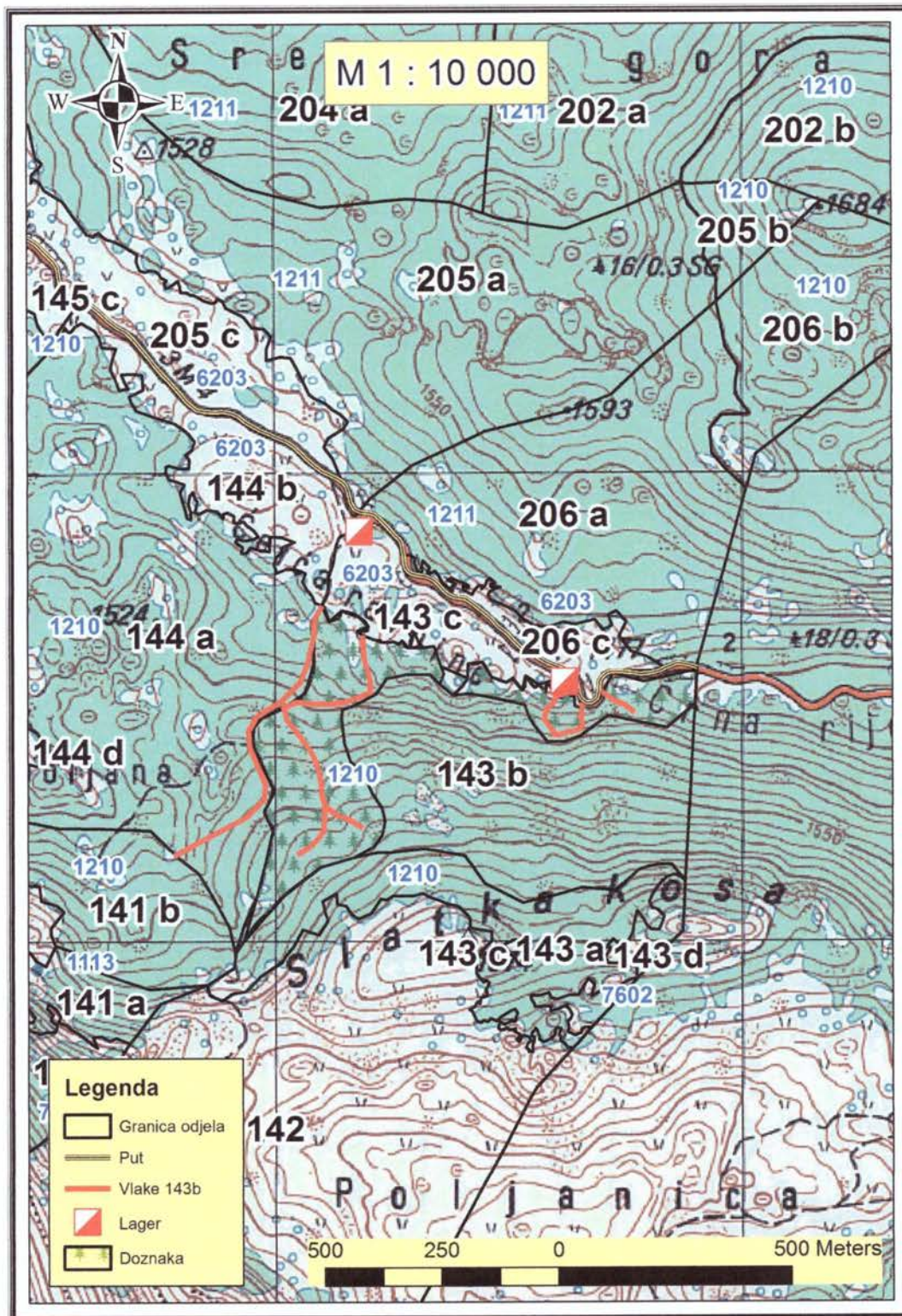


OPĆI PODATCI O ODJELU

Šumarija	Glamoč		
Gospodarska jedinica	Hrbljine-Kujača		
Odjel	143		
Površina (ha)	40,61		
Neto drvena masa (m ³)	Četinjače	Listače	Σ
	308,52	112,38	420,89
Srednja zapremina doznačenog stabla (m ³)	1,04		
Srednji promjer doznačenih stabala	33,25		
Ukupna drvena zapremina doznačenih stabala (m ³)	550,38		
Ukupan broj doznačenih stabala (komada)	528		
Prosječni broj doznačenih stabala (kom/ha)	13,0		
Prosječna doznačena zapremina doznačenih stabala (m ³ /ha)	13,55		
Srednja udaljenost privlačenja (m)	501-750		
Uvjeti rada	Nepovoljan		
Dvotjedna dinamika	567 m ³ (odnosi se na LOT 1, odjeli 143 i 144)		
Potreban broj radnih dana	68 (odnosi se na LOT 1, odjeli 143 i 144)		
Vrijednost poslova (KM)	84 271,60 (odnosi se na LOT 1, odjeli 143 i 144)		
Udaljenost od šumarije (km) cca.	49		
Napomena:	Datum početka obračuna radnih dana je osam dana od potpisa ugovora.		

10. Topografska karta sa ucrtanim šumskim vlakama



OPĆI PODATCI O ODJELU

Šumarija	Glamoč		
Gospodarska jedinica	Hrbljine-Kujača		
Odjel	144		
Površina (ha)	80,05		
Neto drvena masa (m ³)	Četinjače	Listače	Σ
	2 061,44	742,76	2 804,20
Srednja zapremina doznačenog stabla (m ³)	1,09		
Srednji promjer doznačenih stabala	34,74		
Ukupna drvena zapremina doznačenih stabala (m ³)	3 456,49		
Ukupan broj doznačenih stabala (komada)	3 171		
Prosječni broj doznačenih stabala (kom/ha)	39,6		
Prosječna doznačena zapremina doznačenih stabala (m ³ /ha)	43,18		
Srednja udaljenost privlačenja (m)	501-750		
Uvjeti rada	Nepovoljan		
Dvotjedna dinamika	567 m ³ (odnosi se na LOT 1, odjeli 143 i 144)		
Potreban broj radnih dana	68 (odnosi se na LOT 1, odjeli 143 i 144)		
Vrijednost poslova (KM)	84 271,60 (odnosi se na LOT 1, odjeli 143 i 144)		
Udaljenost od šumarije (km) cca.	49		
Napomena:	Datum početka obračuna radnih dana je osam dana od potpisa ugovora.		

10. Topografska karta sa ucrtanim šumskim vlakama

