

## OPĆI PODATCI O ODJELU

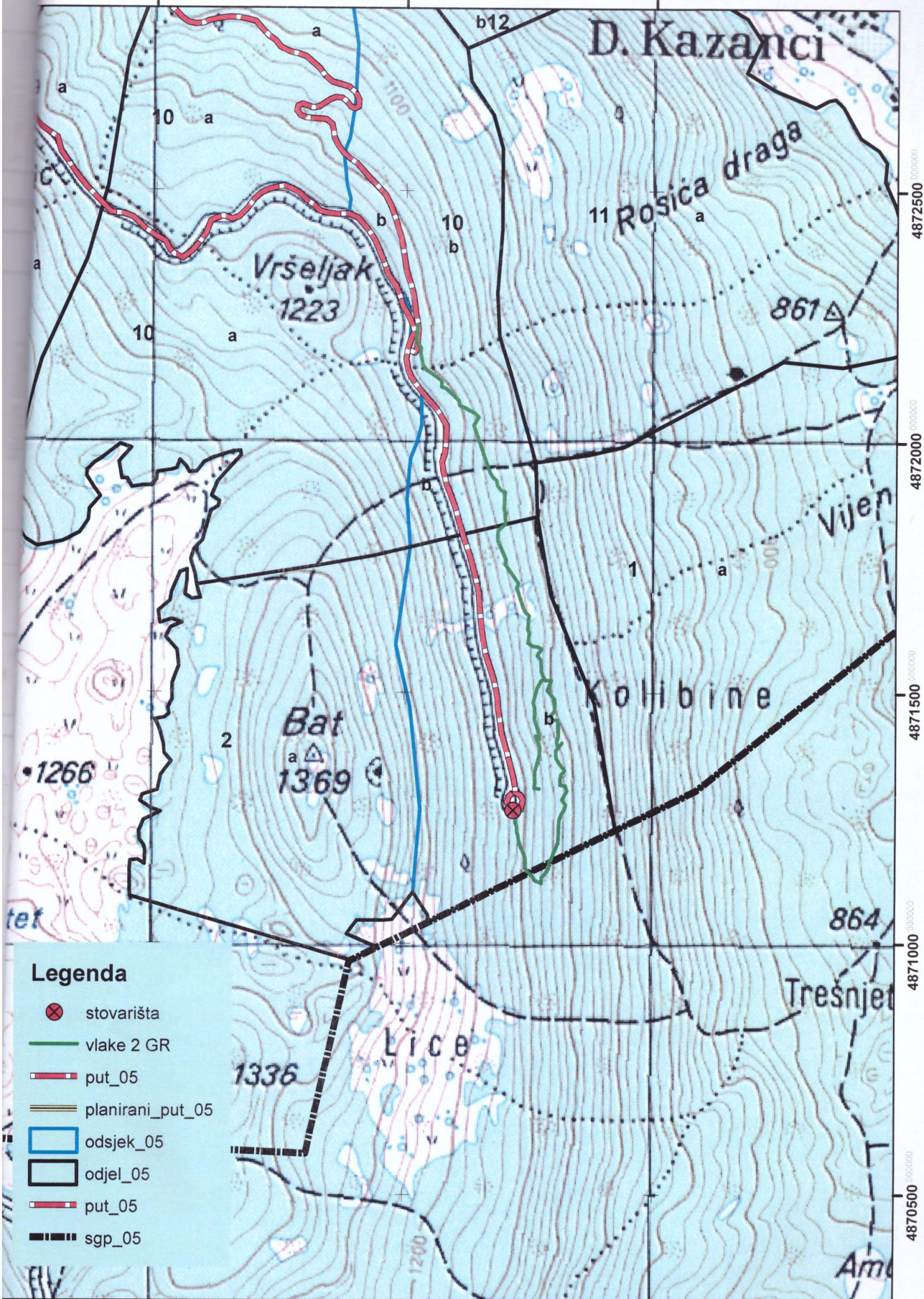
<b>Šumarija</b>	<b>Bosansko Grahovo</b>		
<b>Gospodarska jedinica</b>	<b>Gnjat Risovac</b>		
<b>Odjel</b>	<b>2</b>		
<b>Površina (ha)</b>	<b>24,08</b>		
<b>Neto drvena masa (m<sup>3</sup>)</b>	<b>Četinjače</b>	<b>Listače</b>	<b>Σ</b>
	<b>0</b>	<b>1141,84</b>	<b>1141,84</b>
<b>Srednja zapremina doznačenog stabla (m<sup>3</sup>)</b>	<b>0,85</b>		
<b>Srednji promjer doznačenih stabala</b>	<b>25,89</b>		
<b>Ukupna drvena zapremina doznačenih stabala (m<sup>3</sup>)</b>	<b>1 264,46</b>		
<b>Ukupan broj doznačenih stabala (komada)</b>	<b>1 479</b>		
<b>Prosječni broj doznačenih stabala (kom/ha)</b>	<b>61,4</b>		
<b>Prosječna doznačena zapremina doznačenog stabla (m<sup>3</sup>/ha)</b>	<b>52,50</b>		
<b>Srednja udaljenost privlačenja(m)</b>	<b>&lt; 250</b>		
<b>Uvjeti rada</b>	<b>Nepovoljan</b>		
<b>Dvotjedna dinamika (m<sup>3</sup>)</b>	<b>563 m<sup>3</sup> Odnosi se na LOT 1 (odjeli 2 i 10)</b>		
<b>Potreban broj radnih dana</b>	<b>74 Odnosi se na LOT 1 (odjeli 2 i 10)</b>		
<b>Vrijednost poslova (KM)</b>	<b>89 756,74 Odnosi se na LOT 1 (odjeli 2 i 10)</b>		
<b>Udaljenost od šumarije (km) cca.</b>	<b>40</b>		
<b>Napomena:</b>	Datum početka obračuna radnih dana je 02.07.2018.		

M 1:10 000

6388000

6388500

6389000



**Legenda**

- ⊗ stovarišta
- vlake 2 GR
- - - put\_05
- - - planirani\_put\_05
- odsjek\_05
- - - odjel\_05
- put\_05
- - - sgp\_05

6388000

6388500

6389000

4870500

4871000

4871500

4872000

4872500

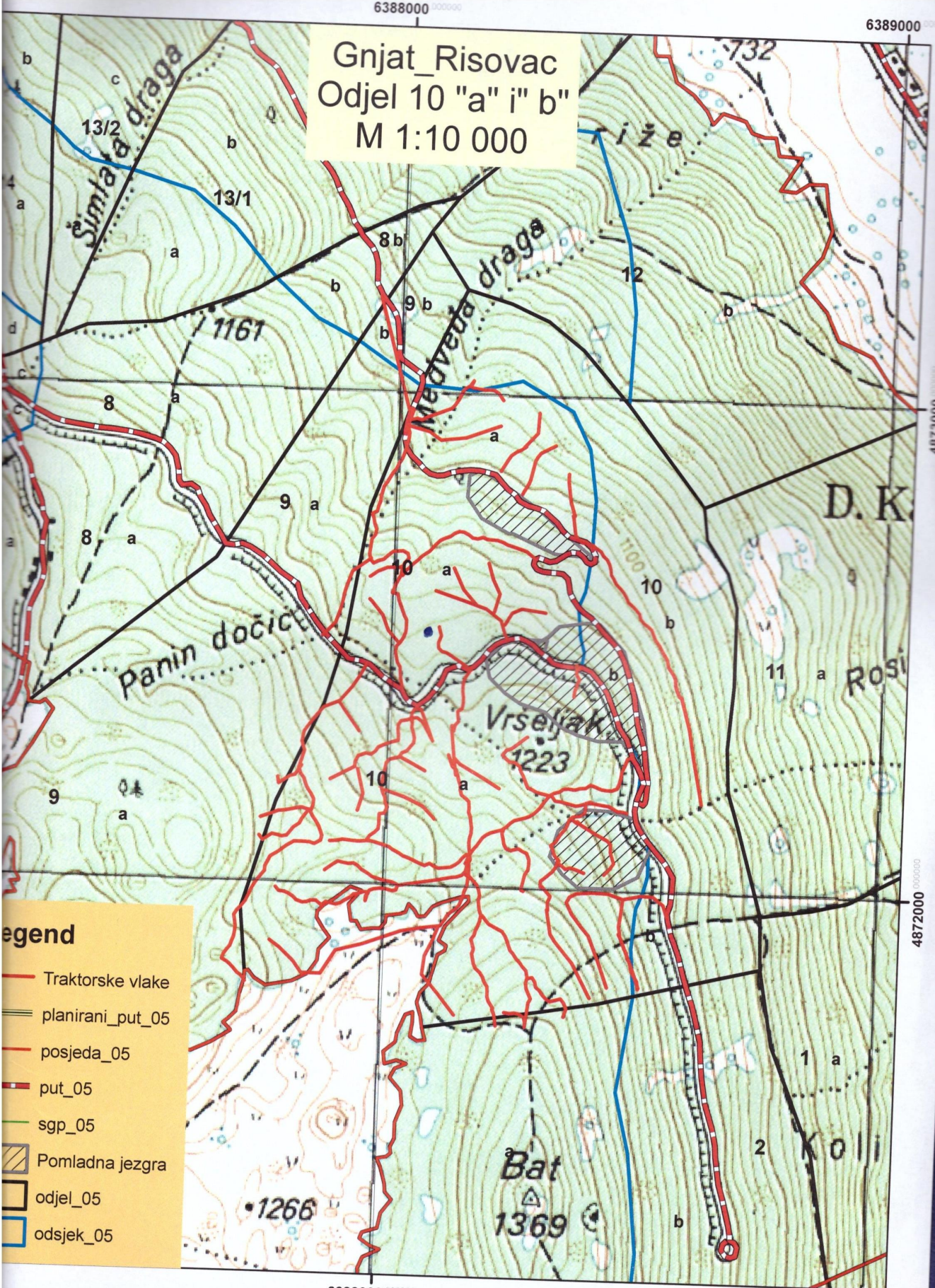
## OPĆI PODATCI O ODJELU

<b>Šumarija</b>	Bosansko Grahovo		
<b>Gospodarska jedinica</b>	Gnjat Risovac		
<b>Odjel</b>	10 a,b		
<b>Površina (ha)</b>	40,55		
<b>Neto drvena masa (m<sup>3</sup>)</b>	<b>Četinjače</b>	<b>Listače</b>	<b>Σ</b>
	427	1886	2313
<b>Srednja zapremina doznačenog stabla (m<sup>3</sup>)</b>	0,91		
<b>Srednji promjer doznačenih stabala</b>	28,87		
<b>Ukupna drvena zapremina doznačenih stabala (m<sup>3</sup>)</b>	2 413,74		
<b>Ukupan broj doznačenih stabala (komada)</b>	2 664		
<b>Prosječni broj doznačenih stabala (kom/ha)</b>	65,7		
<b>Prosječna doznačena zapremina doznačenih stabala (m<sup>3</sup>/ha)</b>	59,52		
<b>Srednja udaljenost privlačenja (m)</b>	< 250		
<b>Uvjeti rada</b>	Srednje povoljni		
<b>Dvotjedna dinamika</b>	563 m <sup>3</sup> Odnosi se na LOT 1 (odjeli 2 i 10)		
<b>Potreban broj radnih dana</b>	74, Odnosi se na LOT 1 (odjeli 2 i 10)		
<b>Vrijednost poslova (KM)</b>	89 756,74 Odnosi se na LOT 1 (odjeli 2 i 10)		
<b>Udaljenost od šumarije (km) cca.</b>	40		
<b>Napomena :</b>	Datum početka obračuna radnih dana je 02.07.2018.		

6388000

6389000

Gnjat\_Risovac  
 Odjel 10 "a" i "b"  
 M 1:10 000



**Legend**

- Traktorske vlake
- planirani\_put\_05
- posjeda\_05
- put\_05
- sgp\_05
- Pomladna jezgra
- odjel\_05
- odsjek\_05

6388000

6389000

4873000

4872000