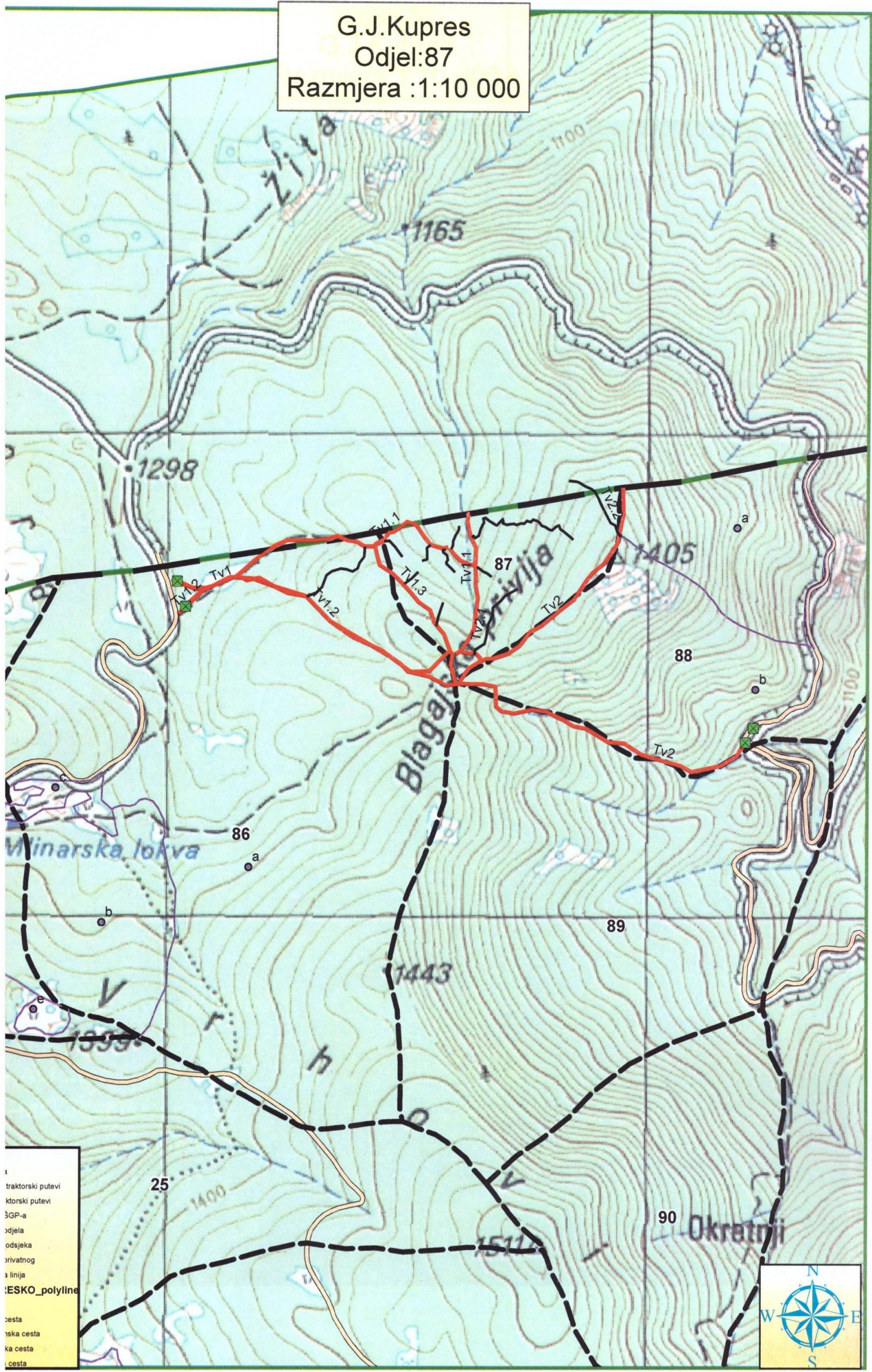


OPĆI PODATCI O ODJELU

Šumarija	Kupres		
Gospodarska jedinica	Kupres		
Odjel	87		
Površina (ha)	11,96		
Neto drvena masa (m³)	Četinjače	Listače	Σ
	607,73	88,96	696,68
Srednja zapremina doznačenog stabla (m³)	1,22		
Srednji promjer doznačenih stabala	33,43		
Ukupna drvena zapremina doznačenih stabala (m³)	849,63		
Ukupan broj doznačenih stabala (komada)	697		
Prosječni broj doznačenih stabala (kom/ha)	58,3		
Prosječna doznačena zapremina doznačenih stabala (m³/ha)	71,04		
Srednja udaljenost privlačenja (m)	751-1 000		
Uvjeti rada	Srednje povoljan		
Dvotjedna dinamika	641 m ³ (odnosi se na LOT 1, odjeli 87,88,89 i 90)		
Potreban broj radnih dana	148 (odnosi se na LOT 1, odjeli 87,88,89 i 90)		
Vrijednost poslova (KM)	193 316,03 (odnosi se na LOT 1, odjeli 87,88,89 i 90)		
Udaljenost od šumarije (km) cca.	16		
Napomena:	Datum početka obračuna radnih dana je 01.08.2018.		

G.J.Kupres
Odjel:87
Razmjera :1:10 000



1 traktorski putevi
2 ktorski putevi
3 ŠGP-a
4 odjela
5 odsjeka
6 rprivatnog
7 a linija
8 ESKO_polyline
9 cesta
10 nska cesta
11 ka cesta
12 cesta



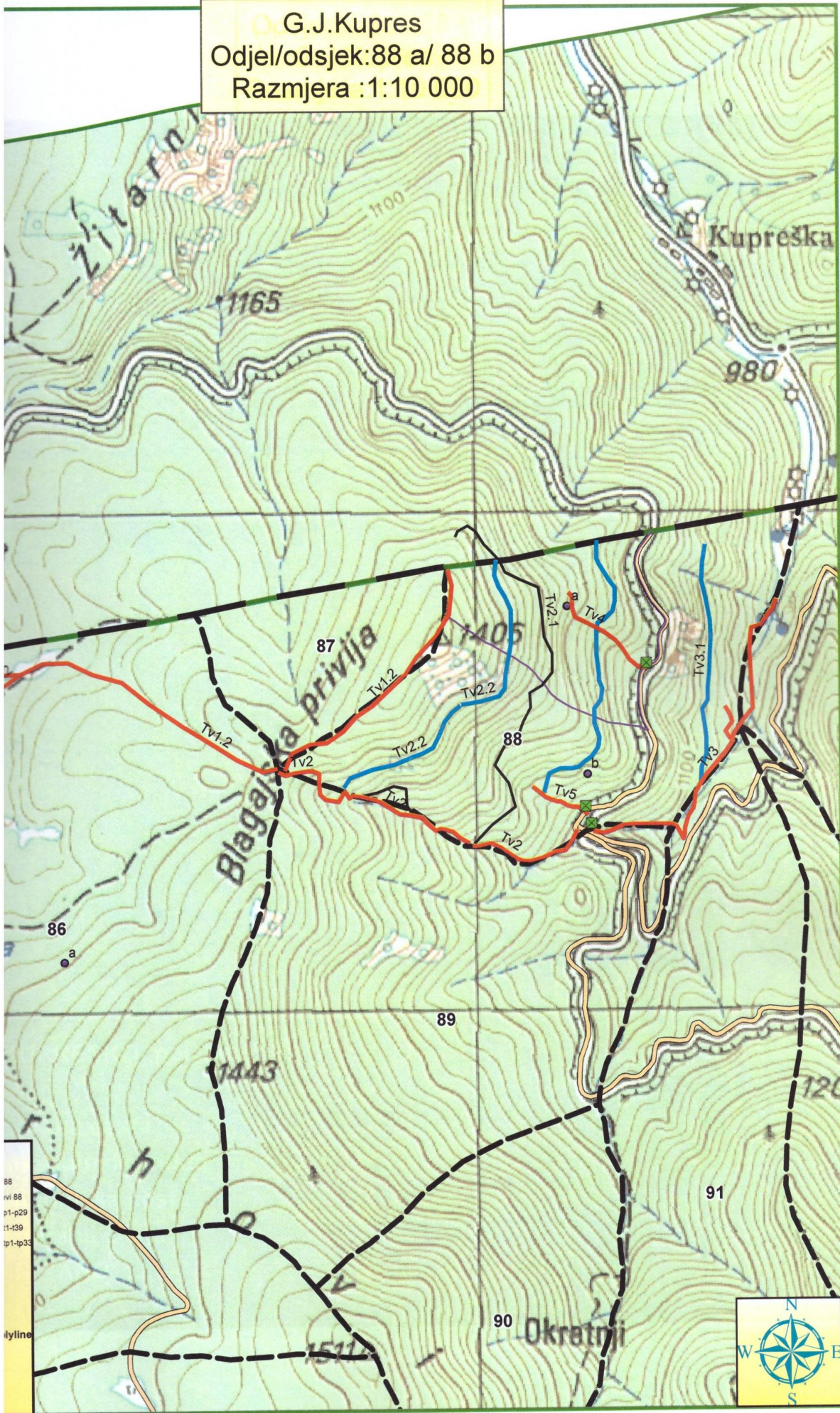
OPĆI PODATCI O ODJELU

Šumarija	Kupres		
Gospodarska jedinica	Kupres		
Odjel	88 (01)		
Površina (ha)	10,72		
Neto drvena masa (m³)	Četinjače	Listače	Σ
	395,86	140,45	536,31
Srednja zapremina doznačenog stabla (m³)	1,72		
Srednji promjer doznačenih stabala	38,53		
Ukupna drvena zapremina doznačenih stabala (m³)	659,32		
Ukupan broj doznačenih stabala (komada)	384		
Prosječni broj doznačenih stabala (kom/ha)	35,8		
Prosječna doznačena zapremina doznačenih stabala (m³/ha)	61,50		
Srednja udaljenost privlačenja (m)	751-1 000		
Uvjeti rada	Jako nepovoljan		
Dvotjedna dinamika	641 m ³ (odnosi se na LOT 1, odjeli 87,88,89 i 90)		
Potreban broj radnih dana	148 (odnosi se na LOT 1, odjeli 87,88,89 i 90)		
Vrijednost poslova (KM)	193 316,03 (odnosi se na LOT 1, odjeli 87,88,89 i 90)		
Udaljenost od šumarije (km) cca.	16		
Napomena:	Datum početka obračuna radnih dana je 01.08.2018.		

OPĆI PODATCI O ODJELU

Šumarija	Kupres		
Gospodarska jedinica	Kupres		
Odjel	88 (02)		
Površina (ha)	31,41		
Neto drvena masa (m³)	Četinjače	Listače	Σ
	1 424,25	133,67	1 557,92
Srednja zapremina doznačenog stabla (m³)	1,47		
Srednji promjer doznačenih stabala	37,35		
Ukupna drvena zapremina doznačenih stabala (m³)	1 945,10		
Ukupan broj doznačenih stabala (komada)	1 321		
Prosječni broj doznačenih stabala (kom/ha)	42,1		
Prosječna doznačena zapremina doznačenih stabala (m³/ha)	61,93		
Srednja udaljenost privlačenja (m)	751-1 000		
Uvjeti rada	Nepovoljan		
Dvotjedna dinamika	641 m ³ (odnosi se na LOT 1, odjeli 87,88,89 i 90)		
Potreban broj radnih dana	148 (odnosi se na LOT 1, odjeli 87,88,89 i 90)		
Vrijednost poslova (KM)	193 316,03 (odnosi se na LOT 1, odjeli 87,88,89 i 90)		
Udaljenost od šumarije (km) cca.	16		
Napomena:	Datum početka obračuna radnih dana je 01.08.2018.		

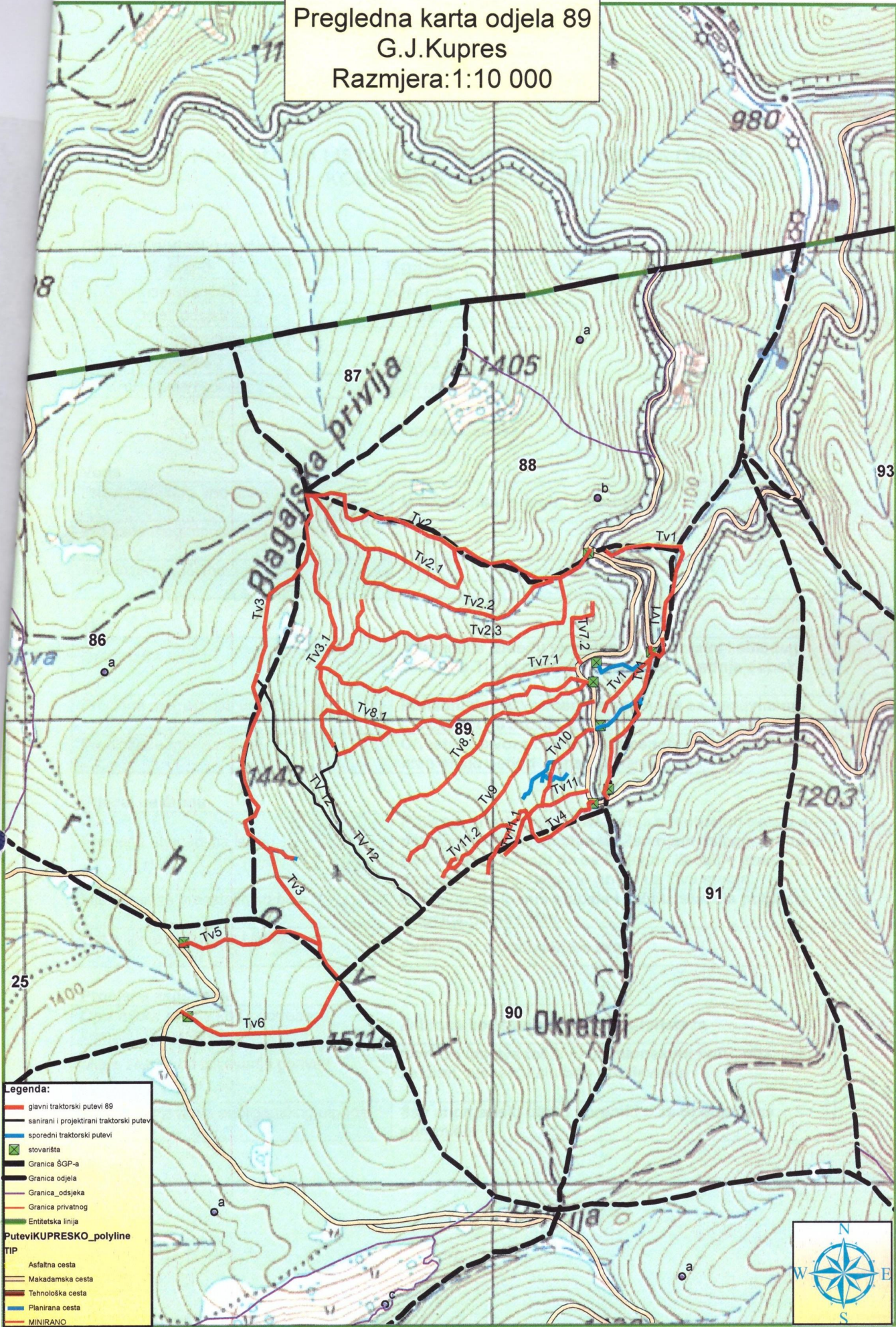
G.J.Kupres
Odjel/odsjek:88 a/ 88 b
Razmjera :1:10 000



OPĆI PODATCI O ODJELU

Šumarija	Kupres		
Gospodarska jedinica	Kupres		
Odjel	89		
Površina (ha)	59,65		
Neto drvena masa (m³)	Četinjače	Listače	Σ
	2 572,37	1 080,27	3 652,64
Srednja zapremina doznačenog stabla (m³)	1,38		
Srednji promjer doznačenih stabala	35,24		
Ukupna drvena zapremina doznačenih stabala (m³)	4 458,43		
Ukupan broj doznačenih stabala (komada)	3 226		
Prosječni broj doznačenih stabala (kom/ha)	54,1		
Prosječna doznačena zapremina doznačenih stabala (m³/ha)	74,74		
Srednja udaljenost privlačenja (m)	501-750		
Uvjeti rada	Srednje povoljan		
Dvotjedna dinamika	641 m ³ (odnosi se na LOT 1, odjeli 87,88,89 i 90)		
Potreban broj radnih dana	148 (odnosi se na LOT 1, odjeli 87,88,89 i 90)		
Vrijednost poslova (KM)	193 316,03 (odnosi se na LOT 1, odjeli 87,88,89 i 90)		
Udaljenost od šumarije (km) cca.	17		
Napomena:	Datum početka obračuna radnih dana je 01.08.2018.		

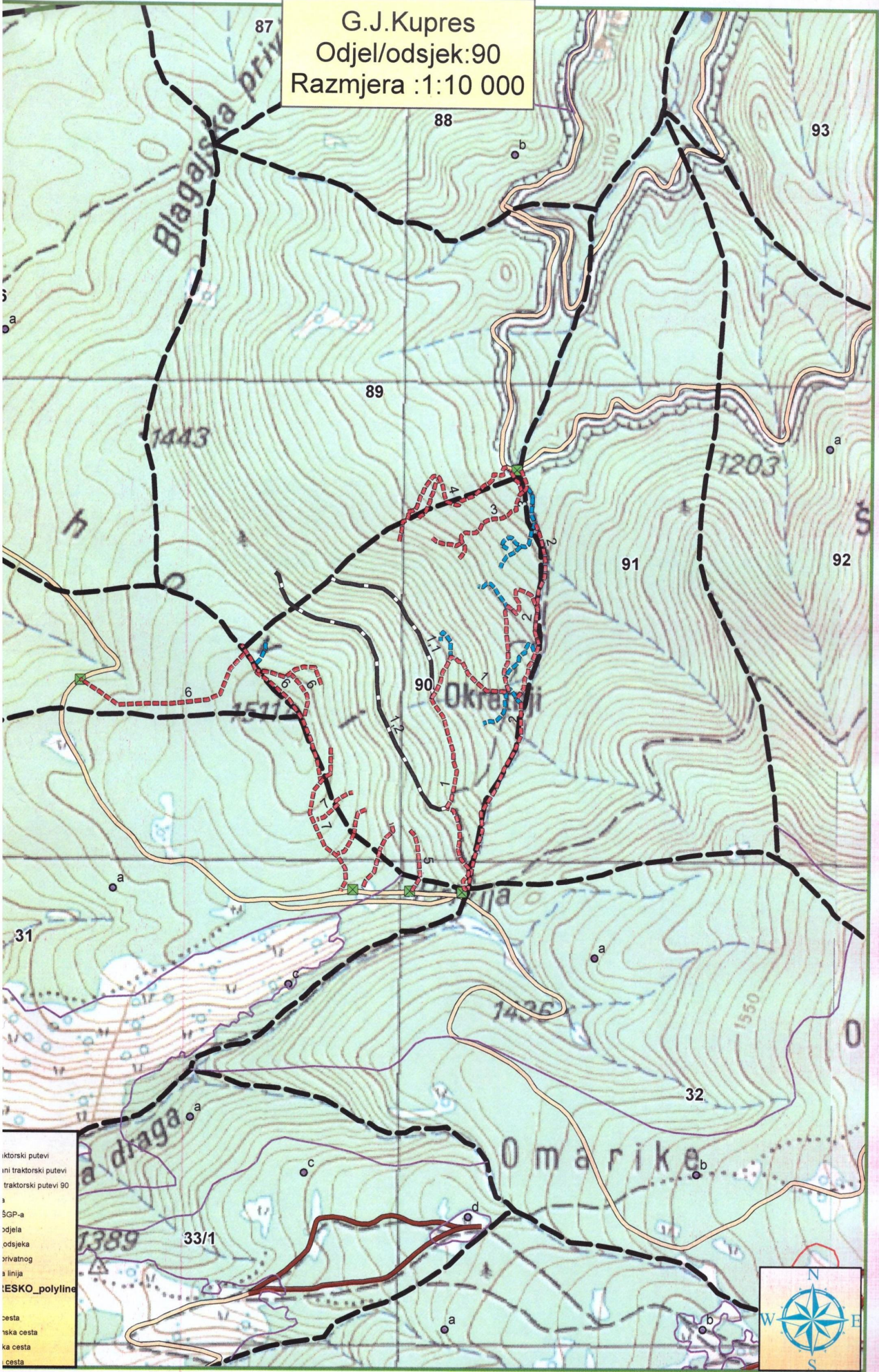
Pregledna karta odjela 89
 G.J.Kupres
 Razmjera:1:10 000



OPĆI PODATCI O ODJELU

Šumarija	Kupres		
Gospodarska jedinica	Kupres		
Odjel	90		
Površina (ha)	31,41		
Neto drvena masa (m³)	Četinjače	Listače	Σ
	585,79	861,11	1 446,90
Srednja zapremina doznačenog stabla (m³)	0,57		
Srednji promjer doznačenih stabala	25,90		
Ukupna drvena zapremina doznačenih stabala (m³)	1 637,07		
Ukupan broj doznačenih stabala (komada)	2 866		
Prosječni broj doznačenih stabala (kom/ha)	89,7		
Prosječna doznačena zapremina doznačenih stabala (m³/ha)	51,22		
Srednja udaljenost privlačenja (m)	250-500		
Uvjeti rada	Srednje povoljan		
Dvotjedna dinamika	641 m ³ (odnosi se na LOT 1, odjeli 87,88,89 i 90)		
Potreban broj radnih dana	148 (odnosi se na LOT 1, odjeli 87,88,89 i 90)		
Vrijednost poslova (KM)	193 316,03 (odnosi se na LOT 1, odjeli 87,88,89 i 90)		
Udaljenost od šumarije (km) cca.	17		
Napomena:	Datum početka obračuna radnih dana je 01.08.2018.		

G.J.Kupres
 Odjel/odsjek:90
 Razmjera :1:10 000



- traktorski putevi
- traktorski putevi
- traktorski putevi 90
- SGP-a
- odjela
- odsjeka
- privatnog
- linija
- ESKO_polyline
- cesta
- traktorska cesta
- cesta
- cesta

