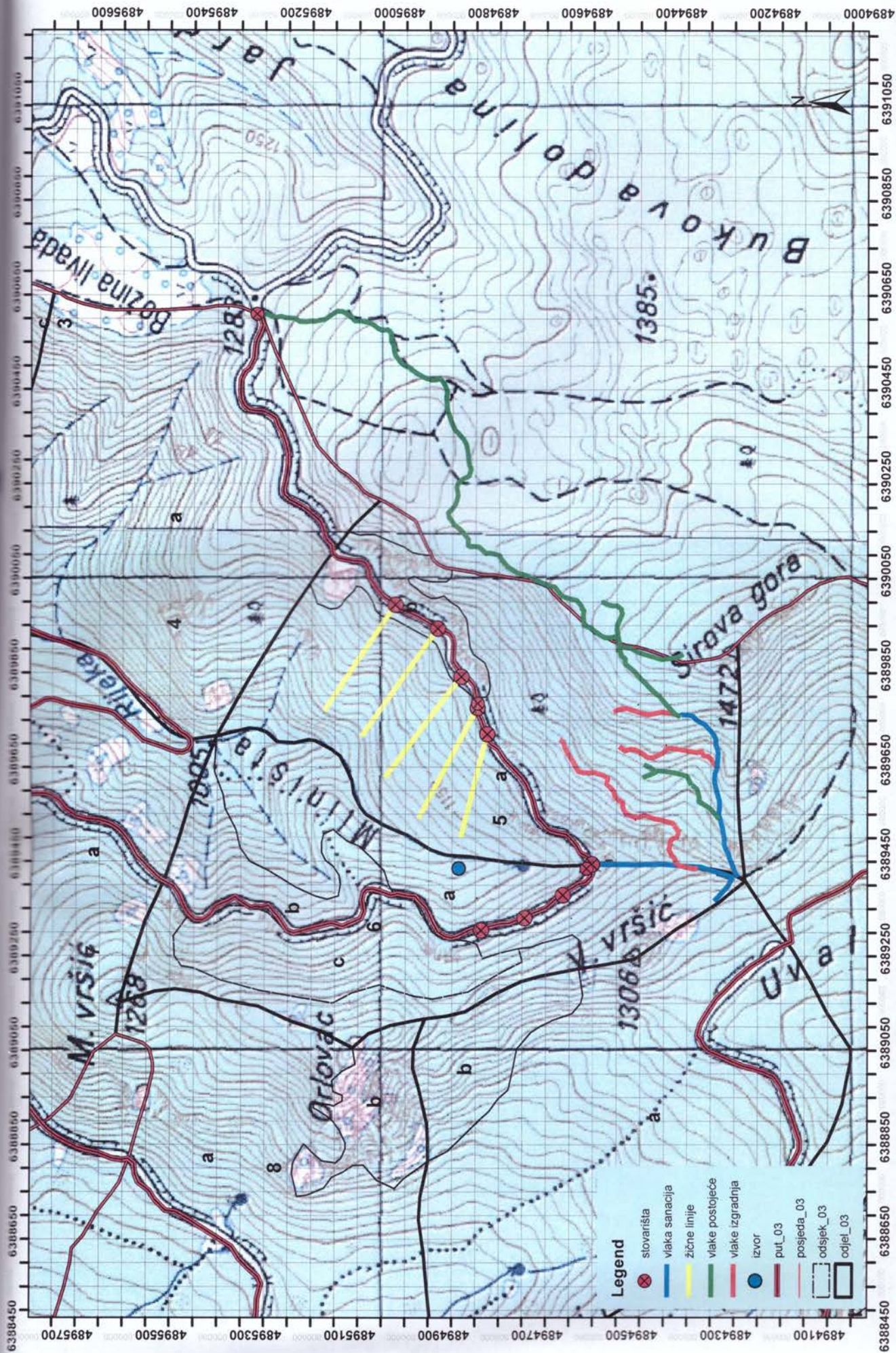


OPĆI PODATCI O ODJELU

Šumarija	Bosansko-Grahovo		
Gospodarska jedinica	Jadovnik-Drvar		
Odjel	5		
Površina (ha)	47,59		
Neto drvena masa (m³)	Četinjače	Listače	Σ
	524,32	850,72	1 375,04
Srednja zapremina doznačenog stabla (m³)	1,44		
Srednji promjer doznačenih stabala	34,39		
Ukupna drvena zapremina doznačenih stabala (m³)	2 620,91		
Ukupan broj doznačenih stabala (komada)	1 822		
Prosječni broj doznačenih stabala (kom/ha)	38,3		
Prosječna doznačena zapremina doznačenih stabala (m³/ha)	55,07		
Srednja udaljenost privlačenja (m)	751-1 000		
Uvjeti rada	Nepovoljan		
Dvotjedna dinamika	650 m ³ (odnosi se na LOT 2, odjeli 5, 6 i 7)		
Potreban broj radnih dana	82 (odnosi se na LOT 2, odjeli 5, 6 i 7)		
Vrijednost poslova (KM)	117 011,27 (odnosi se na LOT 2, odjeli 5, 6 i 7)		
Udaljenost od šumarije (km) cca.	30		
Napomena:	Datum početka obračuna radnih dana je osam dana od potpisa ugovora.		



OPĆI PODATCI O ODJELU

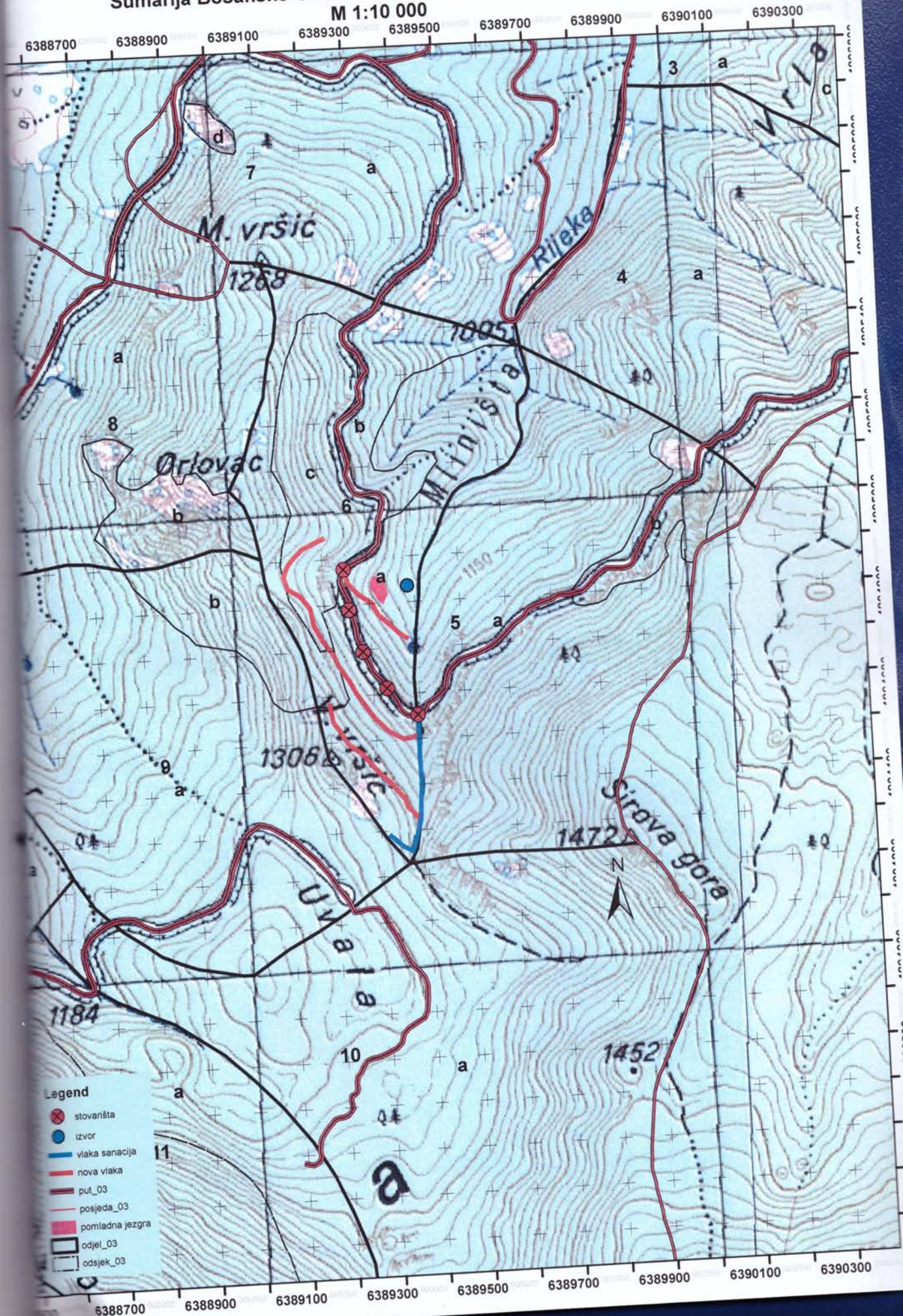
Šumarija	Bosansko-Grahovo		
Gospodarska jedinica	Jadovnik-Drvar		
Odjel	6 a		
Površina (ha)	19,65		
Neto drvena masa (m³)	Četinjače	Listače	Σ
	351,53	686,73	1 038,26
Srednja zapremina doznačenog stabla (m³)	1,07		
Srednji promjer doznačenih stabala	29,95		
Ukupna drvena zapremina doznačenih stabala (m³)	1 217,48		
Ukupan broj doznačenih stabala (komada)	1 138		
Prosječni broj doznačenih stabala (kom/ha)	57,9		
Prosječna doznačena zapremina doznačenih stabala (m³/ha)	61,96		
Srednja udaljenost privlačenja (m)	250-500		
Uvjeti rada	Srednje povoljan		
Dvotjedna dinamika	650 m ³ (odnosi se na LOT 2, odjeli 5, 6 i 7)		
Potreban broj radnih dana	82 (odnosi se na LOT 2, odjeli 5, 6 i 7)		
Vrijednost poslova (KM)	117 011,27 (odnosi se na LOT 2, odjeli 5, 6 i 7)		
Udaljenost od šumarije (km) cca.	30		
Napomena:	Datum početka obračuna radnih dana je osam dana od potpisa ugovora		

OPĆI PODATCI O ODJELU

Šumarija	Bosansko-Grahovo		
Gospodarska jedinica	Jadovnik-Drvar		
Odjel	6 b		
Površina (ha)	13,24		
Neto drvena masa (m³)	Četinjače	Listače	Σ
	148,55	290,14	438,68
Srednja zapremina doznačenog stabla (m³)	1,29		
Srednji promjer doznačenih stabala	33,36		
Ukupna drvena zapremina doznačenih stabala (m³)	520,66		
Ukupan broj doznačenih stabala (komada)	403		
Prosječni broj doznačenih stabala (kom/ha)	30,4		
Prosječna doznačena zapremina doznačenih stabala (m³/ha)	39,33		
Srednja udaljenost privlačenja (m)	250-500		
Uvjeti rada	Povoljan		
Dvotjedna dinamika	650 m ³ (odnosi se na LOT2, odjeli 5, 6 i 7)		
Potreban broj radnih dana	82 (odnosi se na LOT 2, odjeli 5, 6 i 7)		
Vrijednost poslova (KM)	117 011,27 (odnosi se na LOT 2, odjeli 5, 6 i 7)		
Udaljenost od šumarije (km) cca.	30		
Napomena:	Datum početka obračuna radnih dana jo osam dana od potpisa ugovora		

Sumarija Bosansko Grahovo, G.J. Jadranski kanal

M 1:10 000



- Legend**
- ⊗ stoverišta
 - izvor
 - viaka sanacija
 - nova viaka
 - put_03
 - posjeda_03
 - pomiadna jezgra
 - odjel_03
 - odsjek_03

OPĆI PODATCI O ODJELU

Šumarija	Bosansko-Grahovo		
Gospodarska jedinica	Jadovnik-Drvar		
Odjel	7		
Površina (ha)	19,91		
Neto drvena masa (m³)	Četinjače	Listače	Σ
	1 578,33		1 578,33
Srednja zapremina doznačenog stabla (m³)	0,93		
Srednji promjer doznačenih stabala	33,20		
Ukupna drvena zapremina doznačenih stabala (m³)	2 040,25		
Ukupan broj doznačenih stabala (komada)	2 200		
Prosječni broj doznačenih stabala (kom/ha)	110,5		
Prosječna doznačena zapremina doznačenih stabala (m³/ha)	102,47		
Srednja udaljenost privlačenja (m)	751-1 000		
Uvjeti rada	Nepovoljan		
Dvotjedna dinamika	650 m ³ (odnosi se na LOT 2, odjeli 5, 6 i 7)		
Potreban broj radnih dana	82 (odnosi se na LOT 2, odjeli 5, 6 i 7)		
Vrijednost poslova (KM)	117 011,27 (odnosi se na LOT 2, odjeli 5, 6 i 7)		
Udaljenost od šumarije (km) cca.	30		
Napomena:	Datum početka obračuna jo osam dana od potpisa ugovora		

