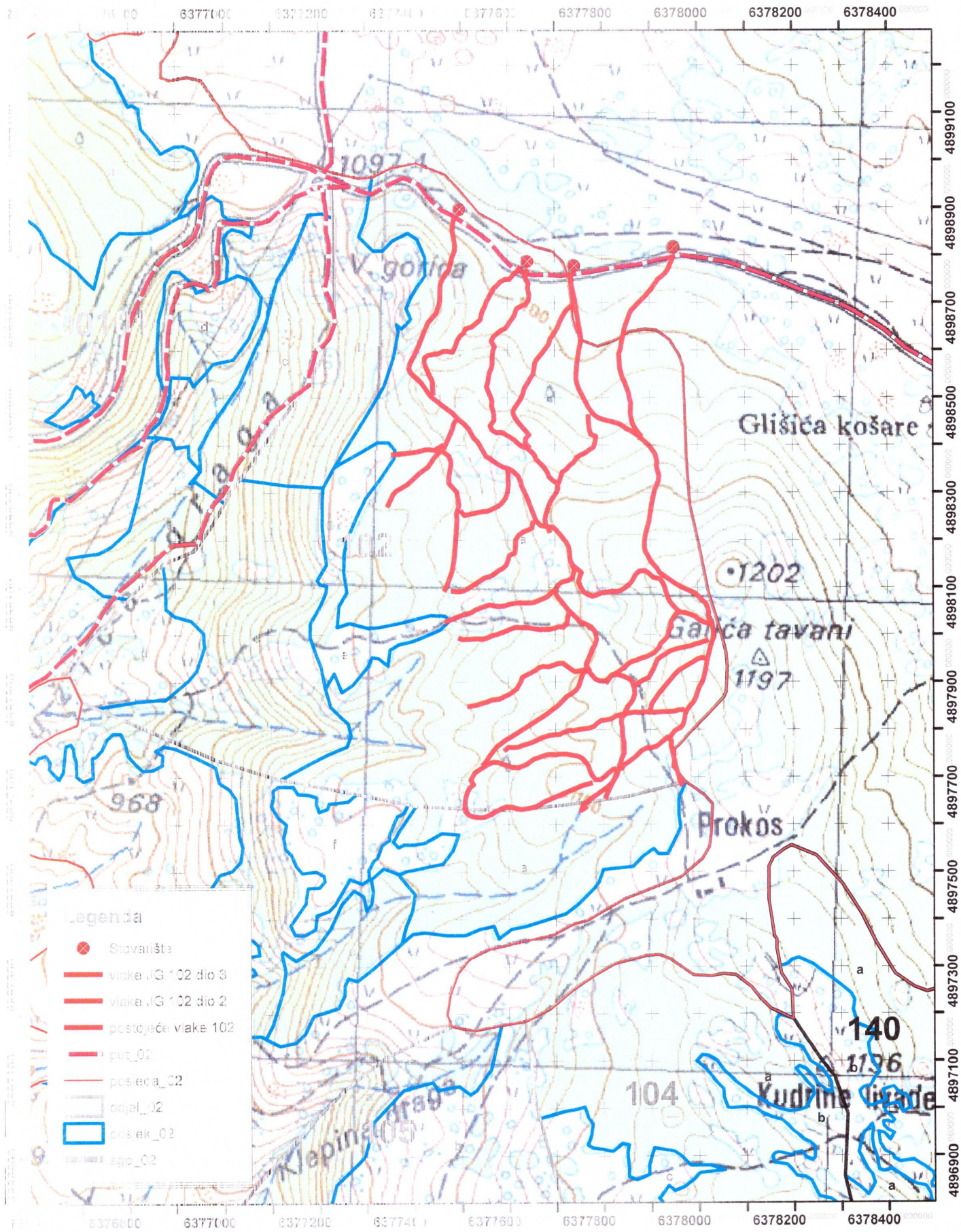


OPĆI PODATCI O ODJELU

Šumarija	Bosansko Grahovo		
Gospodarska jedinica	Jadovnik Grahovo		
Odjel	102 a		
Površina (ha)	79,72		
Neto drvena masa (m³)	Četinjače	Listače	Σ
	17,26	5 964,25	5 981,51
Srednja zapremina doznačenih stabala (m³)	0,98		
Srednji promjer doznačenih stabala	28,75		
Ukupna drvena zapremina doznačenih stabala (m³)	7 020,64		
Ukupan broj doznačenih stabala (komada)	7 160		
Prosječni broj doznačenih stabala (kom/ha)	89,8		
Prosječna doznačena zapremina doznačenih stabala (m³/ha)	88,07		
Srednja udaljenost privlačenja (m)	501-750		
Uvjeti rada	Srednje povoljan		
Dvotjedna dinamika	692 m ³		
Potreban broj radnih dana	96		
Vrijednost poslova (KM)	135 182,12		
Udaljenost od šumarije (km) cca.	25		
Napomena :	Početak obračuna radnih dana je 03.01.2019.		

Šumarija Bosansko-Granovo, G. J. Jablovnik-Granovo, Odjel 102 M 1 : 10 000



Legenda

- Stovarište
- vlake JG 102 dio 3
- vlake JG 102 dio 2
- postojeće vlake 102
- - - put_02
- posjeca_C2
- - - odjel_02
- ces ek_02
- sgp_02