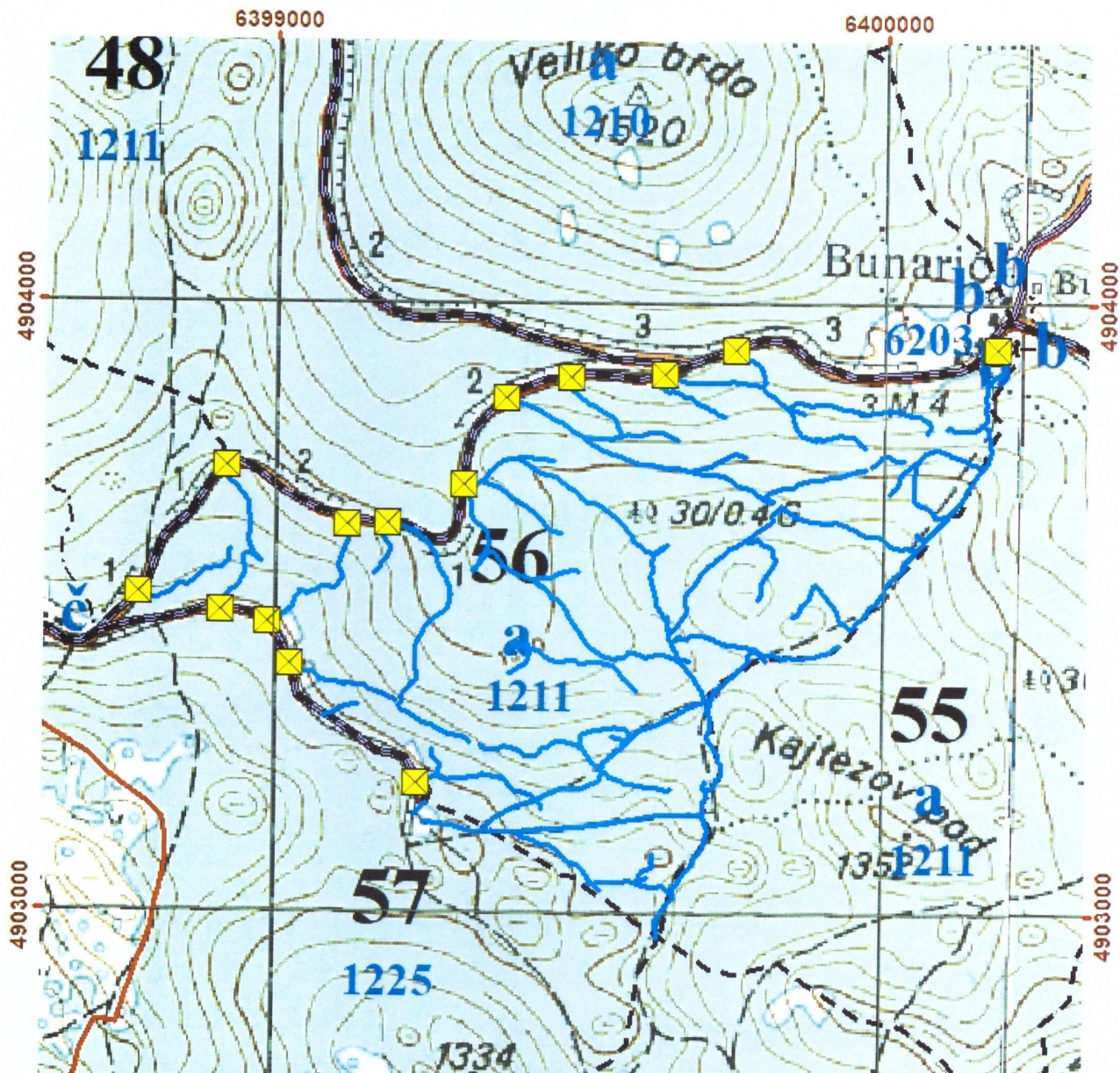


OPĆI PODATCI O ODJELU

Šumarija	Glamoč		
Gospodarska jedinica	Bunarić		
Odjel	56		
Površina (ha)	66,15		
Neto drvena masa (m³)	Četinjače	Listače	Σ
	4.510,06	1.129,51	5.639,57
Srednja zapremina doznačenih stabala (m³)	1,85		
Srednji promjer doznačenih stabala	39,97		
Ukupna drvena zapremina doznačenih stabala (m³)	6.713,61		
Ukupan broj doznačenih stabala (komada)	3.624		
Prosječni broj doznačenih stabala (kom/ha)	54,8		
Prosječna doznačena zapremina doznačenih stabala (m³/ha)	101,49		
Uvjeti rada	Povoljan		
Dvotjedna dinamika	743 m ³		
Potreban broj radnih dana	91		
Vrijednost poslova (KM)	115.611		
Udaljenost od šumarije (km) cca.	38		
Napomena :	Početak obračuna radnih dana je 03.01.2019.		



10. Topografska karta sa snimljenim traktorskim vlakama
1:10.000



Legend



Lager

— Vlaka odjel 56 G.J. Bunarić

- - - Granica_odjela_01

- · - · Granica_odsjeka_01

putevi_01

kateg

— šumski

— javni

— Granica_posjeda_01

0 65 130 260 390 520
Meters