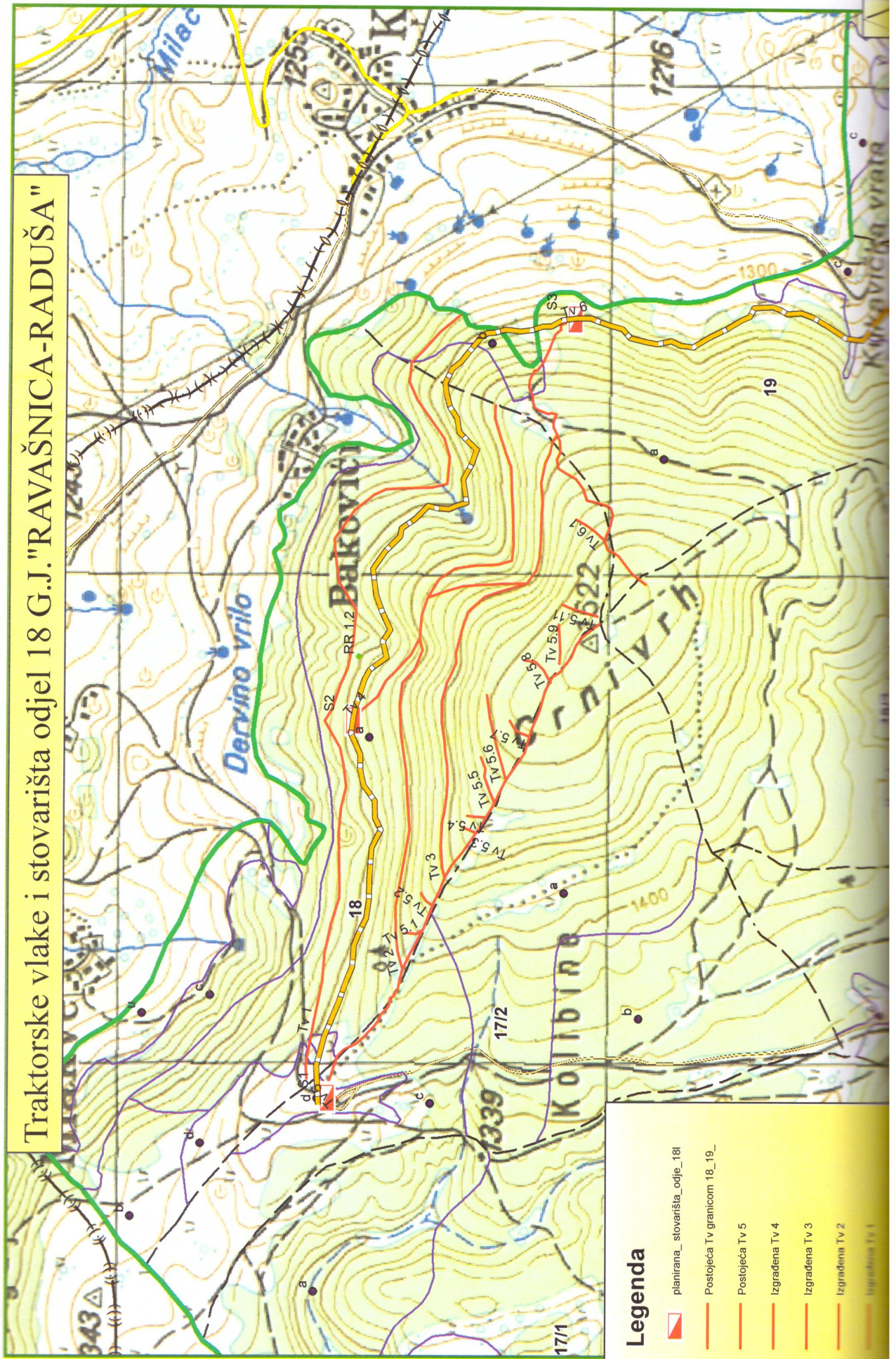


OPĆI PODACI O ODJELU

Šumarija	Kupres		
Gospodarska jedinica	Ravašnica Raduša		
Odjel	18		
Površina (ha)	56,94		
Neto drvena masa (m³)	Četinjače	Listače	Σ
	2.750,91	89,56	2.840,47
Srednja zapremina doznačenih stabala (m³)	1,08		
Srednji promjer doznačenih stabala	33,02		
Ukupan broj doznačenih stabala (komada)	3.206		
Prosječni broj doznačenih stabala (kom/ha)	56,3		
Prosječna doznačena zapremina doznačenih stabala (m³/ha)	60,59		
Srednja udaljenost privlačenja (m)	266		
Uvjeti rada (odnose se na cijeli LOT)	m ³ /ha	Nepovoljan	
	Distanca (m)	Povoljan	
	Nagib (%)	Povoljan	
Dvotjedna dinamika (m³) (odnosi se na cijeli LOT)	815		
Potreban broj radnih dana (odnosi se na cijeli LOT)	119		
Vrijednost poslova (odnosi se na cijeli LOT)	27,28 KM/m ³	Σ 220.781,13KM	
Udaljenost od šumarije (km) cca.	10		
Napomena :	Početak obračuna radnih dana je 8 dana od potpisa ugovora.		

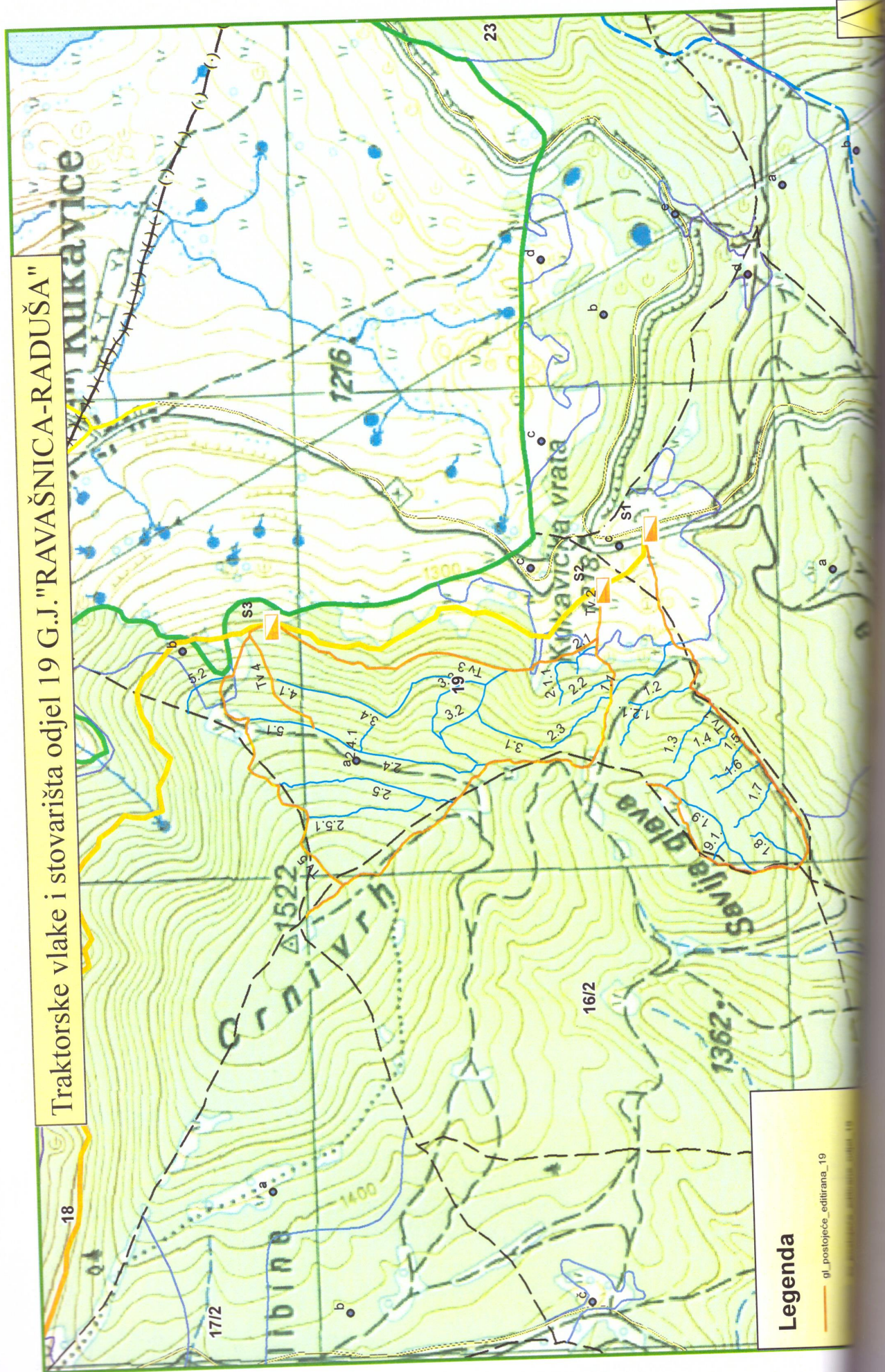
Traktorske vlake i stovarišta odjel 18 G.J. "RAVAŠNICA-RADUŠA"



OPĆI PODACI O ODJELU

Šumarija	Kupres		
Gospodarska jedinica	Ravašnica Raduša		
Odjel	19		
Površina (ha)	44,69		
Neto drvena masa (m³)	Četinjače	Listače	Σ
	1.887,67	277,84	2.165,51
Srednja zapremina doznačenih stabala (m³)	0,98		
Srednji promjer doznačenih stabala	31,03		
Ukupan broj doznačenih stabala (komada)	2.747		
Prosječni broj doznačenih stabala (kom/ha)	61,5		
Prosječna doznačena zapremina doznačenih stabala (m³/ha)	59,94		
Srednja udaljenost privlačenja (m)	358		
Uvjeti rada (odnose se na cijeli LOT)	m ³ /ha	Nepovoljan	
	Distanca (m)	Povoljan	
	Nagib (%)	Povoljan	
Dvotjedna dinamika (m³) (odnosi se na cijeli LOT)	815		
Potreban broj radnih dana (odnosi se na cijeli LOT)	119		
Vrijednost poslova (odnosi se na cijeli LOT)	27,28 KM/m ³	Σ 220.781,13 KM	
Udaljenost od šumarije (km) cca.	10		
Napomena :	Početak obračuna radnih dana je 8 dana od potpisa ugovora.		

Traktorske vlake i stovišta odjel 19 G.J. "RAVAŠNICA-RADUŠA"



Legenda

— gl. postojeće, editirana_19

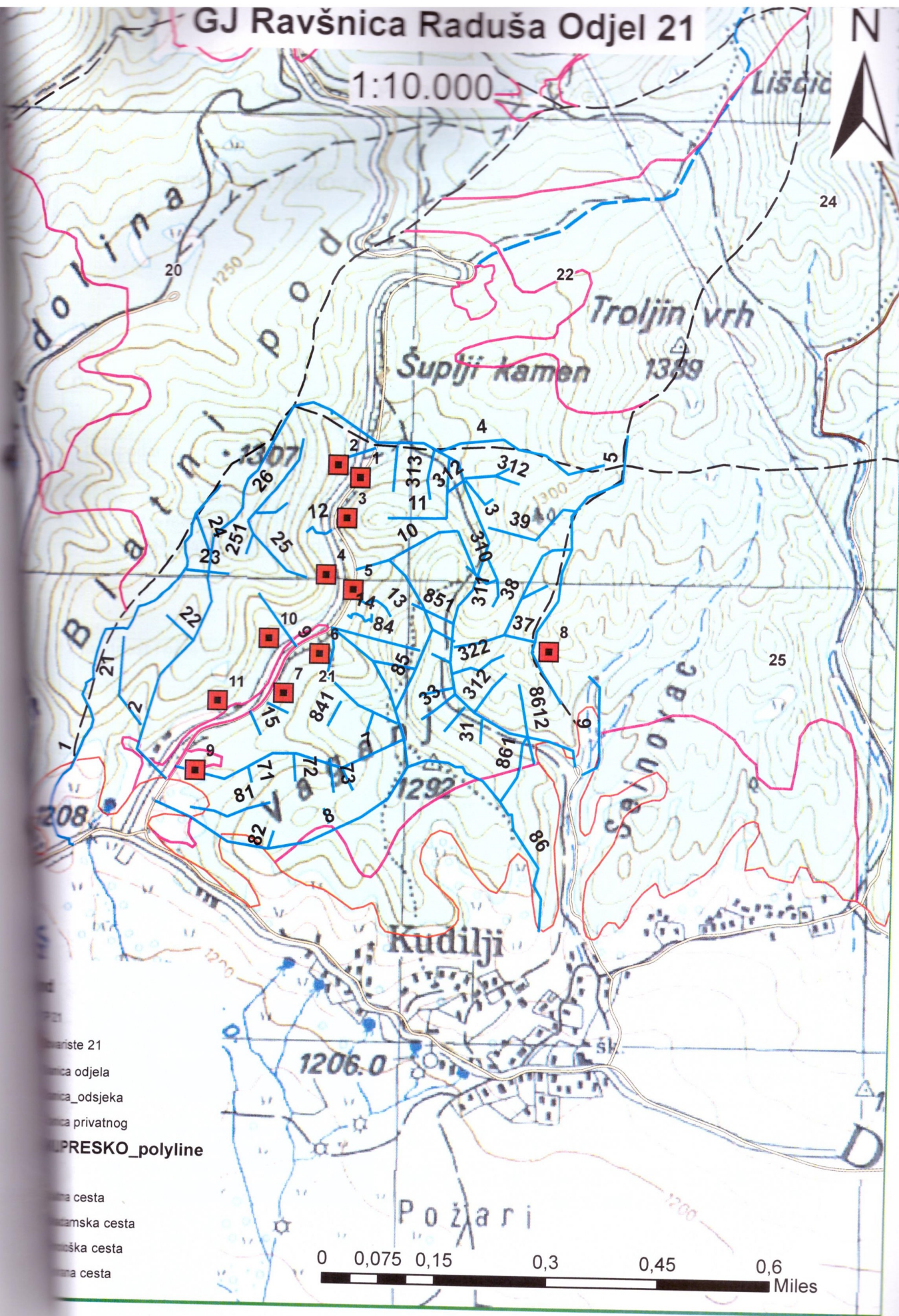
OPĆI PODACI O ODJELU

Šumarija	Kupres		
Gospodarska jedinica	Ravašnica Raduša		
Odjel	21		
Površina (ha)	72,18		
Neto drvena masa (m³)	Četinjače	Listače	Σ
	2.790,03	297,13	3.087,17
Srednja zapremina doznačenih stabala (m³)	0,57		
Srednji promjer doznačenih stabala	26,23		
Ukupan broj doznačenih stabala (komada)	6.818		
Prosječni broj doznačenih stabala (kom/ha)	34,0		
Prosječna doznačena zapremina doznačenih stabala (m³/ha)	53,82		
Srednja udaljenost privlačenja (m)	203		
Uvjeti rada (odnose se na cijeli LOT)	m ³ /ha	Nepovoljan	
	Distanca (m)	Povoljan	
	Nagib (%)	Povoljan	
Dvotjedna dinamika (m³) (odnosi se na cijeli LOT)	815		
Potreban broj radnih dana (odnosi se na cijeli LOT)	119		
Vrijednost poslova (odnosi se na cijeli LOT)	27,28 KM/m ³	Σ 220.781,13 KM	
Udaljenost od šumarije (km) cca.	11		
Napomena :	Početak obračuna radnih dana je 8 dana od potpisa ugovora.		

GJ Ravšnica Raduša Odjel 21

1:10.000

N



- stanariste 21
- stanica odjela
- stanica odsjeka
- stanica privatnog
- PRESKO_polyline

- stanica cesta
- stanica gradska cesta
- stanica župska cesta
- stanica komunalna cesta

