

## OPĆI PODACI O ODJELU

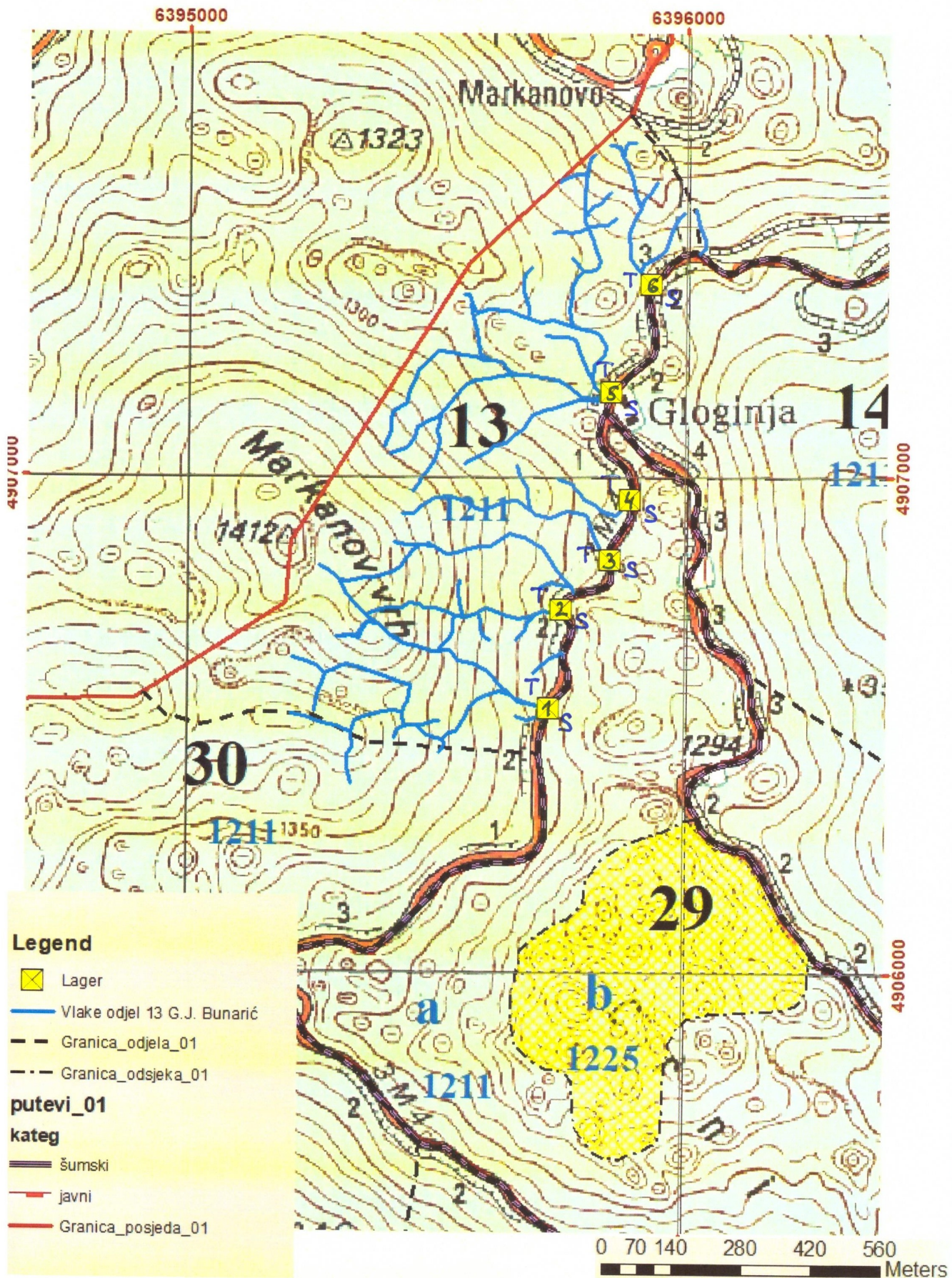
<b>Šumarija</b>	Glamoč		
<b>Gospodarska jedinica</b>	Bunarić		
<b>Odjel</b>	10		
<b>Površina (ha)</b>	65,0		
<b>Neto drvena masa (m<sup>3</sup>)</b>	<b>Četinjače</b>	<b>Listače</b>	<b>Σ</b>
	2.626,72	1.461,67	4.088,39
<b>Srednja zapremina doznačenih stabala (m<sup>3</sup>)</b>	1,49		
<b>Srednji promjer doznačenih stabala</b>	35,86		
<b>Ukupan broj doznačenih stabala (komada)</b>	3.218		
<b>Prosječni broj doznačenih stabala (kom/ha)</b>	49,5		
<b>Prosječna doznačena zapremina doznačenih stabala (m<sup>3</sup>/ha)</b>	73,93		
<b>Srednja udaljenost privlačenja (m)</b>	253		
<b>Uvjeti rada (odnose se na cijeli LOT)</b>	m <sup>3</sup> /ha	Jako povoljan	
	Distanca (m)	Povoljan	
	Nagib (%)	Jako povoljan	
<b>Dvotjedna dinamika (m<sup>3</sup>) (odnosi se na cijeli LOT)</b>	1.624		
<b>Potreban broj radnih dana (odnosi se na cijeli LOT)</b>	122		
<b>Vrijednost poslova (odnosi se na cijeli LOT)</b>	21,94 KM/m <sup>3</sup>	362.729,41 Σ KM	
<b>Udaljenost od šumarije (km) cca.</b>	48		
<b>Napomena :</b>	Početak obračuna radnih dana je 8 dana od potpisa ugovora		



## OPĆI PODACI O ODJELU

<b>Šumarija</b>	Glamoč		
<b>Gospodarska jedinica</b>	Bunarić		
<b>Odjel</b>	13		
<b>Površina (ha)</b>	63,06		
<b>Neto drvena masa (m<sup>3</sup>)</b>	<b>Četinjače</b>	<b>Listače</b>	<b>Σ</b>
	3.862,15	1.710,19	5.572,34
<b>Srednja zapremina doznačenih stabala (m<sup>3</sup>)</b>	1,78		
<b>Srednji promjer doznačenih stabala</b>	36,74		
<b>Ukupan broj doznačenih stabala (komada)</b>	3.734		
<b>Prosječni broj doznačenih stabala (kom/ha)</b>	59,2		
<b>Prosječna doznačena zapremina doznačenih stabala (m<sup>3</sup>/ha)</b>	105,69		
<b>Srednja udaljenost privlačenja (m)</b>	336		
<b>Uvjeti rada (odnose se na cijeli LOT)</b>	m <sup>3</sup> /ha	Jako povoljan	
	Distanca (m)	Povoljan	
	Nagib (%)	Jako povoljan	
<b>Dvotjedna dinamika (m<sup>3</sup>) (odnosi se na cijeli LOT)</b>	1.624		
<b>Potreban broj radnih dana (odnosi se na cijeli LOT)</b>	122		
<b>Vrijednost poslova (odnosi se na cijeli LOT)</b>	21,94 KM/m <sup>3</sup>	362.729,41 Σ KM	
<b>Udaljenost od šumarije (km) cca.</b>	47		
<b>Napomena :</b>	Početak obračuna radnih dana je 8 dana od potpisa ugovora		

# 10. Topografska karta sa snimljenim traktorskim vlakama 1:10.000



## OPĆI PODACI O ODJELU

<b>Šumarija</b>	Glamoč		
<b>Gospodarska jedinica</b>	Bunarić		
<b>Odjel</b>	41		
<b>Površina (ha)</b>	90,36		
<b>Neto drvena masa (m<sup>3</sup>)</b>	<b>Četinjače</b>	<b>Listače</b>	<b>Σ</b>
	5.439,14	1.432,93	6.872,06
<b>Srednja zapremina doznačenih stabala (m<sup>3</sup>)</b>	1,65		
<b>Srednji promjer doznačenih stabala</b>	37,92		
<b>Ukupan broj doznačenih stabala (komada)</b>	4.952		
<b>Prosječni broj doznačenih stabala (kom/ha)</b>	54,8		
<b>Prosječna doznačena zapremina doznačenih stabala (m<sup>3</sup>/ha)</b>	90,50		
<b>Srednja udaljenost privlačenja (m)</b>	465		
<b>Uvjeti rada (odnose se na cijeli LOT)</b>	m <sup>3</sup> /ha	Jako povoljan	
	Distanca (m)	Povoljan	
	Nagib (%)	Jako povoljan	
<b>Dvotjedna dinamika (m<sup>3</sup>) (odnosi se na cijeli LOT)</b>	1.624		
<b>Potreban broj radnih dana (odnosi se na cijeli LOT)</b>	122		
<b>Vrijednost poslova (odnosi se na cijeli LOT)</b>	21.94 KM/m <sup>3</sup>	362.729,41 Σ KM	
<b>Udaljenost od šumarije (km) cca.</b>	42		
<b>Napomena :</b>	Početak obračuna radnih dana je 8 dana od potpisa ugovora		



# 10. Topografska karta sa snimljenim traktorskim vlakama

