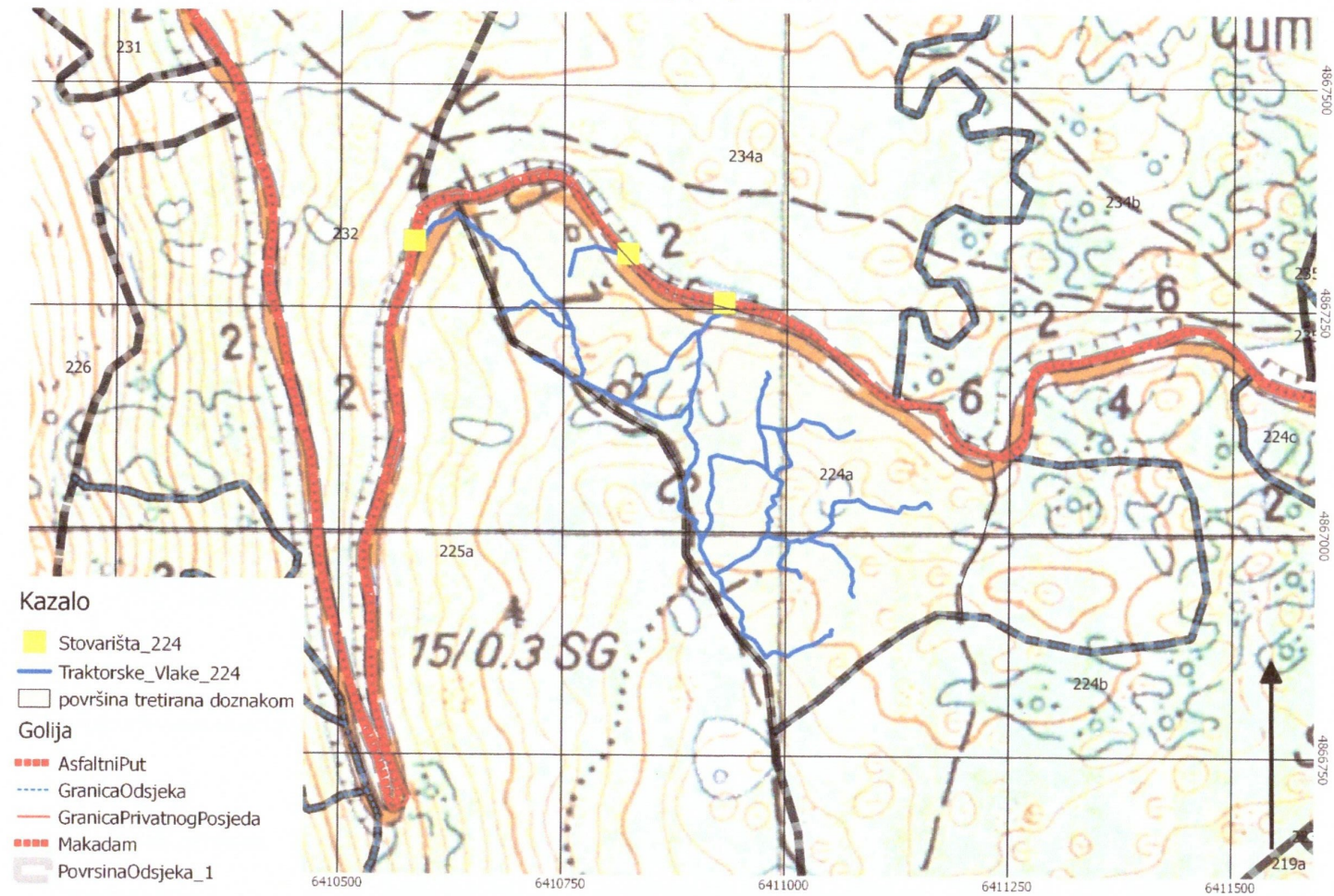


## OPĆI PODACI O ODJELU

<b>Šumarija</b>	Livno		
<b>Gospodarska jedinica</b>	Golija		
<b>Odjel</b>	224		
<b>Površina (ha)</b>	14,8		
<b>Neto drvena masa (m<sup>3</sup>)</b>	<b>Četinjače</b>	<b>Listače</b>	<b>Σ</b>
	1.563,43	108,82	1.672,25
<b>Srednja zapremina doznačenih stabala (m<sup>3</sup>)</b>	1,91		
<b>Srednji promjer doznačenih stabala</b>	39,0		
<b>Ukupan broj doznačenih stabala (komada)</b>	1.062		
<b>Prosječni broj doznačenih stabala (kom/ha)</b>	71,8		
<b>Prosječna doznačena zapremina doznačenih stabala (m<sup>3</sup>/ha)</b>	136,80		
<b>Srednja udaljenost privlačenja (m)</b>	256		
<b>Uvjeti rada (odnose se na cijeli LOT)</b>	m <sup>3</sup> /ha	Jako povoljan	
	Distanca (m)	Povoljan	
	Nagib (%)	Povoljan	
<b>Dvotjedna dinamika (m<sup>3</sup>) (odnosi se na cijeli LOT)</b>	887		
<b>Potreban broj radnih dana (odnosi se na cijeli LOT)</b>	87		
<b>Vrijednost poslova (odnosi se na cijeli LOT)</b>	25,28 KM/m <sup>3</sup>	Σ 162.879,29KM	
<b>Udaljenost od šumarije (km) cca.</b>	28		
<b>Napomena :</b>	Početak obračuna radnih dana je 8 dana od potpisa ugovora		

## 8 Prikaz karte odjela

Šumarija Livno, G.J. Golija, Odjel 224a, M 1:5 000



## OPĆI PODACI O ODJELU

<b>Šumarija</b>	Livno		
<b>Gospodarska jedinica</b>	Golija		
<b>Odjel</b>	225		
<b>Površina (ha)</b>	32,0		
<b>Neto drvena masa (m<sup>3</sup>)</b>	<b>Četinjače</b>	<b>Listače</b>	<b>Σ</b>
	4.136,33	634,04	4.770,37
<b>Srednja zapremina doznačenih stabala (m<sup>3</sup>)</b>	1,89		
<b>Srednji promjer doznačenih stabala</b>	36,96		
<b>Ukupan broj doznačenih stabala (komada)</b>	3.093		
<b>Prosječni broj doznačenih stabala (kom/ha)</b>	96,7		
<b>Prosječna doznačena zapremina doznačenih stabala (m<sup>3</sup>/ha)</b>	182,97		
<b>Srednja udaljenost privlačenja (m)</b>	533		
<b>Uvjeti rada (odnose se na cijeli LOT)</b>	m <sup>3</sup> /ha	Jako povoljan	
	Distanca (m)	Povoljan	
	Nagib (%)	Povoljan	
<b>Dvotjedna dinamika (m<sup>3</sup>) (odnosi se na cijeli LOT)</b>	887		
<b>Potreban broj radnih dana (odnosi se na cijeli LOT)</b>	87		
<b>Vrijednost poslova (odnosi se na cijeli LOT)</b>	25,28 KM/m <sup>3</sup>	Σ 162.879,29KM	
<b>Udaljenost od šumarije (km) cca.</b>	28		
<b>Napomena :</b>	Početak obračuna radnih dana je 8 dana od potpisa ugovora		

## 8. Prikaz karte odjela

Šumarija Livno, G.J. Golija, Odjel 225a, M 1:5 000

