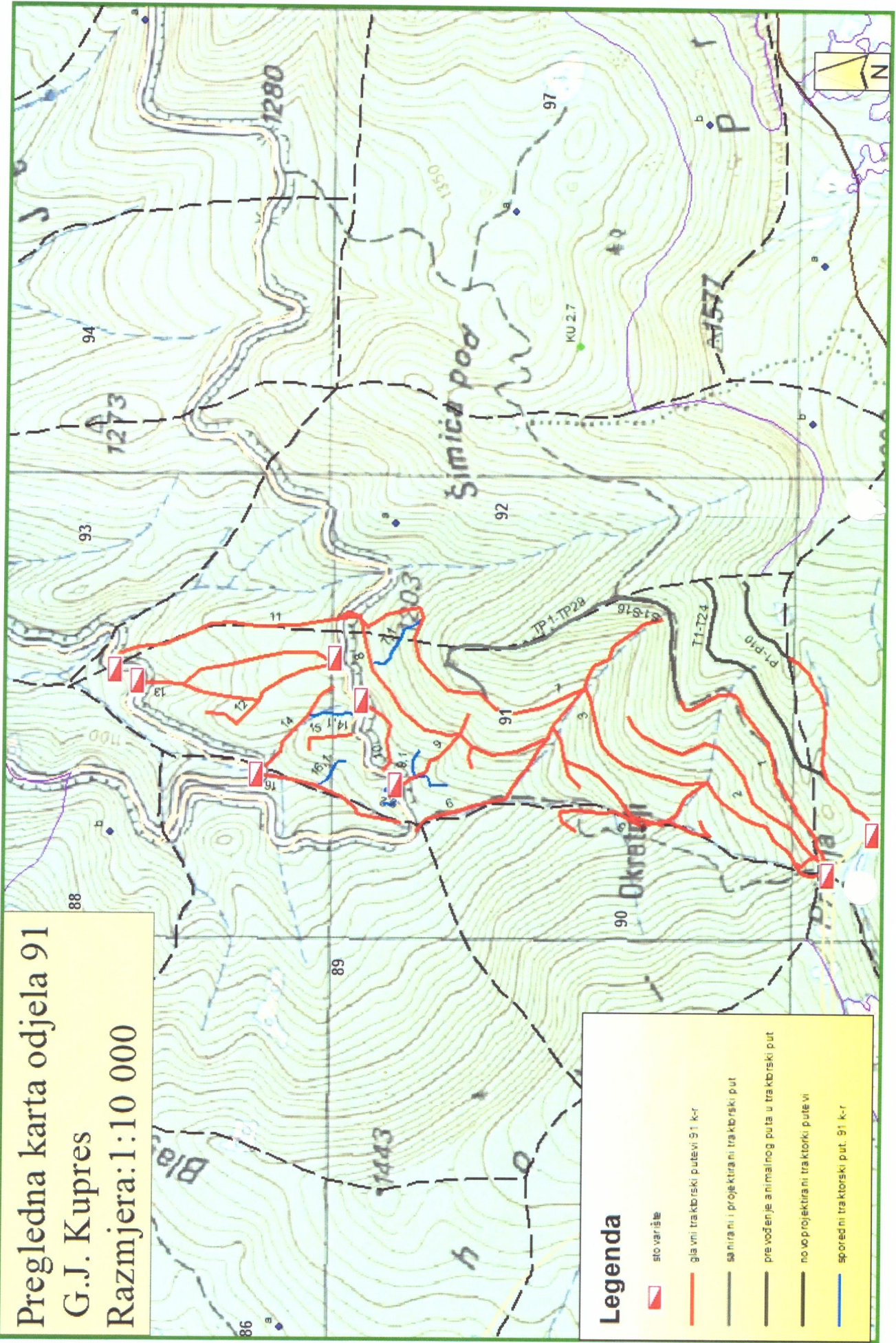








OPĆI PODACI O ODJELU

Šumarija	Kupres		
Gospodarska jedinica	Kupres		
Odjel	91		
Površina (ha)	57,84		
Neto drvena masa (m³)	Četinjače	Listače	Σ
	1.701,59	450,19	2.151,79
Srednja zapremina doznačenih stabala (m³)	1,31		
Srednji promjer doznačenih stabala	35,94		
Ukupan broj doznačenih stabala (komada)	2.058		
Prosječni broj doznačenih stabala (kom/ha)	35,6		
Prosječna doznačena zapremina doznačenih stabala (m³/ha)	46,61		
Srednja udaljenost privlačenja (m)	629		
Uvjeti rada	m ³ /ha	Nepovoljan	
	Distanca (m)	Nepovoljan	
	Nagib (%)	Nepovoljan	
Dvotjedna dinamika (m³)	343		
Potreban broj radnih dana	75		
Vrijednost poslova	31,61 KM/m ³	68.018,08 Σ KM	
Udaljenost od šumarije (km) cca.	13		
Napomena :	Početak obračuna radnih dana je 8 dana od potpisa ugovora.		

Pregledna karta odjela 91
 G.J. Kupres
 Razmjera: 1:10 000



- Legenda**
-  sto varšile
 -  glavni traktorski putevi 91 k-r
 -  sanirani i projektirani traktorski put
 -  prevođen je animalnog puta u traktorski put
 -  novo projektirani traktorski putevi
 -  sporedni traktorski put, 91 k-r