

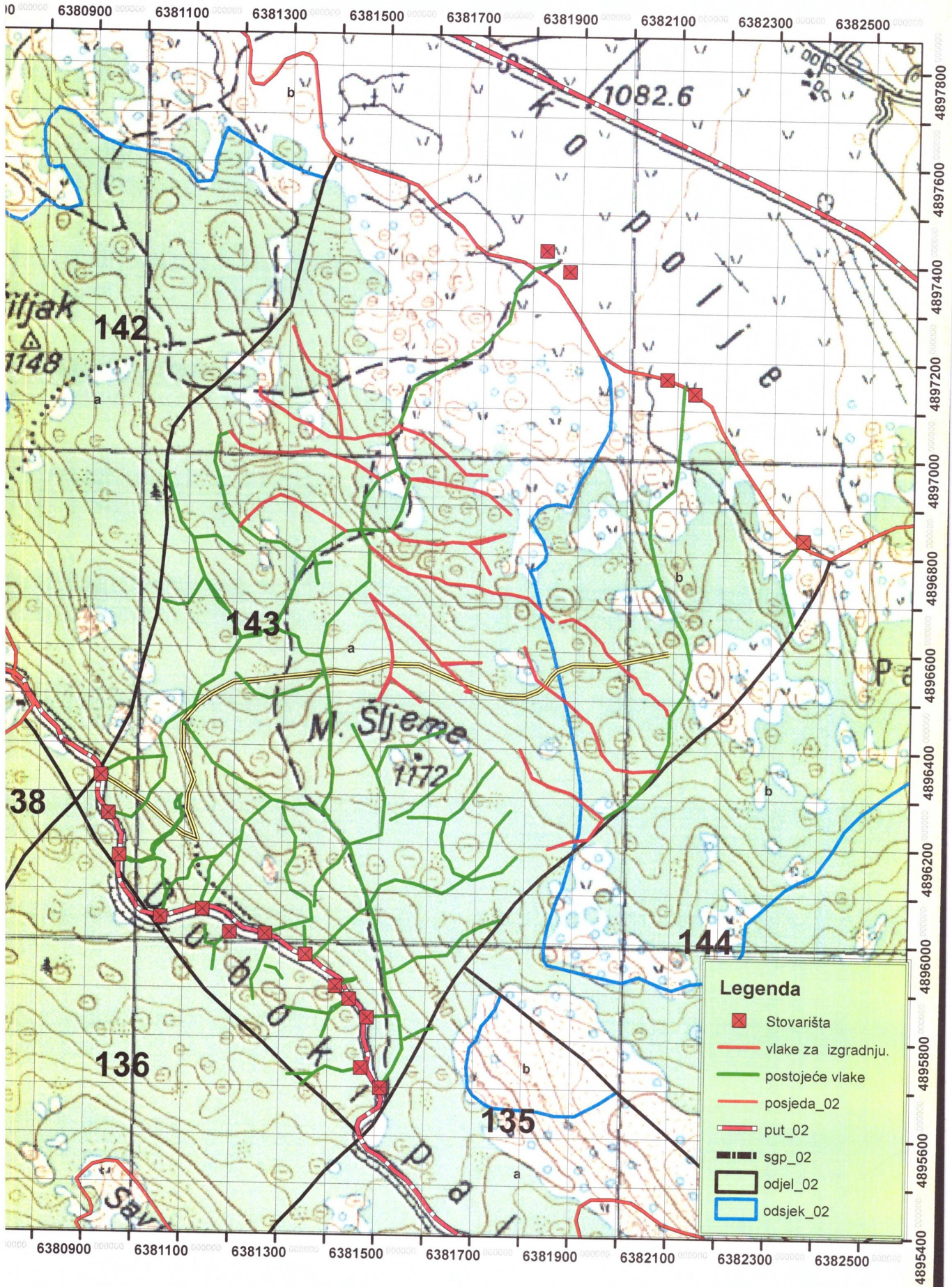
## OPĆI PODACI O ODJELU

<b>Šumarija</b>	Bosansko Grahovo		
<b>Gospodarska jedinica</b>	Jadovnik Grahovo		
<b>Odjel</b>	143 a		
<b>Površina (ha)</b>	133,07		
<b>Neto drvena masa (m<sup>3</sup>)</b>	<b>Četinjače</b>	<b>Listače</b>	<b>Σ</b>
	2.505,46	1.329,97	3.835,44
<b>Srednja zapremina doznačenih stabala (m<sup>3</sup>)</b>	0,64		
<b>Srednji promjer doznačenih stabala</b>	26,10		
<b>Ukupan broj doznačenih stabala (komada)</b>	7.924		
<b>Prosječni broj doznačenih stabala (kom/ha)</b>	59,5		
<b>Prosječna doznačena zapremina doznačenih stabala (m<sup>3</sup>/ha)</b>	38,31		
<b>Srednja udaljenost privlačenja (m)</b>	730		
<b>Uvjeti rada (odnose se na cijeli LOT)</b>	m <sup>3</sup> /ha	Nepovoljan	
	Distanca (m)	Nepovoljan	
	Nagib (%)	Jako povoljan	
<b>Dvotjedna dinamika (m<sup>3</sup>) (odnosi se na cijeli LOT)</b>	663		
<b>Potreban broj radnih dana (odnosi se na cijeli LOT)</b>	109		
<b>Vrijednost poslova (odnosi se na cijeli LOT)</b>	30,42 KM/m <sup>3</sup>	Σ 182.545,86 KM	
<b>Udaljenost od šumarije (km) cca.</b>	22		
<b>Napomena :</b>	Početak obračuna radnih dana je 8 dana od potpisa ugovora.		

## OPĆI PODACI O ODJELU

<b>Šumarija</b>	Bosansko Grahovo		
<b>Gospodarska jedinica</b>	Jadovnik Grahovo		
<b>Odjel</b>	143 b		
<b>Površina (ha)</b>	32,52		
<b>Neto drvena masa (m<sup>3</sup>)</b>	<b>Četinjače</b>	<b>Listače</b>	<b>Σ</b>
	22,92	863,72	886,64
<b>Srednja zapremina doznačenih stabala (m<sup>3</sup>)</b>	0,45		
<b>Srednji promjer doznačenih stabala</b>	22,15		
<b>Ukupan broj doznačenih stabala (komada)</b>	2.367		
<b>Prosječni broj doznačenih stabala (kom/ha)</b>	72,8		
<b>Prosječna doznačena zapremina doznačenih stabala (m<sup>3</sup>/ha)</b>	32,94		
<b>Srednja udaljenost privlačenja (m)</b>	556		
<b>Uvjeti rada (odnose se na cijeli LOT)</b>	m <sup>3</sup> /ha	Nepovoljan	
	Distanca (m)	Nepovoljan	
	Nagib (%)	Jako povoljan	
<b>Dvotjedna dinamika (m<sup>3</sup>) (odnosi se na cijeli LOT)</b>	663		
<b>Potreban broj radnih dana (odnosi se na cijeli LOT)</b>	109		
<b>Vrijednost poslova (odnosi se na cijeli LOT)</b>	30,42 KM/m <sup>3</sup>	Σ 182.545,86 KM	
<b>Udaljenost od šumarije (km) cca.</b>	22		
<b>Napomena :</b>	Početak obračuna radnih dana je 8 dana od potpisa ugovora.		

Šumarija Bosansko Grahovo, G.J. Jadovnik Grahovo, Odjel 143 a i b M 1 : 10 000



## OPĆI PODACI O ODJELU

<b>Šumarija</b>	Bosansko Grahovo		
<b>Gospodarska jedinica</b>	Jadovnik Grahovo		
<b>Odjel</b>	147 a		
<b>Površina (ha)</b>	30,76		
<b>Neto drvena masa (m<sup>3</sup>)</b>	<b>Četinjače</b>	<b>Listače</b>	<b>Σ</b>
	403,87	874,80	1.278,67
<b>Srednja zapremina doznačenih stabala (m<sup>3</sup>)</b>	0,70		
<b>Srednji promjer doznačenih stabala</b>	28,05		
<b>Ukupan broj doznačenih stabala (komada)</b>	2.240		
<b>Prosječni broj doznačenih stabala (kom/ha)</b>	72,8		
<b>Prosječna doznačena zapremina doznačenih stabala (m<sup>3</sup>/ha)</b>	50,69		
<b>Srednja udaljenost privlačenja (m)</b>	355		
<b>Uvjeti rada (odnose se na cijeli LOT)</b>	m <sup>3</sup> /ha	Nepovoljan	
	Distanca (m)	Nepovoljan	
	Nagib (%)	Jako povoljan	
<b>Dvotjedna dinamika (m<sup>3</sup>) (odnosi se na cijeli LOT)</b>	663		
<b>Potreban broj radnih dana (odnosi se na cijeli LOT)</b>	109		
<b>Vrijednost poslova (odnosi se na cijeli LOT)</b>	30,42 KM/m <sup>3</sup>	Σ 182.545,86 KM	
<b>Udaljenost od šumarije (km) cca.</b>	22		
<b>Napomena :</b>	Početak obračuna radnih dana je 8 dana od potpisa ugovora.		

Šumarija Bosansko Grahovo, G.J. Jadovnik Grahovo, Odjel 147 M 1 : 10 000

