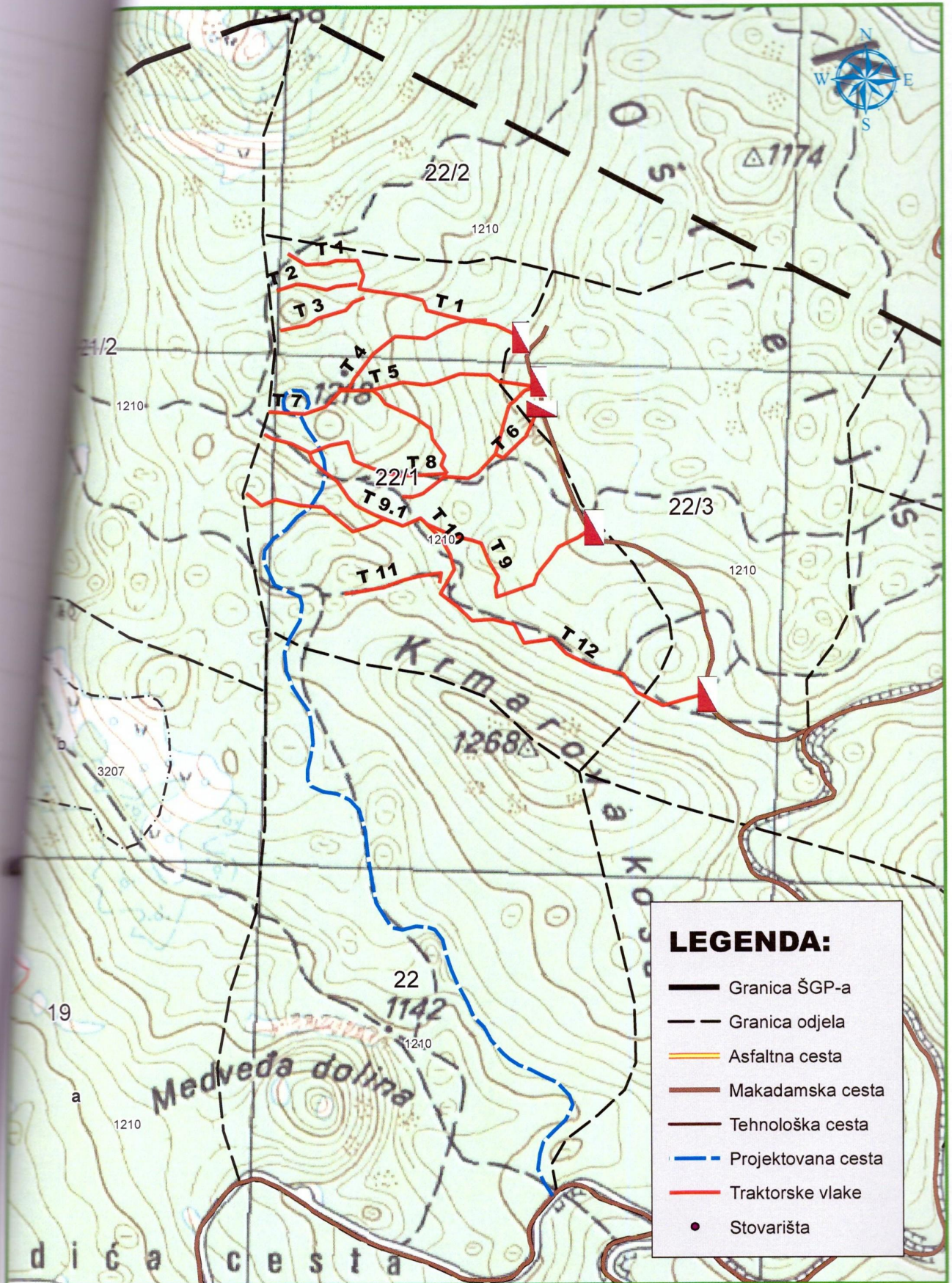


## OPĆI PODATCI O ODJELU

Šumarija	Drvar		
<b>Gospodarska jedinica</b>	Klekovača-Drvar		
<b>Odjel</b>	22/1		
<b>Površina (ha)</b>	53,99		
<b>Neto drvena masa (m<sup>3</sup>)</b>	<b>Četinjače</b>	<b>Listače</b>	<b>Σ</b>
	1 627,41	773,67	2 401,08
<b>Srednja zapremina doznačenog stabla (m<sup>3</sup>)</b>	1,83		
<b>Srednji promjer doznačenih stabala</b>	44,15		
<b>Ukupna drvena zapremina doznačenih stabala (m<sup>3</sup>)</b>	2 922,64		
<b>Ukupan broj doznačenih stabala (komada)</b>	1 600		
<b>Prosječni broj doznačenih stabala (kom/ha)</b>	29,6		
<b>Prosječna doznačena zapremina doznačenih stabala (m<sup>3</sup>/ha)</b>	54,13		
<b>Srednja udaljenost privlačenja (m)</b>	250-500		
<b>Uvjeti rada</b>	Povoljan		
<b>Dvotjedna dinamika</b>	494 m <sup>3</sup>		
<b>Potreban broj radnih dana</b>	58		
<b>Vrijednost poslova (KM)</b>	49 222,14		
<b>Udaljenost od šumarije (km) cca.</b>	20		
<b>Napomena:</b>	Datum početka obračuna radnih dana je 01.09.2018.		



**LEGENDA:**

-  Granica ŠGP-a
-  Granica odjela
-  Asfaltna cesta
-  Makadamska cesta
-  Tehnološka cesta
-  Projektovana cesta
-  Traktorske vlake
-  Stovarišta