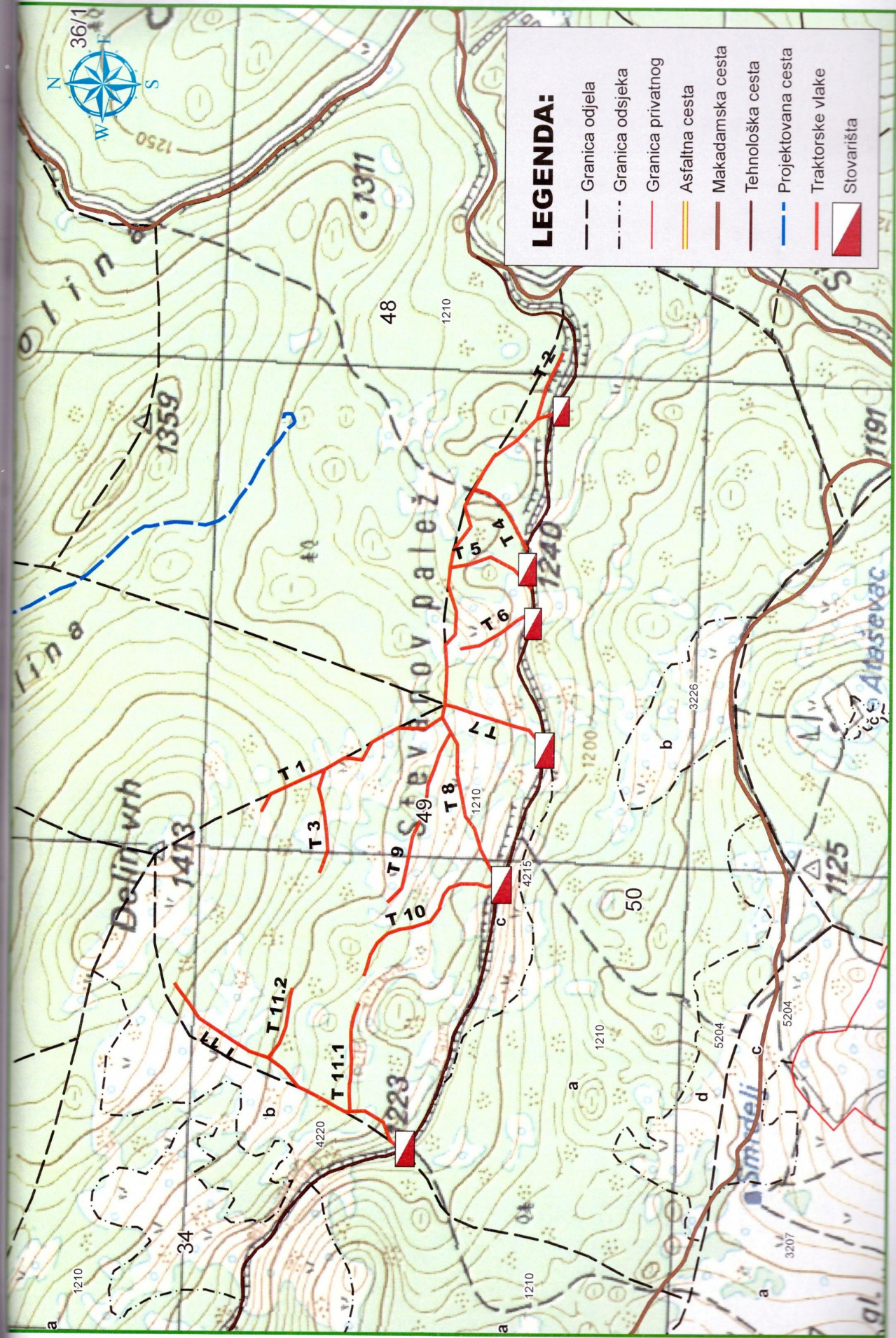


OPĆI PODATCI O ODJELU

Šumarija	Drvar		
Gospodarska jedinica	Klekovača-Drvar		
Odjel	49		
Površina (ha)	55,83		
Neto drvena masa (m³)	Četinjače	Listače	Σ
	2 557,44	631,74	3 189,18
Srednja zapremina doznačenog stabla (m³)	1,51		
Srednji promjer doznačenih stabala	37,52		
Ukupna drvena zapremina doznačenih stabala (m³)	3 935,31		
Ukupan broj doznačenih stabala (komada)	2 601		
Prosječni broj doznačenih stabala (kom/ha)	46,6		
Prosječna doznačena zapremina doznačenih stabala (m³/ha)	70,49		
Srednja udaljenost privlačenja (m)	501-750		
Uvjeti rada	Nepovoljan		
Dvotjedna dinamika	565 m ³		
Potreban broj radnih dana	68		
Vrijednost poslova (KM)	82 918,68		
Udaljenost od šumarije (km) cca.	20		
Napomena:	Datum početka obračuna radnih dana je 01.09.2018.		



LEGENDA:

- Granica odjela
- - - Granica odsjeka
- Granica privatnog
- Asfaltna cesta
- Makadamska cesta
- Tehnološka cesta
- Projektovana cesta
- Traktorske vlake
- ▽ Stovarišta