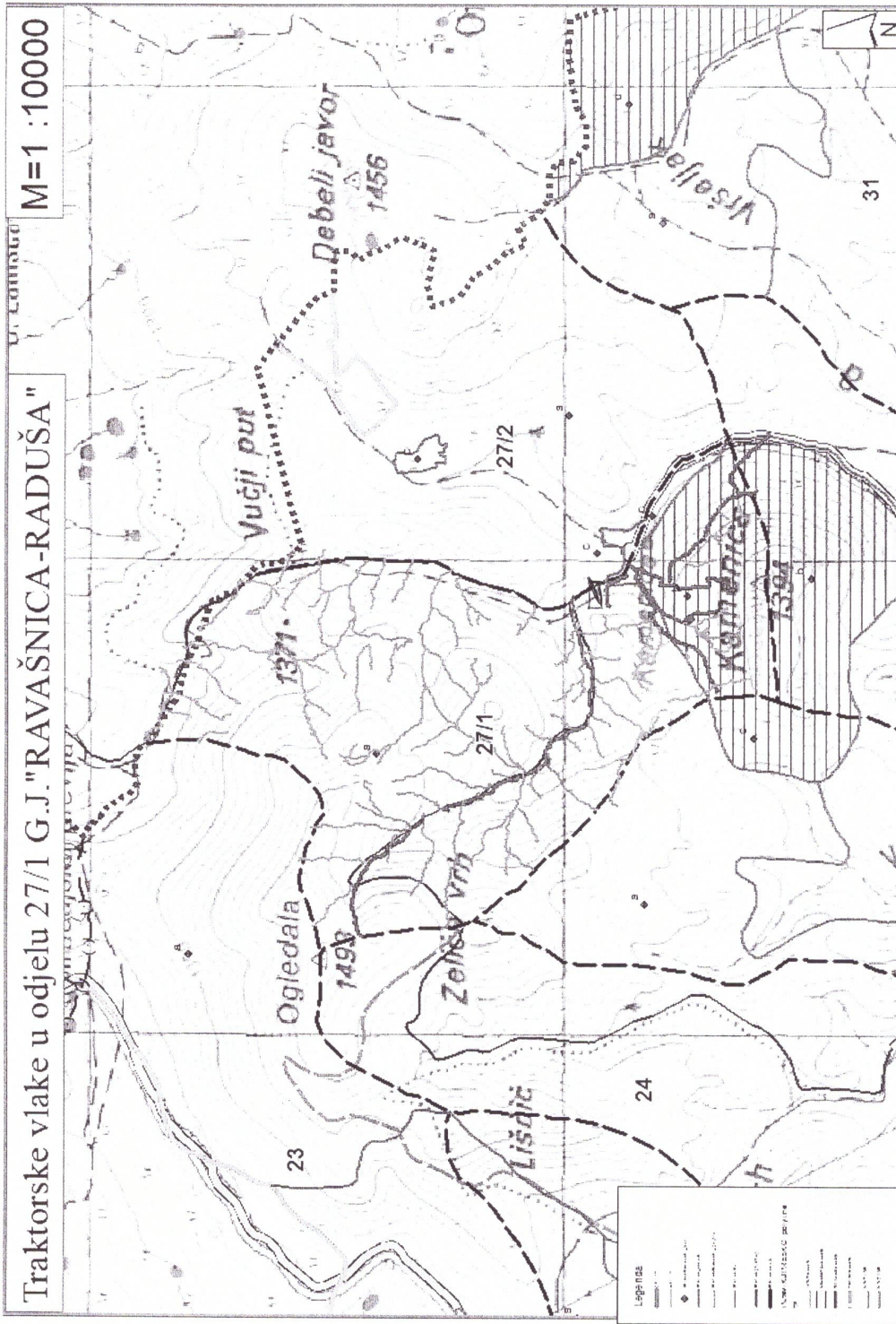


## OPĆI PODACI O ODJELU

<b>Šumarija</b>	Kupres		
<b>Gospodarska jedinica</b>	Ravašnica Raduša		
<b>Odjel</b>	27/1		
<b>Površina (ha)</b>	58,0		
<b>Neto drvena masa (m<sup>3</sup>)</b>	<b>Četinjače</b>	<b>Listače</b>	<b>Σ</b>
	1.568,61	829,10	2.397,71
<b>Srednja zapremina doznačenih stabala (m<sup>3</sup>)</b>	0,63		
<b>Srednji promjer doznačenih stabala</b>	27,31		
<b>Ukupan broj doznačenih stabala (komada)</b>	4.765		
<b>Prosječni broj doznačenih stabala (kom/ha)</b>	82,2		
<b>Prosječna doznačena zapremina doznačenih stabala (m<sup>3</sup>/ha)</b>	51,59		
<b>Srednja udaljenost privlačenja (m)</b>	244		
<b>Uvjeti rada (odnose se na cijeli LOT)</b>	m <sup>3</sup> /ha	Nepovoljan	
	Distanca (m)	Povoljan	
	Nagib (%)	Povoljan	
<b>Dvotjedna dinamika (m<sup>3</sup>) (odnosi se na cijeli LOT)</b>	712		
<b>Potreban broj radnih dana (odnosi se na cijeli LOT)</b>	104		
<b>Vrijednost poslova (odnosi se na cijeli LOT)</b>	26,71 KM/m <sup>3</sup>	Σ 164.818,60 KM	
<b>Udaljenost od šumarije (km) cca.</b>	13		
<b>Napomena :</b>	Početak obračuna radnih dana je 8 dana od potpisa ugovora.		

M=1 :10000

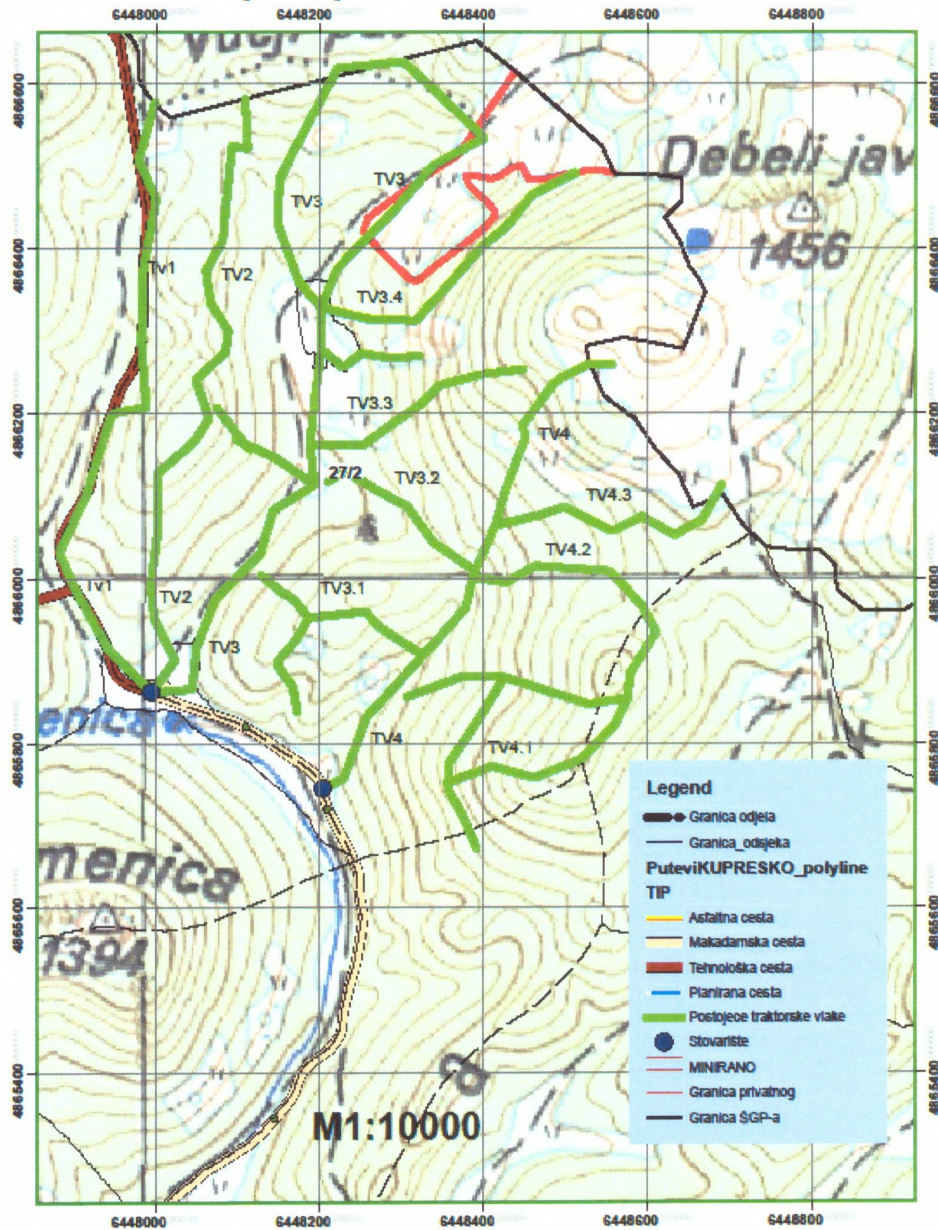
Traktorske vlake u odjelu 27/1 G.J."RAVAŠNICA-RADUŠA"



## OPĆI PODACI O ODJELU

<b>Šumarija</b>	Kupres		
<b>Gospodarska jedinica</b>	Ravašnica Raduša		
<b>Odjel</b>	27/2		
<b>Površina (ha)</b>	51,21		
<b>Neto drvena masa (m<sup>3</sup>)</b>	<b>Četinjače</b>	<b>Listače</b>	<b>Σ</b>
	1.472,31	148,84	1.621,15
<b>Srednja zapremina doznačenih stabala (m<sup>3</sup>)</b>	0,78		
<b>Srednji promjer doznačenih stabala</b>	28,04		
<b>Ukupan broj doznačenih stabala (komada)</b>	2.525		
<b>Prosječni broj doznačenih stabala (kom/ha)</b>	49,3		
<b>Prosječna doznačena zapremina doznačenih stabala (m<sup>3</sup>/ha)</b>	38,44		
<b>Srednja udaljenost privlačenja (m)</b>	441		
<b>Uvjeti rada (odnose se na cijeli LOT)</b>	m <sup>3</sup> /ha	Nepovoljan	
	Distanca (m)	Povoljan	
	Nagib (%)	Povoljan	
<b>Dvotjedna dinamika (m<sup>3</sup>) (odnosi se na cijeli LOT)</b>	712		
<b>Potreban broj radnih dana (odnosi se na cijeli LOT)</b>	104		
<b>Vrijednost poslova (odnosi se na cijeli LOT)</b>	26,71 KM/m <sup>3</sup>	Σ 164.818,60 KM	
<b>Udaljenost od šumarije (km) cca.</b>	13		
<b>Napomena :</b>	Početak obračuna radnih dana je 8 dana od potpisa ugovora.		

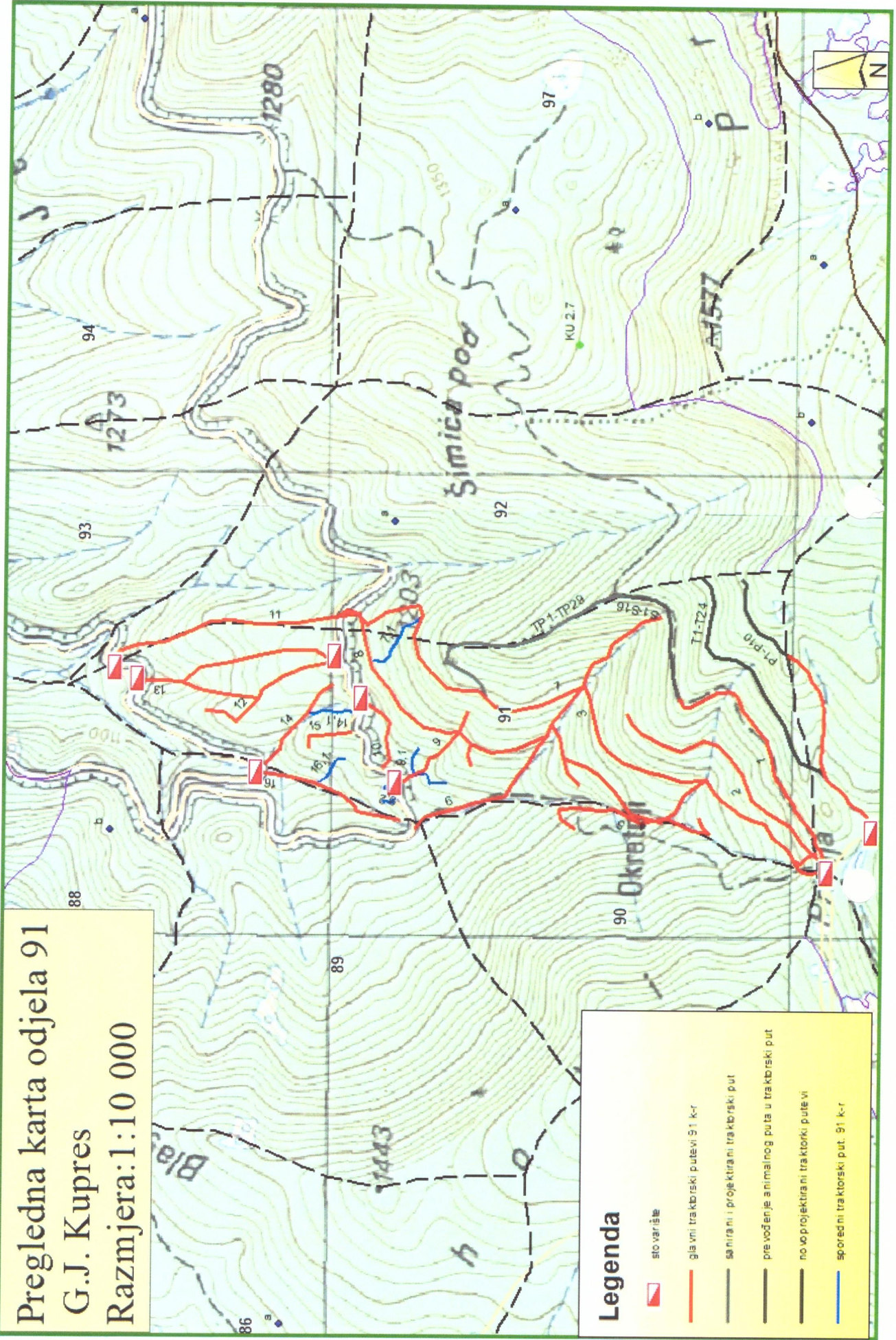
### Plan otvaranja odjela 27/2 GJ"Ravasnica-Radusa"









## OPĆI PODACI O ODJELU

<b>Šumarija</b>	Kupres		
<b>Gospodarska jedinica</b>	Kupres		
<b>Odjel</b>	91		
<b>Površina (ha)</b>	57,84		
<b>Neto drvena masa (m<sup>3</sup>)</b>	<b>Četinjače</b>	<b>Listače</b>	<b>Σ</b>
	1.701,59	450,19	2.151,79
<b>Srednja zapremina doznačenih stabala (m<sup>3</sup>)</b>	1,31		
<b>Srednji promjer doznačenih stabala</b>	35,94		
<b>Ukupan broj doznačenih stabala (komada)</b>	2.058		
<b>Prosječni broj doznačenih stabala (kom/ha)</b>	35,6		
<b>Prosječna doznačena zapremina doznačenih stabala (m<sup>3</sup>/ha)</b>	46,61		
<b>Srednja udaljenost privlačenja (m)</b>	542		
<b>Uvjeti rada (odnose se na cijeli LOT)</b>	m <sup>3</sup> /ha	Nepovoljan	
	Distanca (m)	Povoljan	
	Nagib (%)	Povoljan	
<b>Dvotjedna dinamika (m<sup>3</sup>) (odnosi se na cijeli LOT)</b>	712		
<b>Potreban broj radnih dana (odnosi se na cijeli LOT)</b>	104		
<b>Vrijednost poslova (odnosi se na cijeli LOT)</b>	26,71 KM/m <sup>3</sup>	Σ 164.818,60 KM	
<b>Udaljenost od šumarije (km) cca.</b>	13		
<b>Napomena :</b>	Početak obračuna radnih dana je 8 dana od potpisa ugovora.		

Pregledna karta odjela 91  
G.J. Kupres  
Razmjera: 1:10 000



**Legenda**

-  sto varšile
-  glavni traktorski putevi 91 k-r
-  sa nira ni i projektirani traktorski put
-  pre vođenje animalnog puta u traktorski put
-  novo projektirani traktorski putevi
-  sporedni traktorski put. 91 k-r