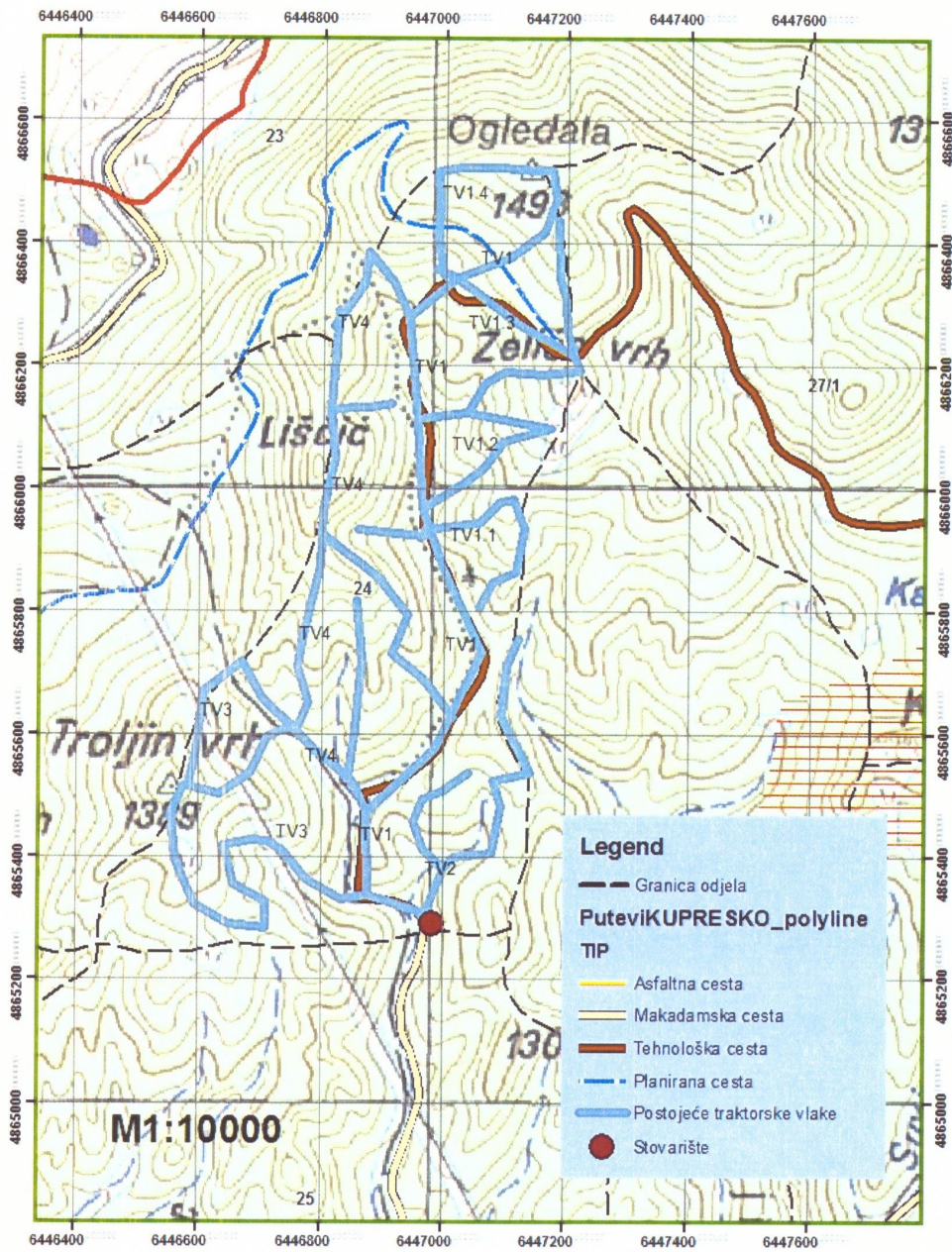


OPĆI PODACI O ODJELU

Šumarija	Kupres		
Gospodarska jedinica	Ravašnica Raduša		
Odjel	24		
Površina (ha)	54,56		
Neto drvena masa (m³)	Četinjače	Listače	Σ
	1.516,94	108,71	1.625,65
Srednja zapremina doznačenih stabala (m³)	0,65		
Srednji promjer doznačenih stabala	27,10		
Ukupan broj doznačenih stabala (komada)	3.127		
Prosječni broj doznačenih stabala (kom/ha)	57,3		
Prosječna doznačena zapremina doznačenih stabala (m³/ha)	37,06		
Srednja udaljenost privlačenja (m)	169		
Uvjeti rada (odnose se na cijeli LOT)	m ³ /ha	Nepovoljan	
	Distanca (m)	Jako povoljan	
	Nagib (%)	Jako povoljan	
Dvotjedna dinamika (m³) (odnosi se na cijeli LOT)	738		
Potreban broj radnih dana (odnosi se na cijeli LOT)	77		
Vrijednost poslova (odnosi se na cijeli LOT)	28,07 KM/m ³	Σ 132.354,82 KM	
Udaljenost od šumarije (km) cca.	14		
Napomena :	Početak obračuna radnih dana je 8 dana od potpisa ugovora.		

GJ"RAVAŠNICA-RADUŠA"
Izvedbeni projekt za odjel 24

Postojeće traktorske vlake u odjelu 24 GJ"Ravašnica-Raduša"



OPĆI PODACI O ODJELU

Šumarija	Kupres		
Gospodarska jedinica	Ravašnica Raduša		
Odjel	25		
Površina (ha)	60,41		
Neto drvena masa (m³)	Četinjače	Listače	Σ
	891,63	357,12	1.248,76
Srednja zapremina doznačenih stabala (m³)	0,36		
Srednji promjer doznačenih stabala	22,85		
Ukupan broj doznačenih stabala (komada)	4.350		
Prosječni broj doznačenih stabala (kom/ha)	72,0		
Prosječna doznačena zapremina doznačenih stabala (m³/ha)	26,25		
Srednja udaljenost privlačenja (m)	248		
Uvjeti rada (odnose se na cijeli LOT)	m ³ /ha	Nepovoljan	
	Distanca (m)	Jako povoljan	
	Nagib (%)	Jako povoljan	
Dvotjedna dinamika (m³) (odnosi se na cijeli LOT)	738		
Potreban broj radnih dana (odnosi se na cijeli LOT)	77		
Vrijednost poslova (odnosi se na cijeli LOT)	28,07 KM/m ³	Σ 132.354,82 KM	
Udaljenost od šumarije (km) cca.	14		
Napomena :	Početak obračuna radnih dana je 8 dana od potpisa ugovora.		

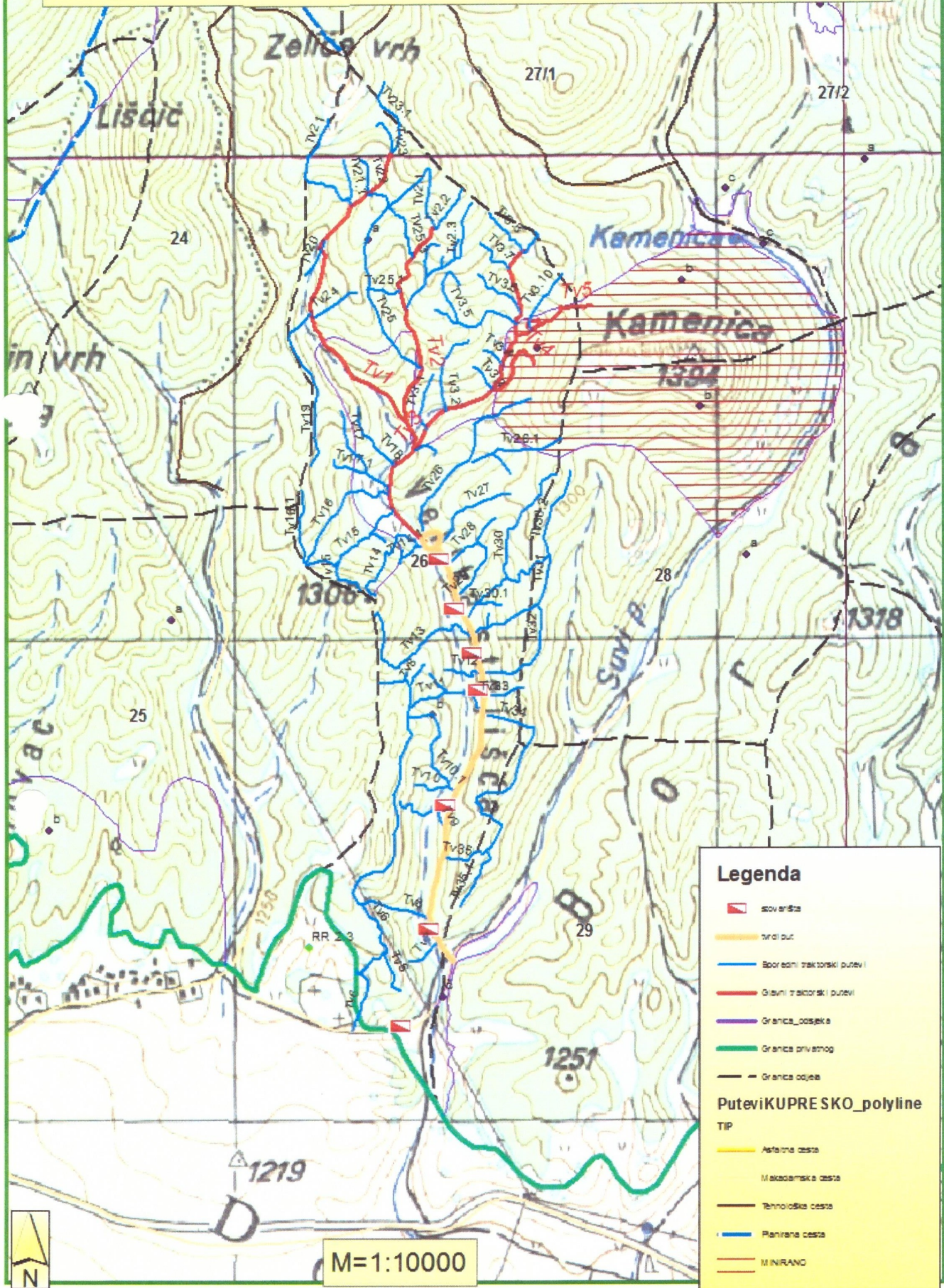
OPĆI PODACI O ODJELU

Šumarija	Kupres		
Gospodarska jedinica	Ravašnica Raduša		
Odjel	26 a		
Površina (ha)	28,25		
Neto drvena masa (m³)	Četinjače	Listače	Σ
	752,05	122,65	874,70
Srednja zapremina doznačenih stabala (m³)	0,60		
Srednji promjer doznačenih stabala	24,91		
Ukupan broj doznačenih stabala (komada)	1.850		
Prosječni broj doznačenih stabala (kom/ha)	65,5		
Prosječna doznačena zapremina doznačenih stabala (m³/ha)	38,99		
Srednja udaljenost privlačenja (m)	441		
Uvjeti rada (odnose se na cijeli LOT)	m ³ /ha	Nepovoljan	
	Distanca (m)	Jako povoljan	
	Nagib (%)	Jako povoljan	
Dvotjedna dinamika (m³) (odnosi se na cijeli LOT)	738		
Potreban broj radnih dana (odnosi se na cijeli LOT)	77		
Vrijednost poslova (odnosi se na cijeli LOT)	28,07 KM/m ³	Σ 132.354,82 KM	
Udaljenost od šumarije (km) cca.	14		
Napomena :	Početak obračuna radnih dana je 8 dana od potpisa ugovora.		

OPĆI PODACI O ODJELU

Šumarija	Kupres		
Gospodarska jedinica	Ravašnica Raduša		
Odjel	26 b		
Površina (ha)	38,98		
Neto drvena masa (m³)	Četinjače	Listače	Σ
	865,04	101,35	966,40
Srednja zapremina doznačenih stabala (m³)	0,50		
Srednji promjer doznačenih stabala	25,44		
Ukupan broj doznačenih stabala (komada)	2.429		
Prosječni broj doznačenih stabala (kom/ha)	62,3		
Prosječna doznačena zapremina doznačenih stabala (m³/ha)	31,03		
Srednja udaljenost privlačenja (m)	441		
Uvjeti rada (odnose se na cijeli LOT)	m ³ /ha	Nepovoljan	
	Distanca (m)	Jako povoljan	
	Nagib (%)	Jako povoljan	
Dvotjedna dinamika (m³) (odnosi se na cijeli LOT)	738		
Potreban broj radnih dana (odnosi se na cijeli LOT)	77		
Vrijednost poslova (odnosi se na cijeli LOT)	28,07 KM/m ³	Σ 132.354,82 KM	
Udaljenost od šumarije (km) cca.	14		
Napomena :	Početak obračuna radnih dana je 8 dana od potpisa ugovora.		

Pregledna karta odjela 26 G.J. "Ravašnica-Raduša"



Legenda

- isovandža
 - vršni put
 - Boredni traktorski putevi
 - Glavni traktorski putevi
 - Granica_posjeka
 - Granica_privatnog
 - Granica_odjela
- PuteviKUPRESKO_polyline**
- TIP
- Asfaltna cesta
 - Makedonske cesta
 - Tehniološka cesta
 - Planirana cesta
 - MINIRANO

M=1:10000