

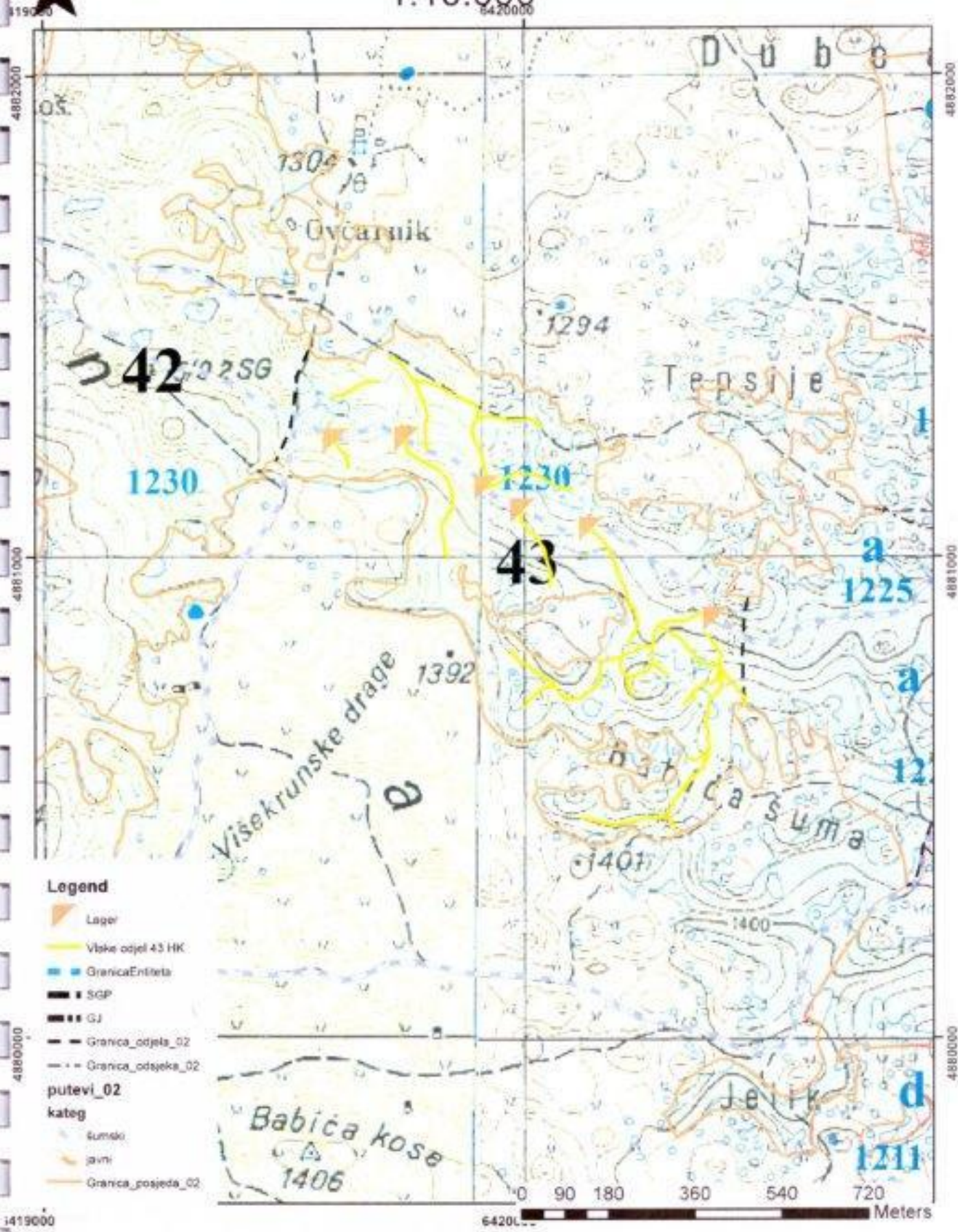
## OPĆI PODATCI O ODJELU

<b>Šumarija</b>	Glamoč		
<b>Gospodarska jedinica</b>	Hrbljine Kujača		
<b>Odjel</b>	43		
<b>Površina (ha)</b>	53,67		
<b>Neto drvena masa (m<sup>3</sup>)</b>	<b>Četinjače</b>	<b>Listače</b>	<b>Σ</b>
	544,37	31,60	575,97
<b>Srednja zapremina doznačenog stabla (m<sup>3</sup>)</b>	1,15		
<b>Srednji promjer doznačenih stabala</b>	31,74		
<b>Ukupna drvena zapremina doznačenih stabala (m<sup>3</sup>)</b>	709,94		
<b>Ukupan broj doznačenih stabala (komada)</b>	615		
<b>Prosječni broj doznačenih stabala (kom/ha)</b>	11,5		
<b>Prosječna doznačena zapremina doznačenih stabala (m<sup>3</sup>/ha)</b>	13,23		
<b>Srednja udaljenost privlačenja (m)</b>	250 – 500		
<b>Uvjeti rada</b>	Srednje povoljan		
<b>Dvotjedna dinamika</b>			
<b>Rok završetka radova (dana)</b>	60		
<b>Vrijednost poslova (KM)</b>	13 247,31		
<b>Udaljenost od šumarije (km) cca.</b>	24		
<b>Napomena :</b>			

# 10. Topografska karta sa snimljenim traktorskim vlakam



1:10.000



## Legend

- Lager
- Vlake odjel 43 HK
- GranicaEntiteta
- SCP
- GJ
- Granica\_odjela\_02
- Granica\_odsjeke\_02
- putevi\_02**
- kategor**
- šumsko
- javni
- Granica\_posjeda\_02

0 90 180 360 540 720 Meters