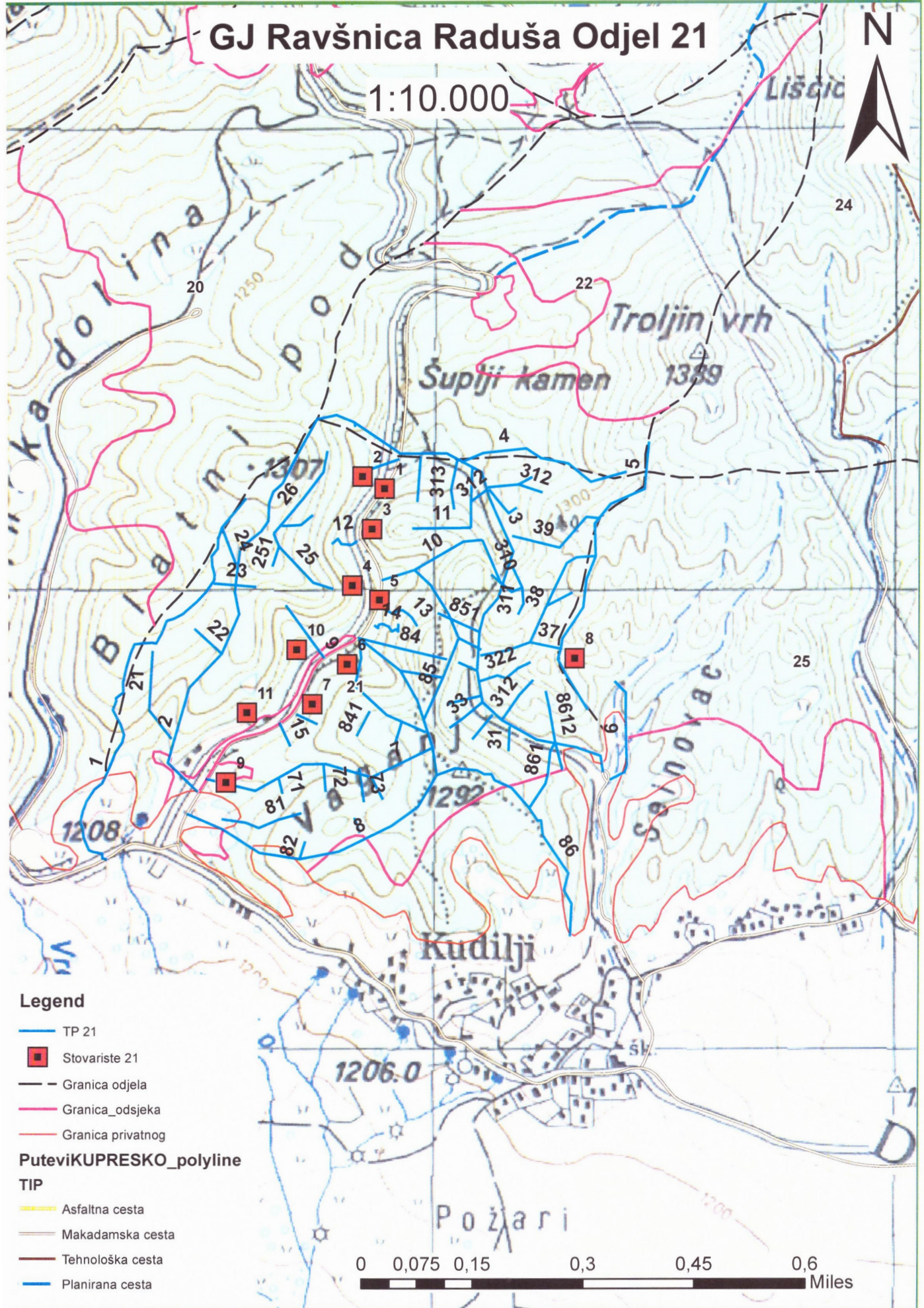


OPĆI PODACI O ODJELU

Šumarija	Kupres		
Gospodarska jedinica	Ravašnica Raduša		
Odjel	21		
Površina (ha)	72,18		
Neto drvena masa (m³)	Četinjače	Listače	Σ
	2.790,03	297,13	3.087,17
Srednja zapremina doznačenih stabala (m³)	0,57		
Srednji promjer doznačenih stabala	26,23		
Ukupan broj doznačenih stabala (komada)	6.818		
Prosječni broj doznačenih stabala (kom/ha)	34,0		
Prosječna doznačena zapremina doznačenih stabala (m³/ha)	53,82		
Srednja udaljenost privlačenja (m)	203		
Uvjeti rada (odnose se na cijeli LOT)	m ³ /ha	Nepovoljan	
	Distanca (m)	Jako povoljan	
	Nagib (%)	Jako povoljan	
Dvotjedna dinamika (m³) (odnosi se na cijeli LOT)	552		
Potreban broj radnih dana (odnosi se na cijeli LOT)	67		
Vrijednost poslova (odnosi se na cijeli LOT)	24,85 KM/m ³	Σ 76.716,17 KM	
Udaljenost od šumarije (km) cca.	11		
Napomena :	Početak obračuna radnih dana je 8 dana od potpisa ugovora.		

GJ Ravšnica Raduša Odjel 21

1:10.000



Legend

-  TP 21
-  Stovariste 21
-  Granica odjela
-  Granica_odsjeka
-  Granica privatnog

PuteviKUPRESKO_polyline

- TIP
-  Asfaltna cesta
 -  Makadamska cesta
 -  Tehnološka cesta
 -  Planirana cesta

