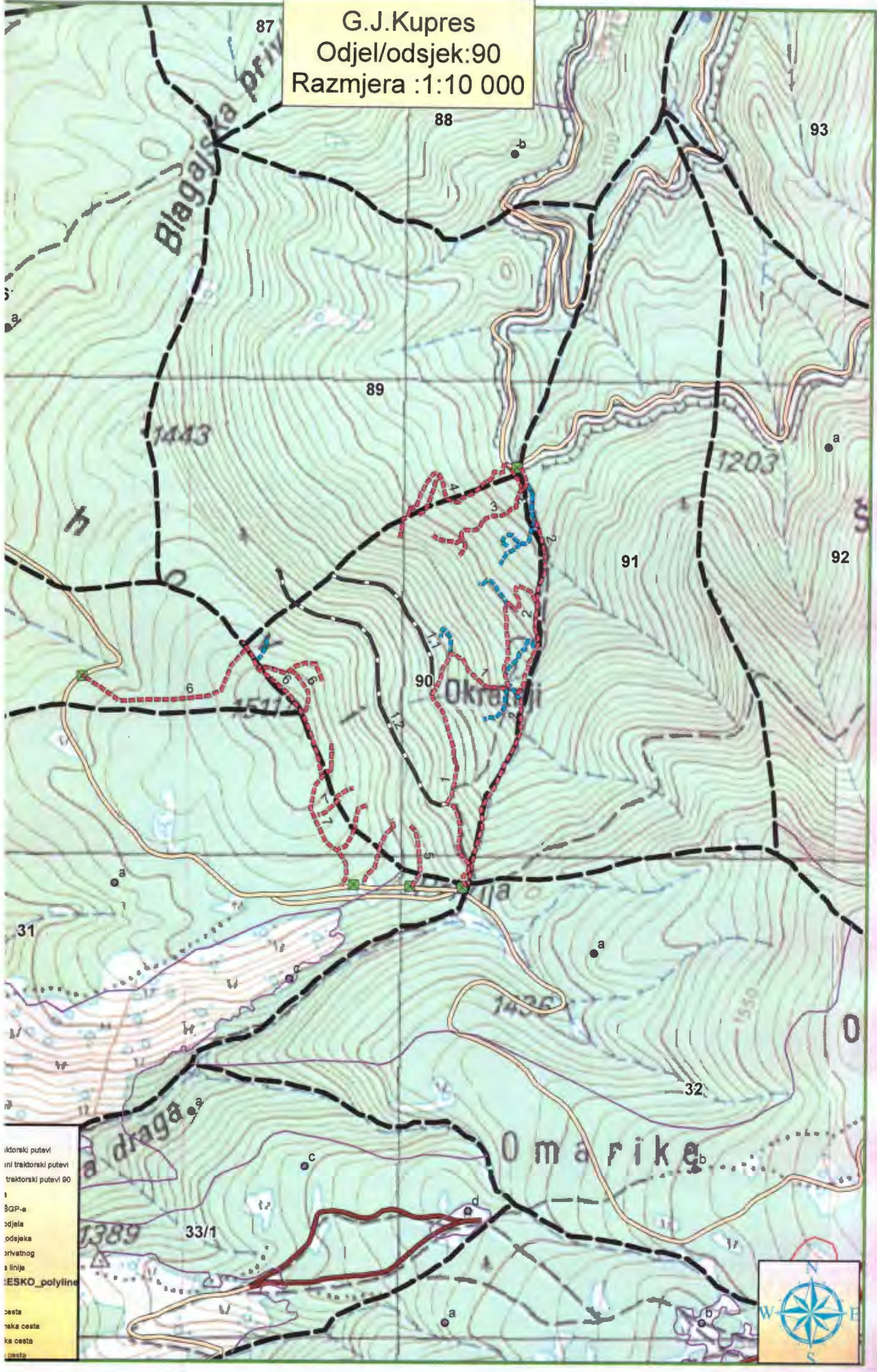


## OPĆI PODACI O ODJELU

<b>Šumarija</b>	Kupres		
<b>Gospodarska jedinica</b>	Kupres		
<b>Odjel</b>	90		
<b>Površina (ha)</b>	31,96		
<b>Neto drvena masa (m<sup>3</sup>)</b>	<b>Četinjače</b>	<b>Listače</b>	<b>Σ</b>
	585,79	861,11	1.446,90
<b>Srednja zapremina doznačenih stabala (m<sup>3</sup>)</b>	0,57		
<b>Srednji promjer doznačenih stabala</b>	25,90		
<b>Ukupan broj doznačenih stabala (komada)</b>	2.866		
<b>Prosječni broj doznačenih stabala (kom/ha)</b>	89,7		
<b>Prosječna doznačena zapremina doznačenih stabala (m<sup>3</sup>/ha)</b>	51,22		
<b>Srednja udaljenost privlačenja (m)</b>	712		
<b>Uvjeti rada (odnose se na cijeli LOT)</b>	m <sup>3</sup> /ha	Povoljan	
	Distanca (m)	Nepovoljan	
	Nagib (%)	Povoljan	
<b>Dvotjedna dinamika (m<sup>3</sup>) (odnosi se na cijeli LOT)</b>	721		
<b>Potreban broj radnih dana (odnosi se na cijeli LOT)</b>	106		
<b>Vrijednost poslova (odnosi se na cijeli LOT)</b>	28,47 KM/m <sup>3</sup>	Σ 181.012,54 KM	
<b>Udaljenost od šumarije (km) cca.</b>	24		
<b>Napomena :</b>	Početak obračuna radnih dana je 15.05.2019.		

G.J.Kupres  
 Odjel/odsjek:90  
 Razmjera :1:10 000



iktorski putevi  
 inii traktorski putevi  
 traktorski putavi 90  
 i  
 ŠGP-a  
 odjela  
 odjeka  
 privatnog  
 a linija  
 :ESKO\_polyline  
 cesta  
 nska cesta  
 ka cesta  
 cesta



## OPĆI PODACI O ODJELU

<b>Šumarija</b>	Kupres		
<b>Gospodarska jedinica</b>	Kupres		
<b>Odjel</b>	70		
<b>Površina (ha)</b>	87,77		
<b>Neto drvena masa (m<sup>3</sup>)</b>	<b>Četinjače</b>	<b>Listače</b>	<b>Σ</b>
	4.760,77	150,34	4.911,11
<b>Srednja zapremina doznačenih stabala (m<sup>3</sup>)</b>	1,45		
<b>Srednji promjer doznačenih stabala</b>	35,49		
<b>Ukupan broj doznačenih stabala (komada)</b>	4.144		
<b>Prosječni broj doznačenih stabala (kom/ha)</b>	47,2		
<b>Prosječna doznačena zapremina doznačenih stabala (m<sup>3</sup>/ha)</b>	68,64		
<b>Srednja udaljenost privlačenja (m)</b>	749		
<b>Uvjeti rada (odnose se na cijeli LOT)</b>	m <sup>3</sup> /ha	Povoljan	
	Distanca (m)	Nepovoljan	
	Nagib (%)	Povoljan	
<b>Dvotjedna dinamika (m<sup>3</sup>) (odnosi se na cijeli LOT)</b>	721		
<b>Potreban broj radnih dana (odnosi se na cijeli LOT)</b>	106		
<b>Vrijednost poslova (odnosi se na cijeli LOT)</b>	28,47 KM/m <sup>3</sup>	Σ 181.012,54 KM	
<b>Udaljenost od šumarije (km) cca.</b>	24		
<b>Napomena :</b>	Početak obračuna radnih dana je 15.05.2019.		

# Pregledna karta sa traktorskim putevima odsjek 70 a G.J."Kupres"

