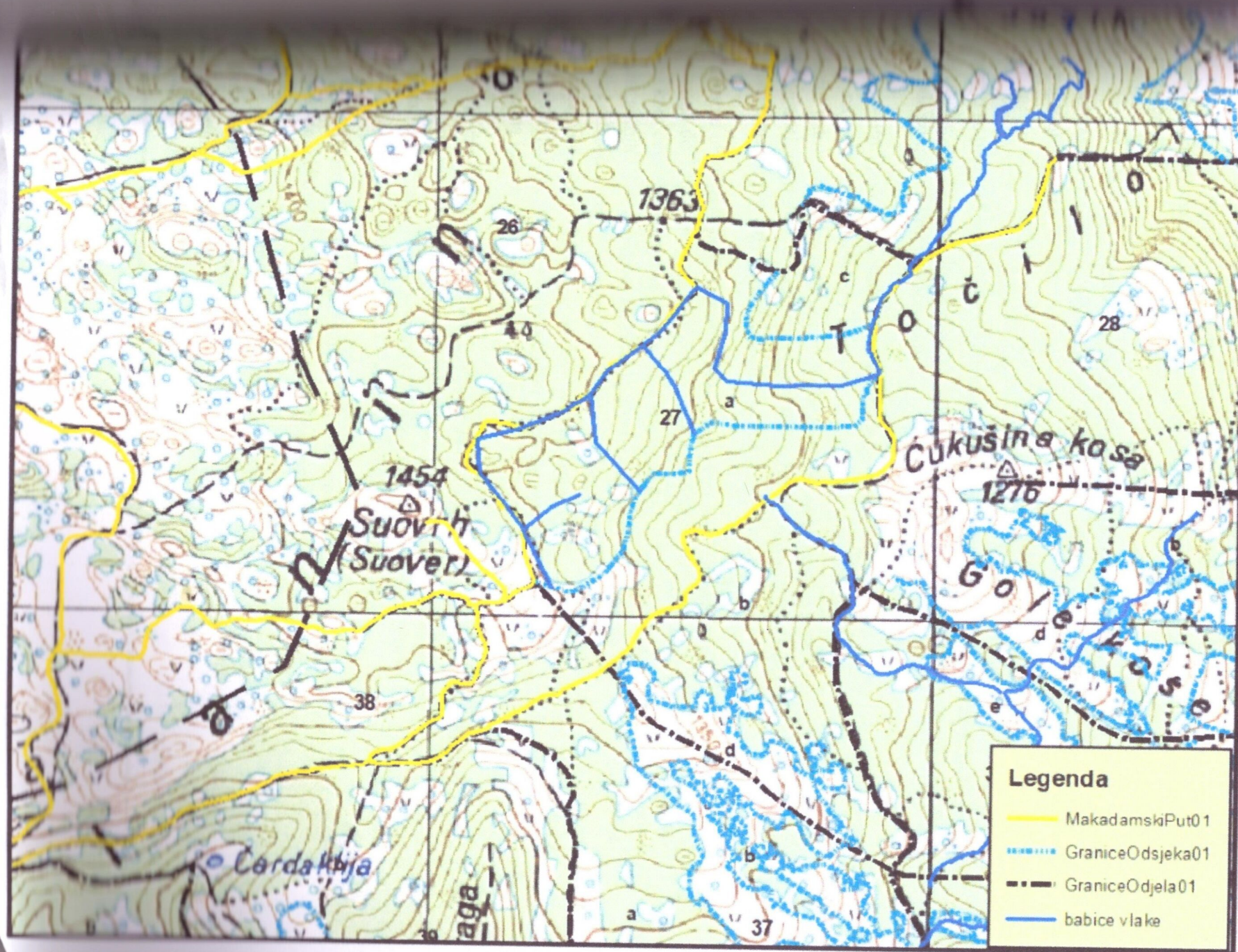


OPĆI PODACI O ODJELU

Šumarija	Tomislavgrad		
Gospodarska jedinica	Šuica		
Odjel	27 a		
Površina (ha)	21,46		
Neto drvena masa (m³)	Četinjače	Listače	Σ
	447,26	332,20	779,47
Srednja zapremina doznačenih stabala (m³)	0,32		
Srednji promjer doznačenih stabala	20,05		
Ukupan broj doznačenih stabala (komada)	2.810		
Prosječni broj doznačenih stabala (kom/ha)	130,90		
Prosječna doznačena zapremina doznačenih stabala (m³/ha)	42,31		
Srednja udaljenost privlačenja (m)	749		
Uvjeti rada	m³/ha	Nepovoljan	
	Distanca (m)	Nepovoljan	
	Nagib (%)	Povoljan	
Dvotjedna dinamika (m³) (odnosi se na cijeli LOT)	Odredit će se prilikom potpisivanja ugovora		
Potreban broj radnih dana (odnosi se na cijeli LOT)	Odredit će se prilikom potpisivanja ugovora		
Troškovi sječe, izrade i izvlačenja (odnosi se na cijeli LOT)	32,54 KM/m³		
Napomena : (odnosi se na cijeli LOT)	Obavezuje se izvući 403,98 m³ (lišćari + celuloza)		



1:10.000

