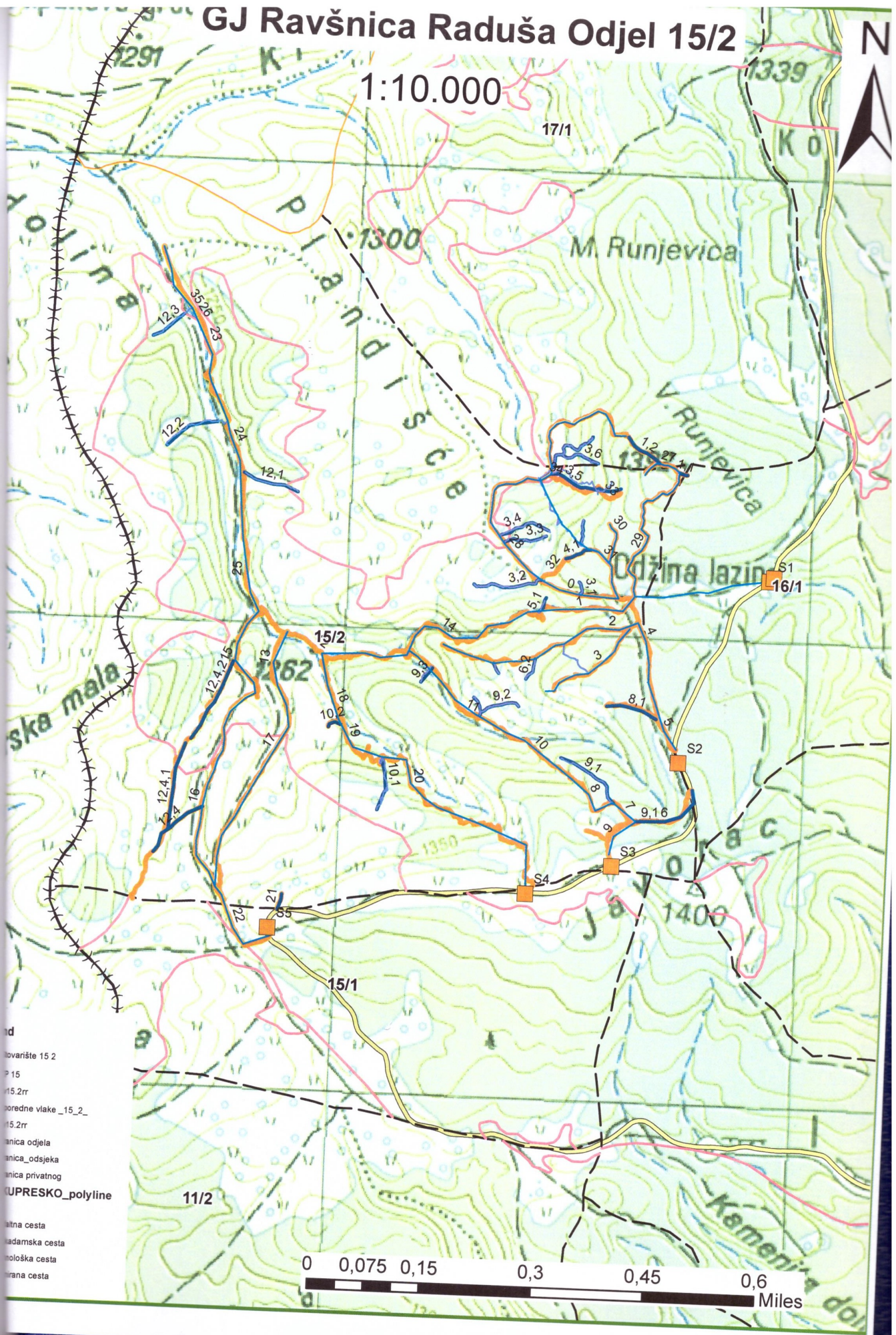


OPĆI PODACI O ODJELU

Šumarija	Kupres		
Gospodarska jedinica	Ravašnica Raduša		
Odjel	15/2		
Površina (ha)	90,04		
Neto drvena masa (m³)	Četinjače	Listače	Σ
	3.919,17	11,19	3.930,35
Srednja zapremina doznačenih stabala (m³)	1,95		
Srednji promjer doznačenih stabala	45,98		
Ukupan broj doznačenih stabala (komada)	2.464		
Prosječni broj doznačenih stabala (kom/ha)	27,4		
Prosječna doznačena zapremina doznačenih stabala (m³/ha)	53,24		
Srednja udaljenost privlačenja (m)	548		
Uvjeti rada (odnose se na cijeli LOT)	m ³ /ha	Nepovoljan	
	Distanca (m)	Povoljan	
	Nagib (%)	Jako povoljan	
Dvotjedna dinamika (m³) (odnosi se na cijeli LOT)	623		
Potreban broj radnih dana (odnosi se na cijeli LOT)	76		
Vrijednost poslova (odnosi se na cijeli LOT)	27,26 KM/m ³	107.141,61 Σ KM	
Udaljenost od šumarije (km) cca.	19		
Napomena :	Početak obračuna radnih dana je 01.01.2020.		

GJ Ravšnica Raduša Odjel 15/2

1:10.000



- nd
- ovarište 15 2
- P 15
- 15.2rr
- porodne vlake _15_2_
- 15.2rr
- ranica odjela
- ranica odsjeka
- ranica privatnog
- UPRESKO_polyline
- 11/2
- stina cesta
- adamska cesta
- ološka cesta
- irana cesta

