

OPĆI PODACI O ODJELU

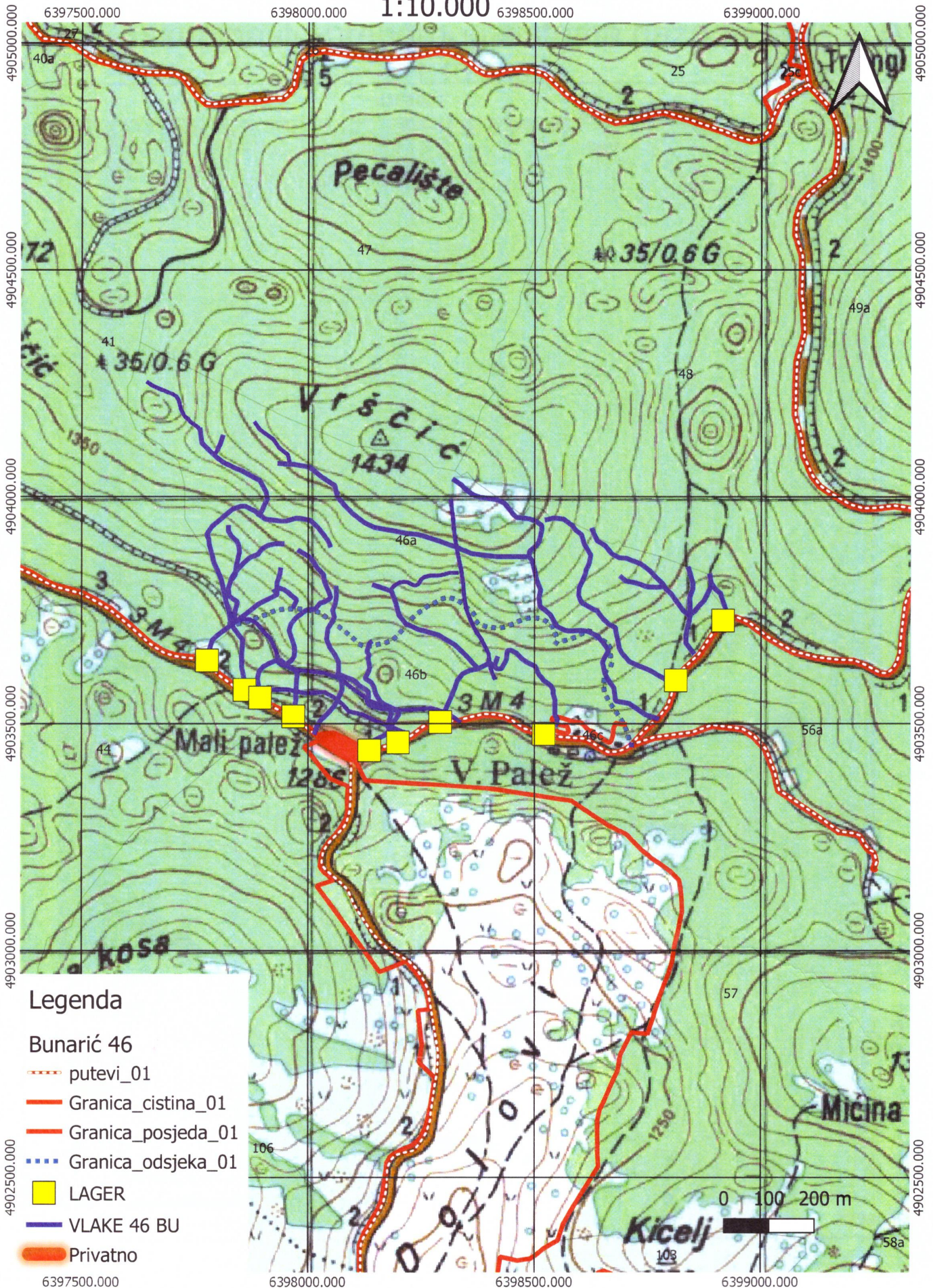
Šumarija	Glamoč		
Gospodarska jedinica	Bunarić		
Odjel	46 a		
Površina (ha)	42,74		
Neto drvena masa (m³)	Četinjače	Listače	Σ
	3.965,30	849,38	4.814,67
Srednja zapremina doznačenih stabala (m³)	2,16		
Srednji promjer doznačenih stabala	43,33		
Ukupan broj doznačenih stabala (komada)	2.710		
Prosječni broj doznačenih stabala (kom/ha)	63,4		
Prosječna doznačena zapremina doznačenih stabala (m³/ha)	137,15		
Srednja udaljenost privlačenja (m)	531		
Uvjeti rada (odnose se na cijeli LOT)	m ³ /ha	Jako povoljan	
	Distanca (m)	Povoljan	
	Nagib (%)	Povoljan	
Dvotjedna dinamika (m³) (odnosi se na cijeli LOT)	955		
Potreban broj radnih dana (odnosi se na cijeli LOT)	86		
Vrijednost poslova (odnosi se na cijeli LOT)	23,54 KM/m ³	161.038,70 Σ KM	
Udaljenost od šumarije (km) cca.	40		
Napomena :	Početak obračuna radnih dana je 01.01.2020.		

OPĆI PODACI O ODJELU

Šumarija	Glamoč		
Gospodarska jedinica	Bunarić		
Odjel	46 b		
Površina (ha)	19,51		
Neto drvena masa (m³)	Četinjače	Listače	Σ
	1.886,41	141,42	2.027,83
Srednja zapremina doznačenih stabala (m³)	1,87		
Srednji promjer doznačenih stabala	39,41		
Ukupan broj doznačenih stabala (komada)	1.314		
Prosječni broj doznačenih stabala (kom/ha)	67,4		
Prosječna doznačena zapremina doznačenih stabala (m³/ha)	125,82		
Srednja udaljenost privlačenja (m)	430		
Uvjeti rada (odnose se na cijeli LOT)	m ³ /ha	Jako povoljan	
	Distanca (m)	Povoljan	
	Nagib (%)	Jako povoljan	
Dvotjedna dinamika (m³) (odnosi se na cijeli LOT)	955		
Potreban broj radnih dana (odnosi se na cijeli LOT)	86		
Vrijednost poslova (odnosi se na cijeli LOT)	23,54 KM/m ³	161.038,70 Σ KM	
Udaljenost od šumarije (km) cca.	40		
Napomena :	Početak obračuna radnih dana je 01.01.2020.		

10. Topografska karta sa ucrtanim šumskim vlakama

1:10.000



Legenda

Bunarić 46

----- putevi_01

— Granica_cistina_01

— Granica_posjeda_01

--- Granica_odsjeka_01

■ LAGER

— VLAKE 46 BU

— Privatno

0 100 200 m