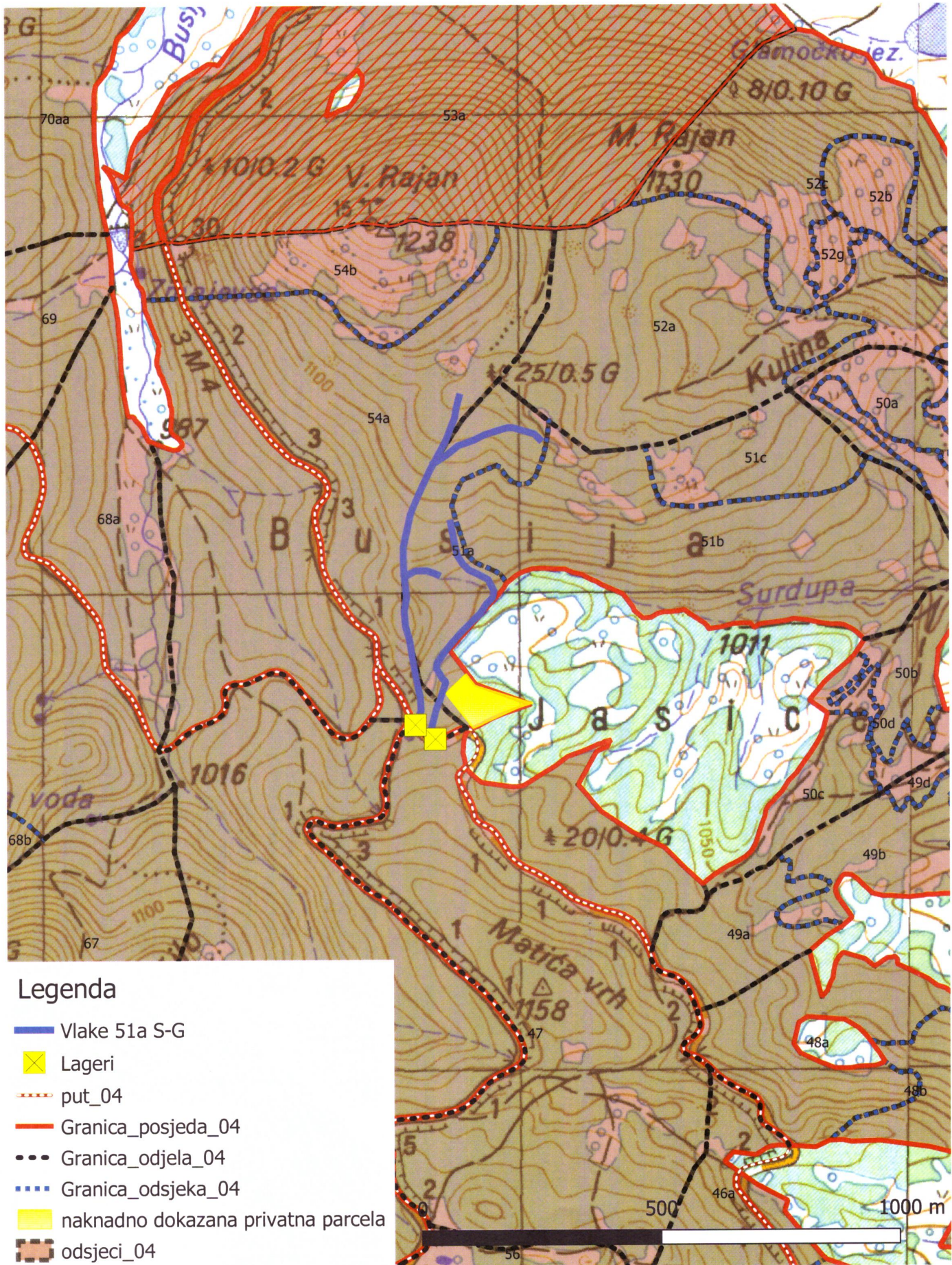


## OPĆI PODACI O ODJELU

<b>Šumarija</b>	Glamoč		
<b>Gospodarska jedinica</b>	Staretina Golija		
<b>Odjel</b>	51 a		
<b>Površina (ha)</b>	9,78		
<b>Neto drvena masa (m<sup>3</sup>)</b>	<b>Četinjače</b>	<b>Listače</b>	<b>Σ</b>
	679,61	125,74	805,35
<b>Srednja zapremina doznačenih stabala (m<sup>3</sup>)</b>	1,83		
<b>Srednji promjer doznačenih stabala</b>	41,74		
<b>Ukupan broj doznačenih stabala (komada)</b>	555		
<b>Prosječni broj doznačenih stabala (kom/ha)</b>	56,7		
<b>Prosječna doznačena zapremina doznačenih stabala (m<sup>3</sup>/ha)</b>	104,07		
<b>Srednja udaljenost privlačenja (m)</b>	457		
<b>Uvjeti rada (odnose se na cijeli LOT)</b>	m <sup>3</sup> /ha	Jako povoljan	
	Distanca (m)	Povoljan	
	Nagib (%)	Jako povoljan	
<b>Dvotjedna dinamika (m<sup>3</sup>) (odnosi se na cijeli LOT)</b>	594		
<b>Potreban broj radnih dana (odnosi se na cijeli LOT)</b>	53		
<b>Vrijednost poslova (odnosi se na cijeli LOT)</b>	21,37 KM/m <sup>3</sup>	55.907,55 Σ KM	
<b>Udaljenost od šumarije (km) cca.</b>	5		
<b>Napomena :</b>	Početak obračuna radnih dana je 01.01.2020.		

10. Topografska karta sa ucrtanim traktorskim vlakama; odjel 51a, GJ: Staretina-Golija  
1:10000



## OPĆI PODACI O ODJELU

<b>Šumarija</b>	Glamoč		
<b>Gospodarska jedinica</b>	Staretina Golija		
<b>Odjel</b>	95		
<b>Površina (ha)</b>	32,22		
<b>Neto drvena masa (m<sup>3</sup>)</b>	<b>Četinjače</b>	<b>Listače</b>	<b>Σ</b>
	1.810,82		1.810,82
<b>Srednja zapremina doznačenih stabala (m<sup>3</sup>)</b>	1,30		
<b>Srednji promjer doznačenih stabala</b>	33,83		
<b>Ukupan broj doznačenih stabala (komada)</b>	1.710		
<b>Prosječni broj doznačenih stabala (kom/ha)</b>	53,1		
<b>Prosječna doznačena zapremina doznačenih stabala (m<sup>3</sup>/ha)</b>	68,75		
<b>Srednja udaljenost privlačenja (m)</b>	170		
<b>Uvjeti rada (odnose se na cijeli LOT)</b>	m <sup>3</sup> /ha	Jako povoljan	
	Distanca (m)	Povoljan	
	Nagib (%)	Jako povoljan	
<b>Dvotjedna dinamika (m<sup>3</sup>) (odnosi se na cijeli LOT)</b>	594		
<b>Potreban broj radnih dana (odnosi se na cijeli LOT)</b>	53		
<b>Vrijednost poslova (odnosi se na cijeli LOT)</b>	21,37 KM/m <sup>3</sup>	55.907,55 Σ KM	
<b>Udaljenost od šumarije (km) cca.</b>	13		
<b>Napomena :</b>	Početak obračuna radnih dana je 01.01.2020.		

10. TOPOGRAFSKA KARTA SA UCRTANIM TRAKTORSKIM VLAKAMA  
1:10000

