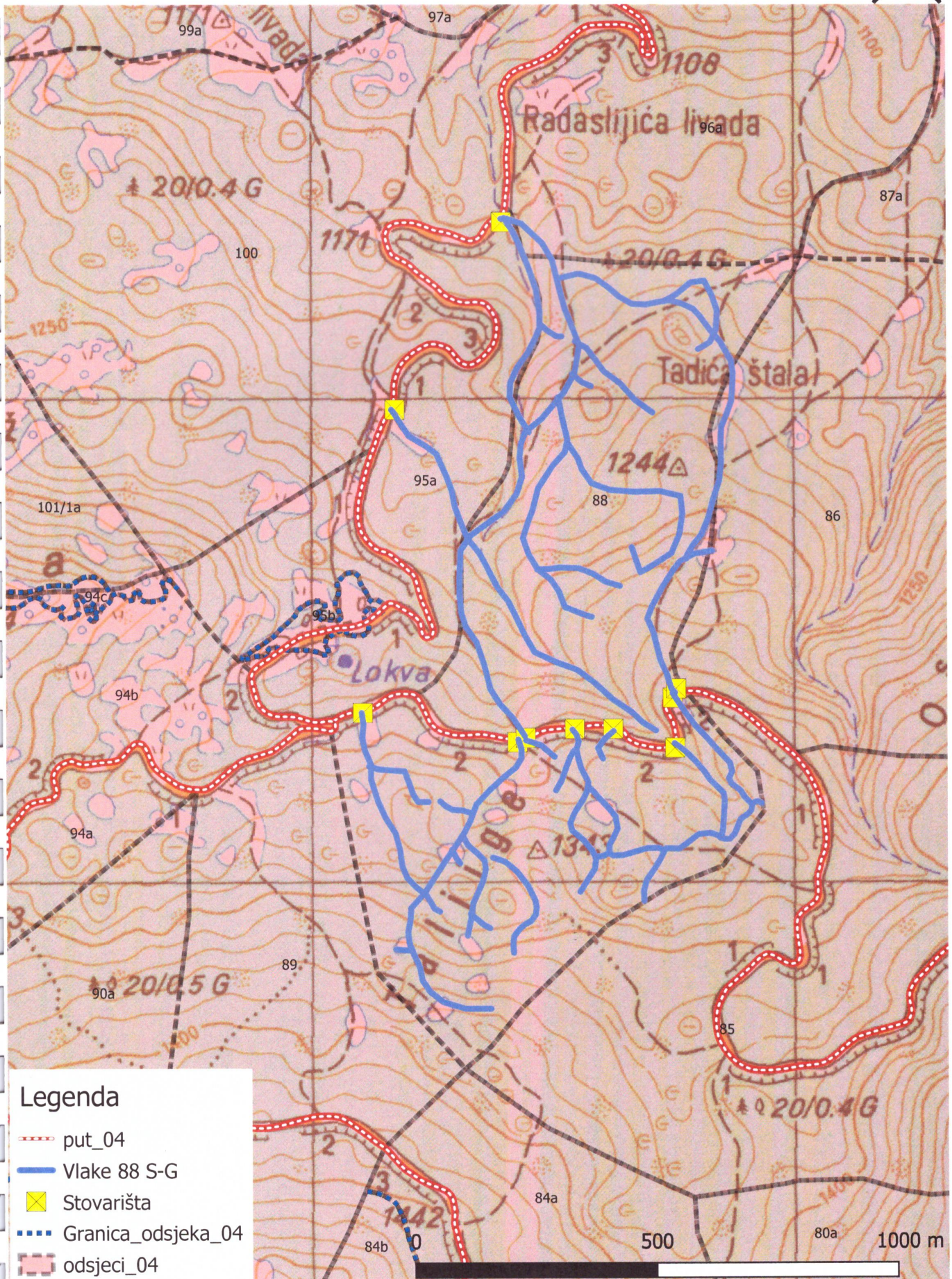





OPĆI PODACI O ODJELU

Šumarija	Glamoč		
Gospodarska jedinica	Staretina Golija		
Odjel	88		
Površina (ha)	85,72		
Neto drvena masa (m³)	Četinjače	Listače	Σ
	5.411,95	441,26	5.853,21
Srednja zapremina doznačenih stabala (m³)	1,65		
Srednji promjer doznačenih stabala	38,19		
Ukupan broj doznačenih stabala (komada)	4.367		
Prosječni broj doznačenih stabala (kom/ha)	50,9		
Prosječna doznačena zapremina doznačenih stabala (m³/ha)	84,23		
Srednja udaljenost privlačenja (m)	689		
Uvjeti rada (odnose se na cijeli LOT)	m ³ /ha	Jako povoljan	
	Distanca (m)	Nepovoljan	
	Nagib (%)	Jako povoljan	
Dvotjedna dinamika (m³) (odnosi se na cijeli LOT)	810		
Potreban broj radnih dana (odnosi se na cijeli LOT)	87		
Vrijednost poslova (odnosi se na cijeli LOT)	25,74 KM/m ³	150.661,63 Σ KM	
Udaljenost od šumarije (km) cca.	12		
Napomena :	Početak obračuna radnih dana je 01.01.2020.		

10. Topografska karta sa ucrtanim traktorskim vlakama
1:10000



Legenda

-  put_04
-  Vlake 88 S-G
-  Stovarišta
-  Granica odsjeka_04
-  odsjeci_04

500 1000 m