

OPĆI PODACI O ODJELU

Šumarija	Tomislavgrad		
Gospodarska jedinica	Tušnica-Kologaj		
Odjel	65 a		
Površina (ha)	5,28		
Neto drvena masa (m³)	Četinjače	Listače	Σ
	0,00	59,79	59,79
Srednja zapremina doznačenih stabala (m³)	0,09		
Srednji promjer doznačenih stabala	14,96		
Ukupan broj doznačenih stabala (komada)	771		
Prosječni broj doznačenih stabala (kom/ha)	146		
Prosječna doznačena zapremina doznačenih stabala (m³/ha)	13,29		
Srednja udaljenost privlačenja (m)	99		
Uvjeti rada	m³/ha	Nepovoljan	
	Distanca (m)	Jako povoljan	
	Nagib (%)	Jako povoljan	
Dvotjedna dinamika (m³) (odnosi se na cijeli LOT)	439		
Potreban broj radnih dana (odnosi se na cijeli LOT)	72		
Troškovi sječe, izrade i izvlačenja (odnosi se na cijeli LOT)	33,08 KM/m³	33,08 KM/m³	
Udaljenost od šumarije (km) cca.	2		
Napomena :			

OPĆI PODACI O ODJELU

Šumarija	Tomislavgrad		
Gospodarska jedinica	Tušnica-Kologaj		
Odjel	65 b		
Površina (ha)	16,12		
Neto drvena masa (m³)	Četinjače	Listače	Σ
	333,15	2,48	335,63
Srednja zapremina doznačenih stabala (m³)	0,44		
Srednji promjer doznačenih stabala	26,58		
Ukupan broj doznačenih stabala (komada)	979		
Prosječni broj doznačenih stabala (kom/ha)	60,70		
Prosječna doznačena zapremina doznačenih stabala (m³/ha)	26,51		
Srednja udaljenost privlačenja (m)	243		
Uvjeti rada	m³/ha	Nepovoljan	
	Distanca (m)	Jako povoljan	
	Nagib (%)	Jako povoljan	
Dvotjedna dinamika (m³) (odnosi se na cijeli LOT)	439		
Potreban broj radnih dana (odnosi se na cijeli LOT)	72		
Troškovi sječe, izrade i izvlačenja (odnosi se na cijeli LOT)	33,08 KM/m³	33,08 KM/m³	
Udaljenost od šumarije (km) cca.	2		
Napomena :			

OPĆI PODACI O ODJELU

Šumarija	Tomislavgrad		
Gospodarska jedinica	Tušnica-Kologaj		
Odjel	65 c		
Površina (ha)	6,02		
Neto drvena masa (m³)	Četinjače	Listače	Σ
	92,42	11,89	92,42
Srednja zapremina doznačenih stabala (m³)	0,49		
Srednji promjer doznačenih stabala	27,13		
Ukupan broj doznačenih stabala (komada)	272		
Prosječni broj doznačenih stabala (kom/ha)	45,20		
Prosječna doznačena zapremina doznačenih stabala (m³/ha)	22,01		
Srednja udaljenost privlačenja (m)	143		
Uvjeti rada	m³/ha	Nepovoljan	
	Distanca (m)	Jako povoljan	
	Nagib (%)	Jako povoljan	
Dvotjedna dinamika (m³) (odnosi se na cijeli LOT)	439		
Potreban broj radnih dana (odnosi se na cijeli LOT)	72		
Troškovi sječe, izrade i izvlačenja (odnosi se na cijeli LOT)	33,08 KM/m³	33,08 KM/m³	
Udaljenost od šumarije (km) cca.	2		
Napomena :			

OPĆI PODACI O ODJELU

Šumarija	Tomislavgrad		
Gospodarska jedinica	Tušnica-Kologaj		
Odjel	65 d		
Površina (ha)	2,86		
Neto drvena masa (m³)	Četinjače	Listače	Σ
	44,52	0,00	44,52
Srednja zapremina doznačenih stabala (m³)	0,21		
Srednji promjer doznačenih stabala	19,75		
Ukupan broj doznačenih stabala (komada)	280		
Prosječni broj doznačenih stabala (kom/ha)	97,90		
Prosječna doznačena zapremina doznačenih stabala (m³/ha)	20,84		
Srednja udaljenost privlačenja (m)	99		
Uvjeti rada	m³/ha	Nepovoljan	
	Distanca (m)	Jako povoljan	
	Nagib (%)	Jako povoljan	
Dvotjedna dinamika (m³) (odnosi se na cijeli LOT)	439		
Potreban broj radnih dana (odnosi se na cijeli LOT)	72		
Troškovi sječe, izrade i izvlačenja (odnosi se na cijeli LOT)	33,08 KM/m³	33,08 KM/m³	
Udaljenost od šumarije (km) cca.	2		
Napomena :			

OPĆI PODACI O ODJELU

Šumarija	Tomislavgrad		
Gospodarska jedinica	Tušnica-Kologaj		
Odjel	65 e		
Površina (ha)	4,98		
Neto drvena masa (m³)	Četinjače	Listače	Σ
	88,48	0,00	88,48
Srednja zapremina doznačenih stabala (m³)	0,18		
Srednji promjer doznačenih stabala	19,86		
Ukupan broj doznačenih stabala (komada)	655		
Prosječni broj doznačenih stabala (kom/ha)	131,50		
Prosječna doznačena zapremina doznačenih stabala (m³/ha)	23,40		
Srednja udaljenost privlačenja (m)	110		
Uvjeti rada	m³/ha	Nepovoljan	
	Distanca (m)	Jako povoljan	
	Nagib (%)	Jako povoljan	
Dvotjedna dinamika (m³) (odnosi se na cijeli LOT)	439		
Potreban broj radnih dana (odnosi se na cijeli LOT)	72		
Troškovi sječe, izrade i izvlačenja (odnosi se na cijeli LOT)	33,08 KM/m³	33,08 KM/m³	
Udaljenost od šumarije (km) cca.	2		
Napomena :			

OPĆI PODACI O ODJELU

Šumarija	Tomislavgrad		
Gospodarska jedinica	Tušnica-Kologaj		
Odjel	65 f		
Površina (ha)	0,91		
Neto drvena masa (m³)	Četinjače	Listače	Σ
	17,16	0,00	17,16
Srednja zapremina doznačenih stabala (m³)	0,23		
Srednji promjer doznačenih stabala	19,76		
Ukupan broj doznačenih stabala (komada)	99		
Prosječni broj doznačenih stabala (kom/ha)	108,80		
Prosječna doznačena zapremina doznačenih stabala (m³/ha)	25,30		
Srednja udaljenost privlačenja (m)	121		
Uvjeti rada	m³/ha	Nepovoljan	
	Distanca (m)	Jako povoljan	
	Nagib (%)	Jako povoljan	
Dvotjedna dinamika (m³) (odnosi se na cijeli LOT)	439		
Potreban broj radnih dana (odnosi se na cijeli LOT)	72		
Troškovi sječe, izrade i izvlačenja (odnosi se na cijeli LOT)	33,08 KM/m³	33,08 KM/m³	
Udaljenost od šumarije (km) cca.	2		
Napomena :			

G.J. Tušnica-Kologaj, Odjel 65 a,b,c,d,e,f, M 1:10 000.

stovarište 65 a

vlake 65 a

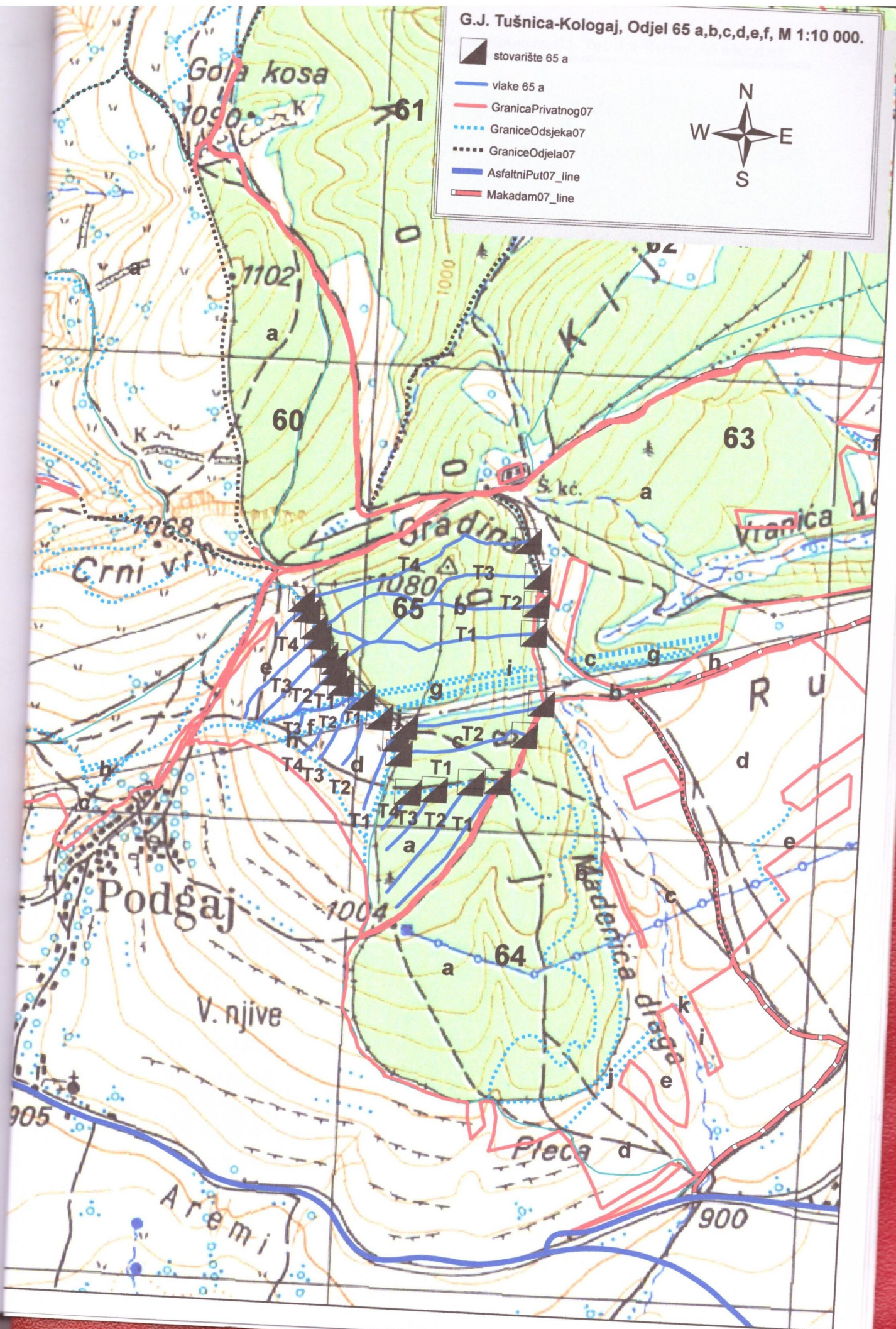
GranicaPrivatnog07

GraniceOdsjeka07

GraniceOdjela07

AsfaltniPut07_line

Makadam07_line



OPĆI PODACI O ODJELU

Šumarija	Tomislavgrad		
Gospodarska jedinica	Vran-planina		
Odjel	32 a		
Površina (ha)	43,76		
Neto drvena masa (m³)	Četinjače	Listače	Σ
	1.642,64	152,26	1.794,90
Srednja zapremina doznačenih stabala (m³)	0,38		
Srednji promjer doznačenih stabala	24,09		
Ukupan broj doznačenih stabala (komada)	6.710		
Prosječni broj doznačenih stabala (kom/ha)	153,30		
Prosječna doznačena zapremina doznačenih stabala (m³/ha)	57,90		
Srednja udaljenost privlačenja (m)	589		
Uvjeti rada	m³/ha	Nepovoljan	
	Distanca (m)	Nepovoljan	
	Nagib (%)	Nepovoljan	
Dvotjedna dinamika (m³) (odnosi se na cijeli LOT)	439		
Potreban broj radnih dana (odnosi se na cijeli LOT)	72		
Troškovi sječe, izrade i izvlačenja (odnosi se na cijeli LOT)	33,08 KM/m³	86.879,78 KM	
Udaljenost od šumarije (km) cca.	20		
Napomena :			

OPĆI PODACI O ODJELU

Šumarija	Tomislavgrad		
Gospodarska jedinica	Vran-planina		
Odjel	32 d		
Površina (ha)	43,76		
Neto drvena masa (m³)	Četinjače	Listače	Σ
	1.642,64	152,26	1.794,90
Srednja zapremina doznačenih stabala (m³)	0,16		
Srednji promjer doznačenih stabala	16,43		
Ukupan broj doznačenih stabala (komada)	1.438		
Prosječni broj doznačenih stabala (kom/ha)	261		
Prosječna doznačena zapremina doznačenih stabala (m³/ha)	42,13		
Srednja udaljenost privlačenja (m)	589		
Uvjeti rada	m³/ha	Nepovoljan	
	Distanca (m)	Nepovoljan	
	Nagib (%)	Nepovoljan	
Dvotjedna dinamika (m³) (odnosi se na cijeli LOT)	439		
Potreban broj radnih dana (odnosi se na cijeli LOT)	72		
Troškovi sječe, izrade i izvlačenja (odnosi se na cijeli LOT)	33,08 KM/m³	86.879,78 KM	
Udaljenost od šumarije (km) cca.	20		
Napomena :			

Situacija ...
Legenda

- Postojeće vlake
- Makadami
- Tehnološki put
- Pomoćno stovarište



1:11.605

