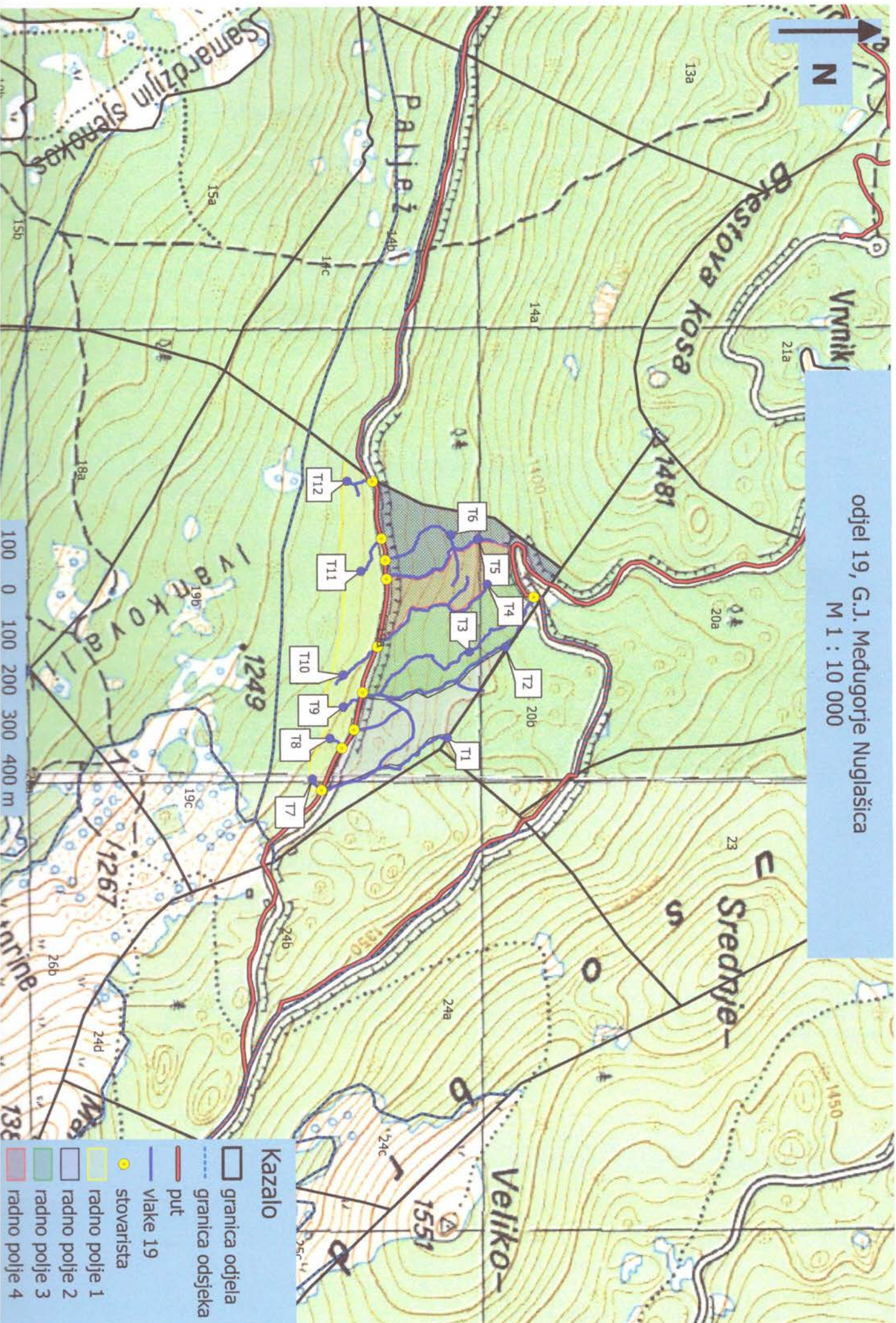


OPĆI PODACI O ODJELU

Šumarija	Bosansko Grahovo		
Gospodarska jedinica	Međugorje-Nuglašica		
Odjel	19 a		
Površina (ha)	33,82		
Neto drvena masa (m³)	Četinjače	Listače	Σ
	890,40	836,87	1.727,26
Srednja zapremina doznačenih stabala (m³)	0,70		
Srednji promjer doznačenih stabala	25,46		
Ukupan broj doznačenih stabala (komada)	2.990		
Prosječni broj doznačenih stabala (kom/ha)	88,40		
Prosječna doznačena zapremina doznačenih stabala (m³/ha)	61,78		
Srednja udaljenost privlačenja (m)	191		
Uvjeti rada (<u>odnose se na cijeli LOT</u>)	m³/ha	Povoljan	
	Distanca (m)	Jako povoljan	
	Nagib (%)	Jako povoljan	
Dvotjedna dinamika (m³) (<u>odnosi se na cijeli LOT</u>)	483		
Potreban broj radnih dana (<u>odnosi se na cijeli LOT</u>)	43		
Vrijednost poslova (<u>odnosi se na cijeli LOT</u>)	24,07 KM/m³	41.575,39 Σ KM	
Udaljenost od šumarije (km) cca.	26		
Napomena :			

odjel 19, G.J. Međugorje Nuglašica
M 1 : 10 000



Kazalo

- granica odjela
- granica odsjeka
- put
- vlake 19
- stovarista
- radno polje 1
- radno polje 2
- radno polje 3
- radno polje 4