

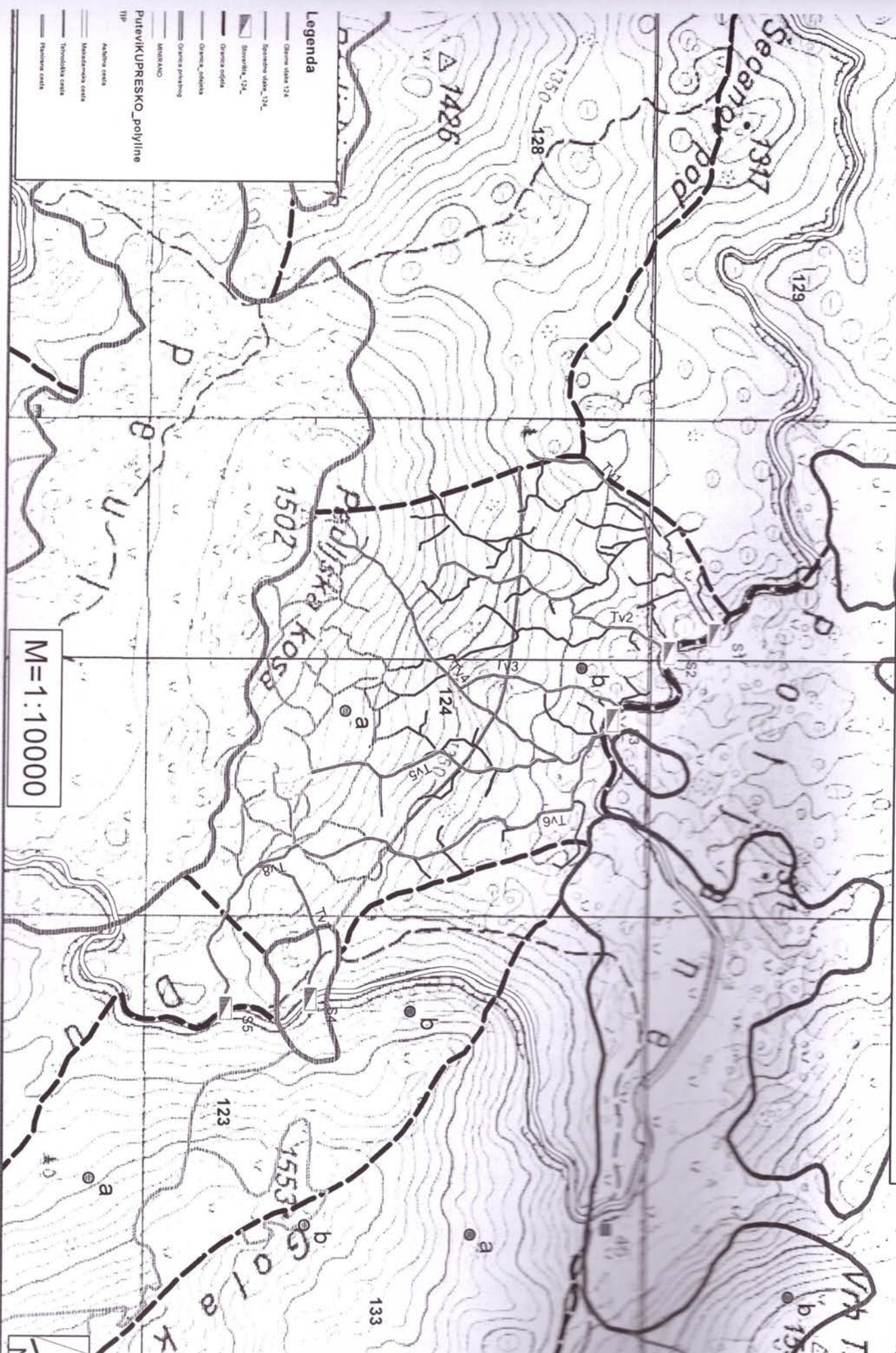
OPĆI PODACI O ODJELU

Šumarija	Kupres		
Gospodarska jedinica	Malovan-Želivodić		
Odjel	124,01		
Površina (ha)	37,53		
Neto drvena masa (m³)	Četinjače	Listače	Σ
	965,52	695,31	1.660,84
Srednja zapremina doznačenih stabala (m³)	0,99		
Srednji promjer doznačenih stabala	30,90		
Ukupan broj doznačenih stabala (komada)	2.011		
Prosječni broj doznačenih stabala (kom/ha)	53,60		
Prosječna doznačena zapremina doznačenih stabala (m³/ha)	52,98		
Srednja udaljenost privlačenja (m)	375		
Uvjeti rada (odnose se na cijeli LOT)	m³/ha	Nepovoljan	
	Distanca (m)	Povoljan	
	Nagib (%)	Nepovoljan	
Dvotjedna dinamika (m³) (odnosi se na cijeli LOT)	647		
Potreban broj radnih dana (odnosi se na cijeli LOT)	120		
Vrijednost poslova (odnosi se na cijeli LOT)	27,37 KM/m³	177.365,74 Σ KM	
Udaljenost od šumarije (km) cca.	19		
Napomena :			

OPĆI PODACI O ODJELU

Šumarija	Kupres		
Gospodarska jedinica	Malovan-Želivodić		
Odjel	124,02		
Površina (ha)	27,16		
Neto drvena masa (m³)	Četinjače	Listače	Σ
	1.178,58	28,17	1.206,75
Srednja zapremina doznačenih stabala (m³)	1,21		
Srednji promjer doznačenih stabala	33,80		
Ukupan broj doznačenih stabala (komada)	1.200		
Prosječni broj doznačenih stabala (kom/ha)	44,20		
Prosječna doznačena zapremina doznačenih stabala (m³/ha)	53,66		
Srednja udaljenost privlačenja (m)	442		
Uvjeti rada (odnose se na cijeli LOT)	m³/ha	Nepovoljan	
	Distanca (m)	Povoljan	
	Nagib (%)	Nepovoljan	
Dvotjedna dinamika (m³) (odnosi se na cijeli LOT)	647		
Potreban broj radnih dana (odnosi se na cijeli LOT)	120		
Vrijednost poslova (odnosi se na cijeli LOT)	27,37 KM/m³	177.365,74 Σ KM	
Udaljenost od šumarije (km) cca.	19		
Napomena :			

Traktorske vlake i stovarišta odjel 124 a.b G.J. Malovan-Zelivodic



OPĆI PODACI O ODJELU

Šumarija	Kupres		
Gospodarska jedinica	Kupres		
Odjel	95		
Površina (ha)	64,10		
Neto drvena masa (m³)	Četinjače	Listače	Σ
	557,95	3.053,96	3.611,90
Srednja zapremina doznačenih stabala (m³)	1,05		
Srednji promjer doznačenih stabala	31,69		
Ukupan broj doznačenih stabala (komada)	4.029		
Prosječni broj doznačenih stabala (kom/ha)	62,90		
Prosječna doznačena zapremina doznačenih stabala (m³/ha)	65,91		
Srednja udaljenost privlačenja (m)	383		
Uvjeti rada (<u>odnose se na cijeli LOT</u>)	m³/ha	Nepovoljan	
	Distanca (m)	Povoljan	
	Nagib (%)	Nepovoljan	
Dvotjedna dinamika (m³) (<u>odnosi se na cijeli LOT</u>)	647		
Potreban broj radnih dana (<u>odnosi se na cijeli LOT</u>)	120		
Vrijednost poslova (<u>odnosi se na cijeli LOT</u>)	27,37 KM/m³	177.365,74 Σ KM	
Udaljenost od šumarije (km) cca.	21		
Napomena :			

