

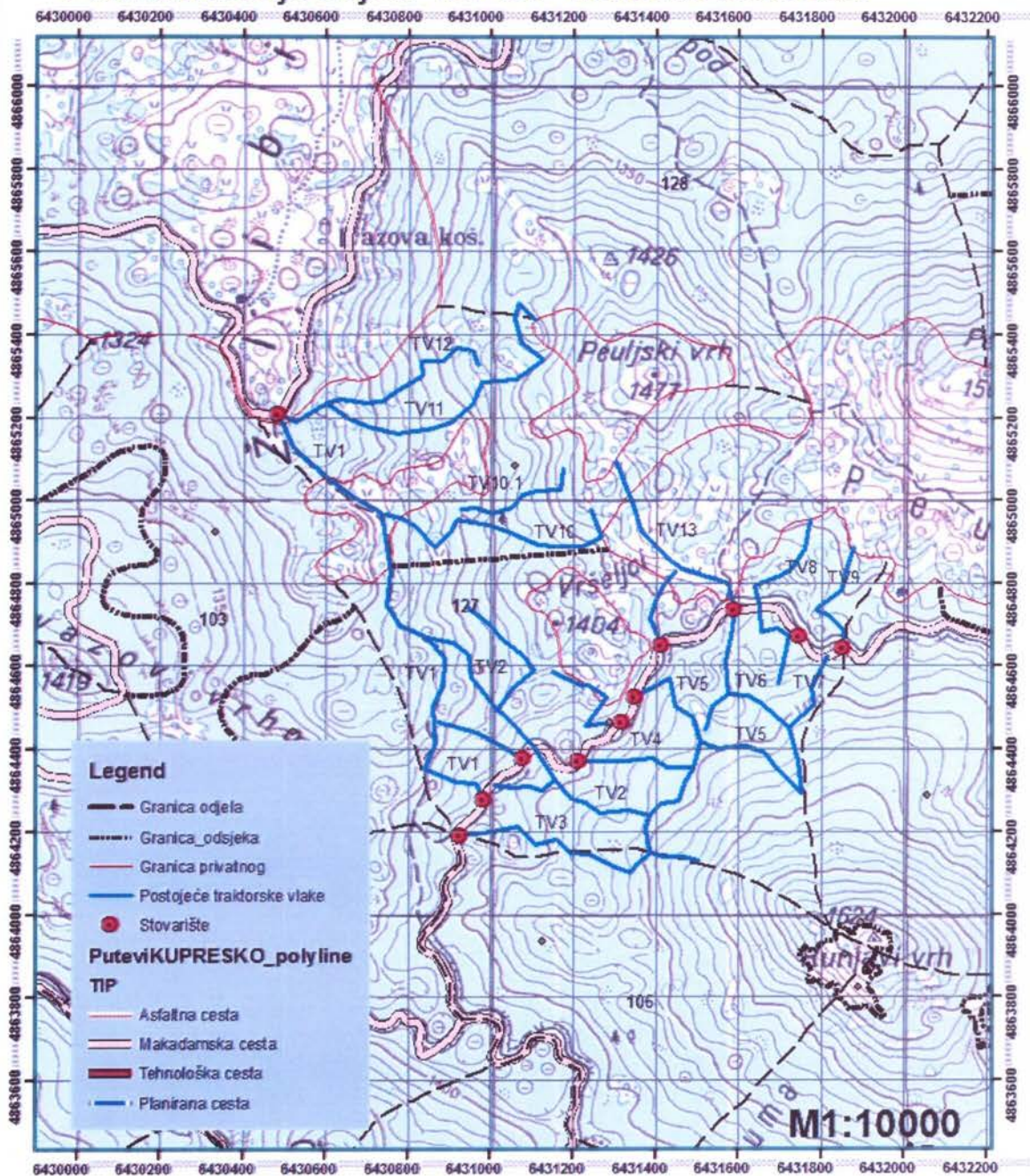
OPĆI PODACI O ODJELU

Šumarija	Kupres		
Gospodarska jedinica	Malovan-Želivodić		
Odjel	127,01		
Površina (ha)	69,96		
Neto drvena masa (m³)	Četinjače	Listače	Σ
	2.474,54	462,89	2.937,43
Srednja zapremina doznačenih stabala (m³)	1,29		
Srednji promjer doznačenih stabala	34,87		
Ukupan broj doznačenih stabala (komada)	2.744		
Prosječni broj doznačenih stabala (kom/ha)	39,20		
Prosječna doznačena zapremina doznačenih stabala (m³/ha)	50,46		
Srednja udaljenost privlačenja (m)	412		
Uvjeti rada (<u>odnose se na cijeli LOT</u>)	m³/ha	Nepovoljan	
	Distanca (m)	Povoljan	
	Nagib (%)	Nepovoljan	
Dvotjedna dinamika (m³) (<u>odnosi se na cijeli LOT</u>)	672		
Potreban broj radnih dana (<u>odnosi se na cijeli LOT</u>)	125		
Vrijednost poslova (<u>odnosi se na cijeli LOT</u>)	27,95 KM/m³	195.466,98 Σ KM	
Udaljenost od šumarije (km) cca.	18		
Napomena :			

OPĆI PODACI O ODJELU

Šumarija	Kupres		
Gospodarska jedinica	Malovan-Želivodić		
Odjel	127,02		
Površina (ha)	34,82		
Neto drvena masa (m³)	Četinjače	Listače	Σ
	1.391,84	53,81	1.445,64
Srednja zapremina doznačenih stabala (m³)	2,46		
Srednji promjer doznačenih stabala	46,89		
Ukupan broj doznačenih stabala (komada)	706		
Prosječni broj doznačenih stabala (kom/ha)	20,30		
Prosječna doznačena zapremina doznačenih stabala (m³/ha)	49,89		
Srednja udaljenost privlačenja (m)	554		
Uvjeti rada (<u>odnose se na cijeli LOT</u>)	m³/ha	Nepovoljan	
	Distanca (m)	Povoljan	
	Nagib (%)	Nepovoljan	
Dvotjedna dinamika (m³) (<u>odnosi se na cijeli LOT</u>)	672		
Potreban broj radnih dana (<u>odnosi se na cijeli LOT</u>)	125		
Vrijednost poslova (<u>odnosi se na cijeli LOT</u>)	27,95 KM/m³	195.466,98 Σ KM	
Udaljenost od šumarije (km) cca.	18		
Napomena :			

Plan Otvaranja odjela 127 GJ "Malovan-Želivodić"



OPĆI PODACI O ODJELU

Šumarija	Kupres		
Gospodarska jedinica	Kupres		
Odjel	92a		
Površina (ha)	55,76		
Neto drvena masa (m³)	Četinjače	Listače	Σ
	1.153,72	1.454,71	2.608,43
Srednja zapremina doznačenih stabala (m³)	0,96		
Srednji promjer doznačenih stabala	30,67		
Ukupan broj doznačenih stabala (komada)	3.231		
Prosječni broj doznačenih stabala (kom/ha)	57,90		
Prosječna doznačena zapremina doznačenih stabala (m³/ha)	55,50		
Srednja udaljenost privlačenja (m)	383		
Uvjeti rada (<u>odnose se na cijeli LOT</u>)	m³/ha	Nepovoljan	
	Distanca (m)	Povoljan	
	Nagib (%)	Nepovoljan	
Dvotjedna dinamika (m³) (<u>odnosi se na cijeli LOT</u>)	672		
Potreban broj radnih dana (<u>odnosi se na cijeli LOT</u>)	125		
Vrijednost poslova (<u>odnosi se na cijeli LOT</u>)	27,95 KM/m³	195.466,98 Σ KM	
Udaljenost od šumarije (km) cca.	20		
Napomena :			

1

