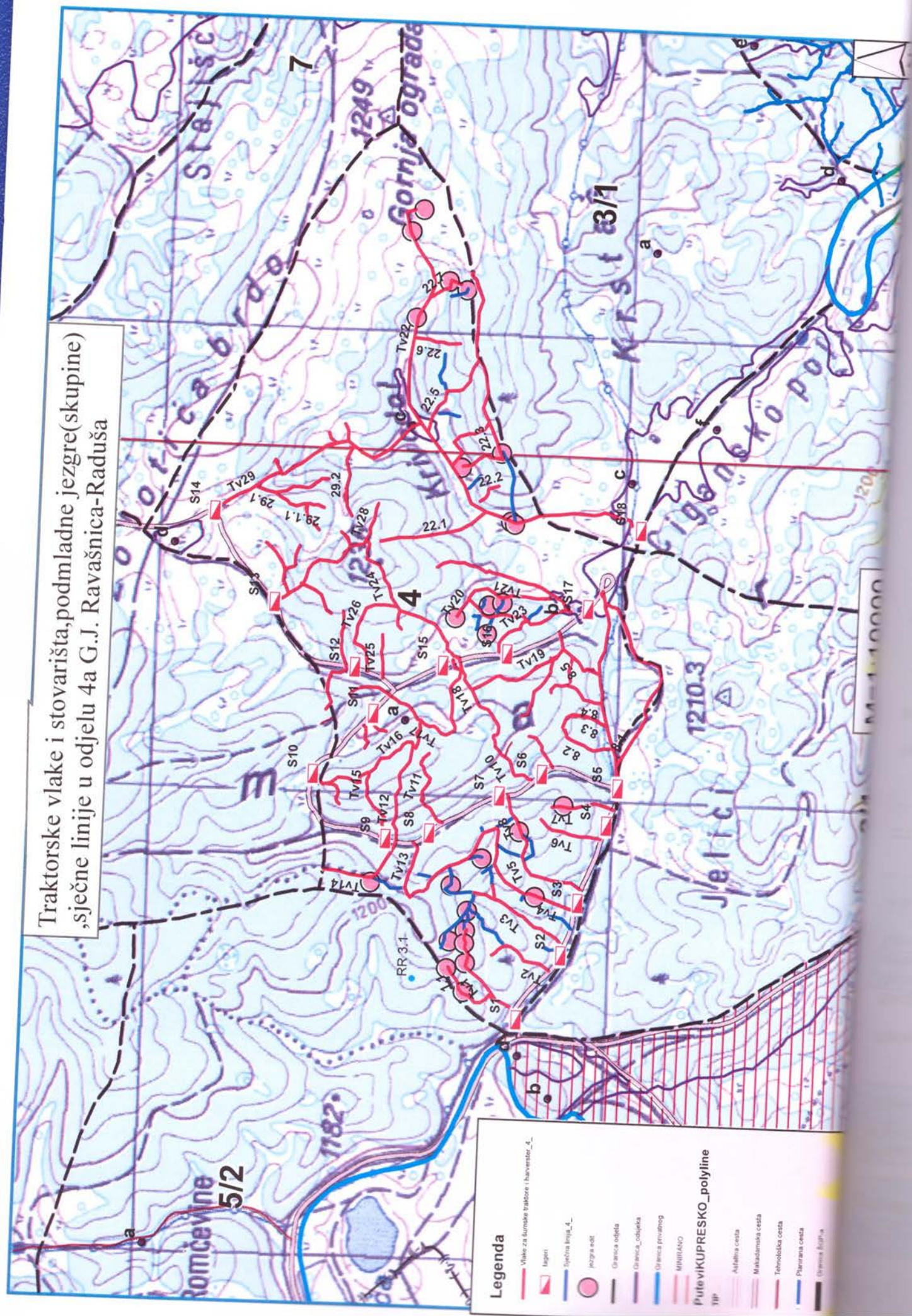


OPĆI PODACI O ODJELU

Šumarija	Kupres		
Gospodarska jedinica	Ravašnica-Raduša		
Odjel	4		
Površina (ha)	100,66		
Neto drvena masa (m³)	Četinjače	Listače	Σ
	2.660,51	6,27	2.666,78
Srednja zapremina doznačenih stabala (m³)	0,74		
Srednji promjer doznačenih stabala	27,78		
Ukupan broj doznačenih stabala (komada)	4.585		
Prosječni broj doznačenih stabala (kom/ha)	45,50		
Prosječna doznačena zapremina doznačenih stabala (m³/ha)	33,92		
Srednja udaljenost privlačenja (m)	283		
Uvjeti rada (<u>odnose se na cijeli LOT</u>)	m³/ha	Nepovoljan	
	Distanca (m)	Povoljan	
	Nagib (%)	Jako povoljan	
Dvotjedna dinamika (m³) (<u>odnosi se na cijeli LOT</u>)	739		
Potreban broj radnih dana (<u>odnosi se na cijeli LOT</u>)	97		
Vrijednost poslova (<u>odnosi se na cijeli LOT</u>)	26,04 KM/m³	155.521,62 Σ KM	
Udaljenost od šumarije (km) cca.	16		
Napomena :			

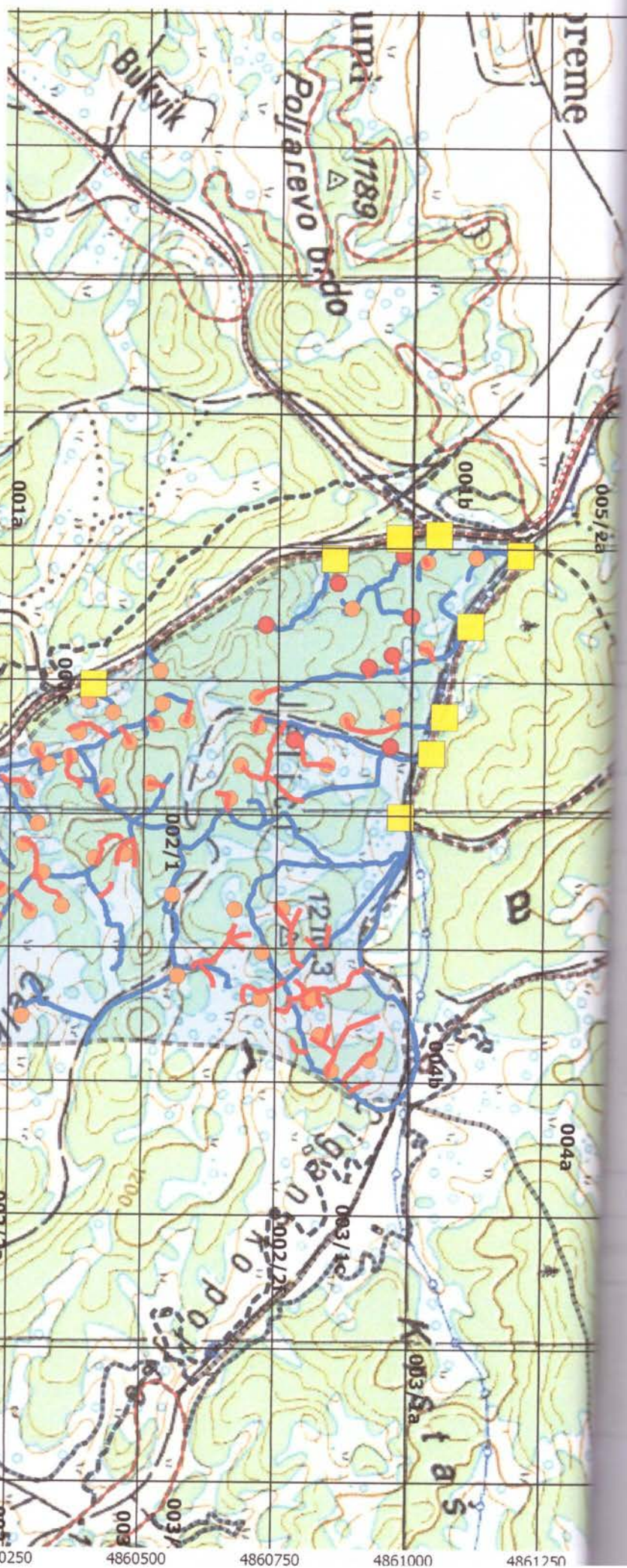
Traktorske vlake i stovarišta, podmladne jezgre (skupine),
 ,sječne linije u odjelu 4a G.J. Ravašnica-Raduša



- Legenda**
- Vlase za čumake traktore i havanator_4_
 - Imeni
 - Sječna linija_4_
 - Imena adit
 - Granica odjela
 - Granica odjelka
 - Granica privatnog
 - MINIRANJE
 - Putevi KUPRESKO_poline
 - Tip
 - Asfaltna cesta
 - Macakinska cesta
 - Tehnološka cesta
 - Plavarna cesta
 - Granica države

OPĆI PODACI O ODJELU

Šumarija	Kupres		
Gospodarska jedinica	Ravašnica-Raduša		
Odjel	2/1		
Površina (ha)	83,75		
Neto drvena masa (m³)	Četinjače	Listače	Σ
	3.305,09	0,00	3.305,09
Srednja zapremina doznačenih stabala (m³)	0,99		
Srednji promjer doznačenih stabala	33,88		
Ukupan broj doznačenih stabala (komada)	4.318		
Prosječni broj doznačenih stabala (kom/ha)	51,60		
Prosječna doznačena zapremina doznačenih stabala (m³/ha)	51,07		
Srednja udaljenost privlačenja (m)	418		
Uvjeti rada (<u>odnose se na cijeli LOT</u>)	m³/ha	Nepovoljan	
	Distanca (m)	Povoljan	
	Nagib (%)	Jako povoljan	
Dvotjedna dinamika (m³) (<u>odnosi se na cijeli LOT</u>)	739		
Potreban broj radnih dana (<u>odnosi se na cijeli LOT</u>)	97		
Vrijednost poslova (<u>odnosi se na cijeli LOT</u>)	26,04 KM/m³	155.521,62 Σ KM	
Udaljenost od šumarije (km) cca.	16		
Napomena :			



Kazalo

Ravašnica Raduša

- Doznačena skupina stabala
- Doznačena grupa stabala
- Sječne linije
- Trase kretanja (Harvester - Forwarder)
- Stovarišta
- Nedoznačena površina
- Površina Odsjeka 02_region 002/1
- Granica privatnog
- - - Kamionski putevi

